

2015年3月16日  
SMBC日興証券株式会社

**SMBC日興証券、スマートフォンアプリ『SMBC日興証券アプリ』を提供開始**  
**～見やすく、使いやすい！専用アプリならではの快適操作～**

SMBC日興証券株式会社は、本日より、iPhone / Android™に対応した当社オリジナルスマートフォン専用アプリ『SMBC日興証券アプリ』の提供を開始いたします。

当社は、お客様の使いやすさを追求し、タップやスワイプ操作で多くのマーケット情報や、複数の登録銘柄画面をスムーズに閲覧することができる軽快な操作性を実現しました。

例えば、株式注文は、板画面※<sup>1</sup>の株価をタップするだけで指値の注文入力を可能とし、銘柄検索は、「株主優待」や「最低購入金額 10 万円以下」等あらかじめ設定された条件で検索することも可能としています。

本アプリは本日より、iPhone 等を対象にアプリを提供する App Store、および Android 端末向けにアプリを提供する Google Play™にて無料でダウンロードできます。また、当社に口座がない方でもマーケット情報や銘柄情報等の一部のサービスは無料で気軽にご利用いただけます。

<アプリのサービス詳細はこちら → <http://www.smbcnikko.co.jp/trade/smartphone/app/index.html> >

**【ご利用いただける主なサービス】**

**マーケット / 銘柄情報**

- ・ マーケット情報(株価指数、為替、金利、株式市況、ニュース、ランキング、IPO / TOB 情報)
- ・ 株式、投資信託の銘柄登録(各 100 銘柄)
- ・ 個別銘柄情報(チャート、気配、会社四季報、株主優待等)

**お取引**

- ・ 現物株式(売買注文、注文約定照会)
- ・ 信用取引(新規建て・返済・現引・現渡の各注文、注文約定照会、建玉一覧、保証金振替等)

**残高照会**

- ・ 口座残高(時価評価額、評価損益等)
- ・ MRF・預り金、外貨預り金
- ・ バンク&トレード即時入出金(三井住友銀行との口座連携サービス)

**【動作確認環境※<sup>2</sup>】**

iPhone:iOS 7.0 以上 / Android:Android OS 4.0 以上

当社は、引き続きお客様を中心に考え、より高い価値を提供し、満足と安心をお届けしてまいります。

※1 銘柄・値段ごとの売買の注文状況を表示した画面です。

※2 一部の端末やお客様の環境により、上記の動作確認環境を満たしていても、正常に動作しない場合があります。

Apple、iPhone は米国および他の国々で登録された Apple Inc.の商標です。App Store は Apple Inc.のサービスマークです。  
Android、Google Play は、Google Inc.の商標です。

【『SMBC日興証券アプリ』の画面イメージ】

マーケット情報を身近に

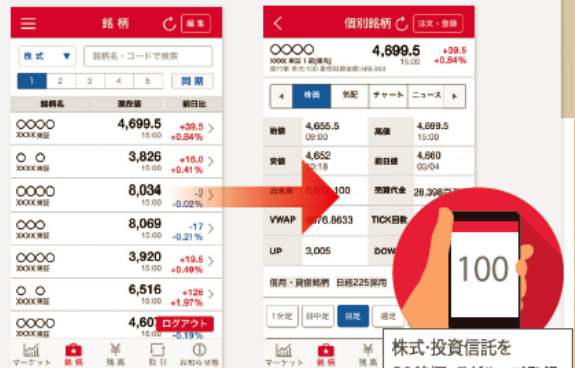
株価指数、為替、金利の動向から株式市況やニュースなど、充実したマーケット情報をご覧いただけます。



画面はスワイプして瞬時に切り替え

株式や投資信託を100銘柄まで登録

登録した銘柄の株価や基準価額を一覧したり、個別銘柄画面で気配やチャートの確認もできます。



株式・投資信託を20銘柄×5グループ登録

チャートを自由にカスタマイズ

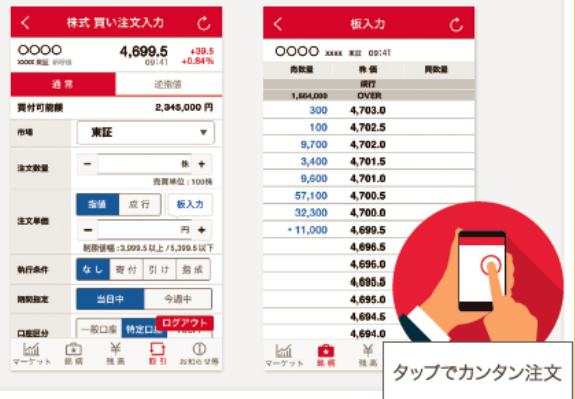
株式チャートは横画面に切り替えると拡大表示。チャートの種類や設定の変更も自在です。



横マークをタップしてチャートを横向きに拡大

より快適に株式注文

タップやスワイプ操作でタイミングを逃すことなく、現物株式や信用取引の売買注文ができます。



タップでカンタン注文

以上

## 金融商品取引法第 37 条(広告等の規制)にかかる留意事項

### 【手数料等について】

SMBC日興証券株式会社(以下「弊社」といいます。)がご案内する商品等へのご投資には、各商品等に所定の手数料等をご負担いただく場合があります。例えば、店舗における国内の金融商品取引所に上場する株式等(売買単位未満株式を除く。)の場合は約定代金に対して最大 1.242%(ただし、最低手数料 5,400 円)の委託手数料をお支払いいただきます。投資信託の場合は銘柄ごとに設定された各種手数料等(直接的費用として、最大 4.32%の申込手数料、最大 4.5%の換金手数料又は信託財産留保額、間接的費用として、最大年率 5.61%の信託報酬(又は運用管理費用)及びその他の費用等)をお支払いいただきます。債券、株式等を募集、売出し等又は相対取引により購入する場合は、購入対価のみをお支払いいただきます(債券の場合、購入対価に別途、経過利息をお支払いいただく場合があります。)。また、外貨建ての商品の場合、円貨と外貨を交換、又は異なる外貨間での交換をする際には外国為替市場の動向に応じて弊社が決定した為替レートによるものとします。上記手数料等のうち、消費税が課せられるものについては、消費税分を含む料率又は金額を記載しております。

### 【リスク等について】

各商品等には株式相場、金利水準、為替相場、不動産相場、商品相場等の価格の変動等及び有価証券の発行者等の信用状況(財務・経営状況を含む。)の悪化等それらに関する外部評価の変化等を直接の原因として損失が生ずるおそれ(元本欠損リスク)、又は元本を超過する損失を生ずるおそれ(元本超過損リスク)があります。なお、信用取引又はデリバティブ取引等(以下「デリバティブ取引等」といいます。)を行う場合は、デリバティブ取引等の額が当該デリバティブ取引等についてお客様の差入れた委託保証金又は証拠金の額(以下「委託保証金等の額」といいます。)を上回る場合があると共に、対象となる有価証券の価格又は指標等の変動により損失の額がお客様の差入れた委託保証金等の額を上回るおそれ(元本超過損リスク)があります。また、店頭デリバティブ取引については、弊社が表示する金融商品の売付けの価格と買付けの価格に差がある場合があります。

上記の手数料等及びリスク等は商品毎に異なりますので、当該商品等の契約締結前交付書面や目論見書又はお客様向け資料等をよくお読みください。なお、目論見書等のお問い合わせは弊社各部店までお願いいたします。

### 商号等

SMBC日興証券株式会社 金融商品取引業者 関東財務局長(金商)第 2251 号

### 加入協会名

- ・日本証券業協会
- ・一般社団法人日本投資顧問業協会
- ・一般社団法人金融先物取引業協会
- ・一般社団法人第二種金融商品取引業協会