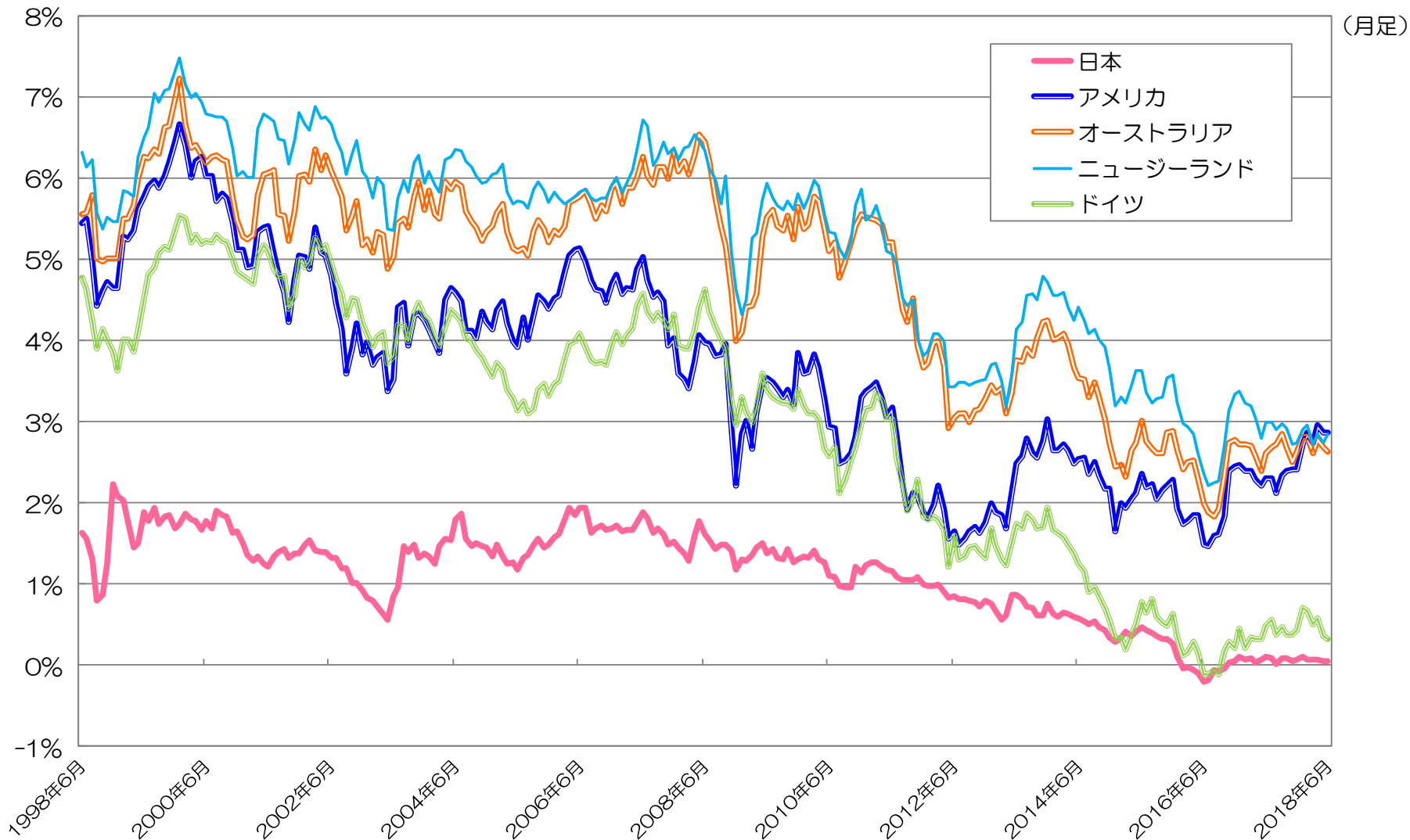


各国10年国債利回り推移

過去20年間：1998年6月末～2018年6月末



Bloombergのデータを基にSMBC日興証券作成 (2018年6月末現在)

ご留意事項

◆ 主なリスク等について

- ・市場の金利が変動することにより債券価格が上下します。満期前に売却する場合、債券価格の下落により投資元本を割り込むことがあります。
- ・発行者(保証がある場合は保証者も含む)の経営や財務(財政)の状況の変化および格付などの外部評価の変化などにより、投資元本を割り込むことがあります。
- ・外貨建債券は為替の変動により当初お買付の為替水準より円高外貨安となる場合、投資元本を割り込むことがあります。
- ・外貨建債券は投資対象通貨国における政治・経済・社会情勢の変化などにより、途中売却や日本円への交換が不可能になる場合があります。その他、売買制度や課税制度が変更される可能性があります。トルコリラ建債券に関して、トルコリラが交換不能または入手困難になった場合、元利金はトルコリラに代えて他通貨で支払われる可能性があります。その場合には、円換算された受取金額は対支払通貨の外国為替相場の変動にも影響を受けます。

◆ 手数料等について

- ・外貨建債券をご購入いただく場合は、購入対価のみお支払いいただきます(購入対価に別途、経過利息をお支払いいただく場合があります)。
- ・外貨建債券の売買、償還などにあたり、円貨と外貨を交換、または、異なる外貨間での交換をする際には、外国為替市場の動向に応じて当社が決定した為替レートによるものとします(円貨決済型外債を除く)。
- ・外貨建債券は払込金・利金・償還金とも当該通貨建です。利金・償還金のお受取は、変更のお申し出のない限り、あらかじめ指定した円貨または外貨受取となります。なお、あらかじめ、受取通貨を指定しない場合は、利金につきましては円貨、償還金(円貨決済型外債を除く)につきましては外貨での受取となります。変更の場合は、事前にその旨をご連絡下さい。

上記の手数料等およびリスク等は商品毎に異なりますので、当該商品等の契約締結前交付書面や目論見書またはお客様向け資料等をよくお読みください。なお、目論見書等のお問い合わせは当社各部店までお願いいたします。

◆ 商号等

SMBC日興証券株式会社
金融商品取引業者 関東財務局長(金商)第2251号

◆ 当社が加入する協会等

日本証券業協会・一般社団法人日本投資顧問業協会・一般社団法人金融先物取引業協会・一般社団法人第二種金融商品取引業協会