

## 日興公開情報(2020年12月号)

---

SMBC日興証券株式会社  
企業公開・投資銀行本部

# 目次

---

1. 最近の公開情報	1
2. マーケット情報	7
3. 2020年の新規公開会社一覧	8

# 1. 最近の公開情報

---

# 2020年11月の新規公開会社について

公開日	会社名	コード	市場	事業内容	主幹事
11月16日	北海道歯科産業	7693	TOKYO PRO Market	歯科器械や歯科材料等の卸売販売	日本M&Aセンター
11月19日	アララ	4015	マザーズ	キャッシュサービス事業、メッセージングサービス事業、データセキュリティサービス事業等	SMBC日興
11月25日	M I Tホールディングス	4016	JASDAQ(S)	システムインテグレーションサービス（開発、運用保守、インフラ構築等）及びソリューションサービス（デジタルブック、CAD、顔認証等）	SBI
11月26日	ジオコード	7357	JASDAQ(S)	Webマーケティング事業及びクラウド事業（業務支援ツール「ネクストSFA」、「ネクストICカード」の開発・提供）	いちよし
11月27日	クリーマ	4017	マザーズ	ハンドメイドマーケットプレイス「Creema」の運営、及びクリエイターのエンパワーメントを目的とする各種サービスの提供	SBI
11月30日	バリオセキュア	4494	東証第二部	ネットワークセキュリティ機器と独自監視システムによる運用、監視、サポートサービスの提供。ネットワークセキュリティ機器販売、ならびにネットワーク機器の調達、構築によるインテグレーションサービスの提供	野村

2020年11月の新規公開会社数は5社となり、2019年11月の2社、2018年11月の2社を上回りました（TOKYO PRO Marketへの上場を含まず）。次ページ以降に、2020年11月の新規公開会社の概要を記載しています。

# アララ(4015):マザーズ

## オフリング概要

発行会社	アララ		
上場市場	マザーズ	主幹事証券会社	SMBC日興証券
業種	情報・通信業	監査法人	EY 新日本有限責任監査法人
事業内容	キャッシュレスサービス事業、メッセージングサービス事業、データセキュリティサービス事業等		
オフリング形態	公募・売出し(国内)	発行済株式総数(公開後)	6,125,400株
公開株数(OA含む)	912,000株	OA株数	118,900株
公募株数	381,100株	売出し株数	412,000株
オフリングレシオ	14.9%	OA比率	15.0%
時価総額(公開価格)	8,576百万円	オフリング総額(公開価格)	1,277百万円
資金使途	公募増資の手取概算額481,856千円及び第三者割当増資の手取概算額上限152,212千円については、①サーバ保守・運用等に関わる業務委託費用として300,069千円、②「キャッシュレスサービス事業」及び「メッセージングサービス事業」におけるシステム投資として200,000千円、③「キャッシュレスサービス事業」及び「メッセージングサービス事業」におけるマーケティング費用として74,000千円、④経営管理システム投資費用として50,000千円及び⑤採用活動費用として10,000千円を充当する予定		
目論見書想定価格(PER 2021/8期予想ベース)	1,300円(35.9倍)~1,470円(40.6倍)		
仮条件(PER 2021/8期予想ベース)	1,330円(36.7倍)~1,400円(38.6倍)		
公開価格(PER 2021/8期予想ベース)	1,400円(38.6倍)		
初値(PER 2021/8期予想ベース)	3,080円(85.0倍)		
ロックアップ概要	個人3名、法人1社に対し上場日から起算して90日間。 新株予約権者である個人3名に対し上場日から起算して90日間。 個人70名、法人10社、ファンド5本に対し上場日から起算して90日間。 ただし、売却価格が公開価格の1.5倍以上の売却等を除く。 新株予約権者である個人14名に対して上場日から起算して90日間。 ただし、売却価格が公開価格の1.5倍以上の売却等を除く。		
スプレッド(引受手数料)	8.0%		
引受証券会社	SMBC日興85%、大和、SBI各5%、楽天、みずほ各2%、松井1%		
上場承認日(ローンチ日)	2020年10月14日(水)		
仮条件決定日	2020年11月2日(月)		
ブックビルディング期間	2020年11月4日(水)~2020年11月10日(火)		
公開価格決定日	2020年11月11日(水)		
申込期間	2020年11月12日(木)~2020年11月17日(火)		
上場日	2020年11月19日(木)		

出所：公表資料に基づきSMBC日興証券作成

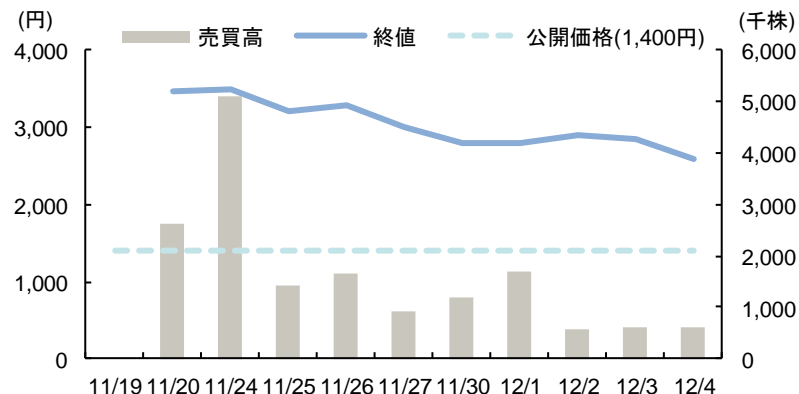
## 発行体業績

業績推移(百万円)	決算期			
	2018/8期	2019/8期	2020/8期(見込)	2021/8期(予想)
売上高	1,027	1,042	1,201	1,472
経常利益	13	111	142	246
当期純利益又は 当期純損失(△)	△113	114	143	222

## 事業等のリスクについて

- 事業環境に関するリスクについて
  - 新型コロナウイルス感染症拡大の影響/インターネットの利用環境について/SaaS型サービスへの依存について/技術革新への対応について/システムトラブルについて/キャッシュレスの市場 拡大について/主要な事業活動の前提となる事項について/法的規制について/自然災害等について
- 事業の運営に関するリスクについて
  - 特定のサービスへの依存について/サービス等の不具合によるリスクについて/知的財産権の管理について/情報管理体制について/人材の採用・育成について
- その他のリスクについて
  - 特定の人物への依存について/代理店及びサービス連携/パートナーとの関係について
  - 訴訟について/ソフトウェア資産の減損について/資金使途について/新株予約権の行使による株式価値の希薄化について/税務上の繰越欠損金について/ベンチャーキャピタル及びベンチャーキャピタルが組成した投資事業組合による株式売却について

## 上場日以降の株価と売買高の推移



注：上場日は値つかず

# MITホールディングス(4016):JASDAQスタンダード

## オファリング概要

発行会社	MITホールディングス株式会社		
上場市場	JASDAQスタンダード	主幹事証券会社	SBI証券
業種	情報・通信業	監査法人	監査法人A&Aパートナーズ
事業内容	システムインテグレーションサービス(開発、運用保守、インフラ構築等)及びソリューションサービス(デジタルブック、CAD、顔認証等)		
オファリング形態	公募・売出し(国内)	発行済株式総数(公開後)	1,991,600株
公開株数(OA含む)	550,000株	OA株数	—株
公募株数	250,000株	売出株数	300,000株
オファリングレシオ	27.6%	OA比率	—%
時価総額(公開価格)	1,374百万円	オファリング総額(公開価格)	380百万円
資金使途	公募増資の手取概算額152,700千円については、①社内基幹システムの刷新費用として30,000千円、②人材採用、育成費用等として60,000千円、③3DCADソフトウェアの開発費として40,000千円、④新規ビジネスへの投資・研究開発費として22,700千円を充当する予定		
目論見書想定価格(PER 2020/11期予想ベース)		610円(15.0倍)	
仮条件(PER 2020/11期予想ベース)		630円(15.5倍)~690円(17.0倍)	
公開価格(PER 2020/11期予想ベース)		690円(17.0倍)	
初値(PER 2020/11期予想ベース)		3,590円(88.3倍)	
ロックアップ概要	個人15名、法人7社、従業員持株会に対し、上場日から起算して180日間。 親引け先である従業員持株会に対し、親引けにより取得した株式について上場日から起算して180日間。		
スプレッド(引受手数料)			8.0%
引受証券会社	SBI85%、みずほ3%、岡三、ちばぎん各2%、東洋、水戸、岩井コスモ、極東、マネックス、エース、丸三、楽天各1%		
上場承認日(ローンチ日)	2020年10月19日(月)		
仮条件決定日	2020年11月4日(水)		
ブックビルディング期間	2020年11月6日(金)~2020年11月12日(木)		
公開価格決定日	2020年11月13日(金)		
申込期間	2020年11月16日(月)~2020年11月19日(木)		
上場日	2020年11月25日(水)		

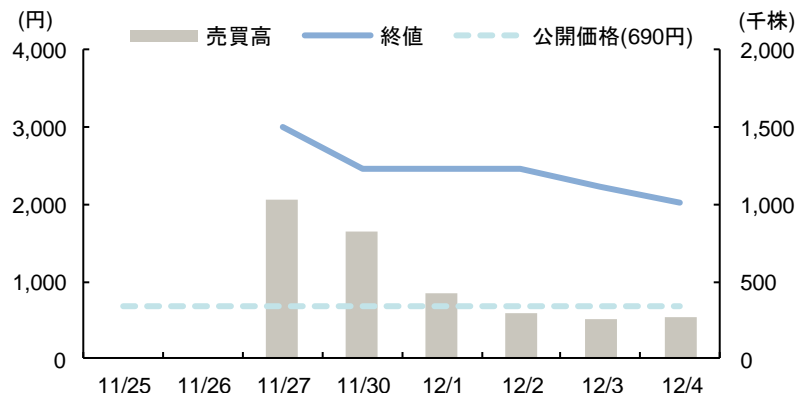
## 発行体業績

業績推移(百万円)	決算期			
	2018/11期	2019/11期	2020/11期 3Q	2020/11期(予想)
売上高	3,827	3,845	2,837	3,906
経常利益	112	113	74	128
当期純利益	58	60	45	81

## 事業等のリスクについて

- |                                    |                           |
|------------------------------------|---------------------------|
| (1)事業環境について                        | (11)自然災害について              |
| (2)人材の確保について                       | (12)配当政策について              |
| (3)特定顧客への依存について                    | (13)コンプライアンスについて          |
| (4)外注先パートナーの確保について                 | (14)許認可について               |
| (5)価格競争について                        | (15)新型コロナウイルス感染症の感染拡大について |
| (6)労務管理について                        |                           |
| (7)不採算プロジェクトの発生について                |                           |
| (8)知的財産権の対応について                    |                           |
| (9)情報セキュリティ管理について                  |                           |
| (10)ストック・オプションの権利行使による株式価値の希薄化について |                           |

## 上場日以降の株価と売買高の推移



注: 上場日及び上場日の翌日は値つかず

出所: 公表資料に基づきSMBC日興証券作成

# ジオコード(7357):JASDAQスタンダード

## オファリング概要

発行会社	ジオコード		
上場市場	JASDAQスタンダード	主幹事証券会社	いちよし証券
業種	サービス業	監査法人	EY新日本有限責任監査法人
事業内容	Webマーケティング事業及びクラウド事業及びクラウド事業(事業支援ツール「ネクストSFA」、「ネクストICカード」の開発・提供)		
オファリング形態	公募・売出し(国内)	発行済株式総数(公開後)	2,470,000株
公開株数(OA含む)	770,500株	OA株数	100,500株
公募株数(内、自己株処分)	420,000株(40,000株)	売出株数	250,000株
オファリングレシオ	31.2%	OA比率	15.0%
時価総額(公開価格)	3,088百万円	オファリング総額(公開価格)	963百万円
資金使途	公募増資の手取概算額456,000千円及び第三者割当増資の手取概算額上限115,070千円については、①採用活動の強化に伴う関連費用のうち採用費として118,000千円、教育費として4,000千円、人件費として254,070千円、②設備資金のうち業務効率化、IT運用管理強化のためのソフトウェア購入及びテレワーク環境整備のための投資及び関連費用として118,980千円、人員増加に伴う増床に係る設備及び敷金及び関連費用として76,240千円、人員増加に伴うPC等の購入費用として8,780千円を充当する予定		
目論見書想定価格(PER 2021/2期予想ベース)	1,250円(29.4倍)		
仮条件(PER 2021/2期予想ベース)	1,200円(28.2倍)~1,250円(29.4倍)		
公開価格(PER 2021/2期予想ベース)	1,250円(29.4倍)		
初値(PER 2021/2期予想ベース)	3,025円(71.2倍)		
ロックアップ概要	個人3名、法人1社に対して、上場日から起算して90日間。ただし、売却価格が公開価格の1.5倍以上の売却等を除く		
スプレッド(引受手数料)	8.0%		
引受証券会社	いちよし75%、SMBC日興6%、東洋3%、楽天、松井、SBI、マネックス、極東、岩井コスモ、岡三、丸三各2%		
上場承認日(ローンチ日)	2020年10月21日(水)		
仮条件決定日	2020年11月5日(木)		
ブックビルディング期間	2020年11月9日(月)~2020年11月13日(金)		
公開価格決定日	2020年11月16日(月)		
申込期間	2020年11月17日(火)~2020年11月20日(金)		
上場日	2020年11月26日(木)		

出所：公表資料に基づきSMBC日興証券作成

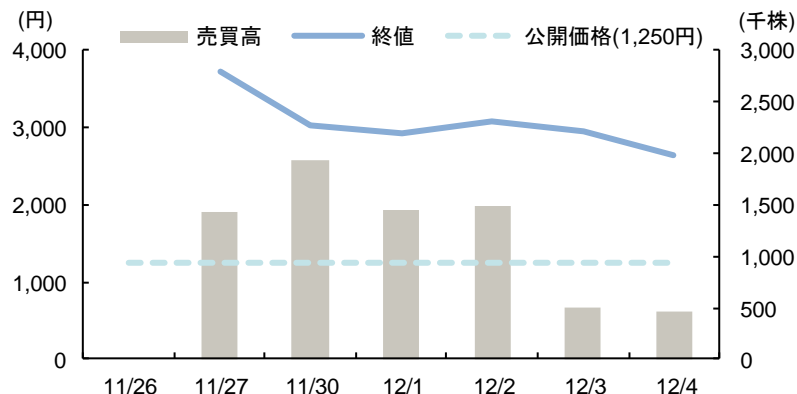
## 発行体業績

業績推移(百万円)	決算期			
	2019/2期	2020/2期	2021/2期 2Q	2021/2期(予想)
売上高	2,415	2,968	1,442	3,172
経常利益	55	155	52	169
当期純利益	0.9	109	33	105

## 事業等のリスクについて

- 事業環境に関するリスクについて
  - インターネット広告市場の動向について
  - クラウド市場の動向について
  - 技術革新について
  - 法的規制について
  - 競合について
- 事業内容に関するリスクについて
  - 特定仕入先への依存について
  - 検索エンジンの寡占状態について
  - システムトラブルについて
  - 債権回収について
  - 解約について
- 事業運営体制に関するリスクについて
  - 特定人物への依存について
  - 人材の確保及び育成について
  - 内部管理体制について
  - 情報管理体制について
- その他
  - 大規模災害による影響について
  - 訴訟について
  - 新株予約権の行使による株式価値の希薄化について
  - 新型コロナウイルス感染症の影響について

## 上場日以降の株価と売買高の推移



注：上場日は値つかず

# クリーム(4017):マザーズ

## オフリング概要

発行会社	クリーム		
上場市場	マザーズ	主幹事証券会社	SBI証券
業種	情報・通信業	監査法人	有限責任監査法人トーマツ
事業内容	ハンドメイドマーケットプレイス「Creema」の運営、及びクリエイターのエンパワーメントを目的とする各種サービスの提供		
オフリング形態	公募・売出し(国内)	発行済株式総数(公開後)	6,089,000株
公開株数(OA含む)	1,839,900株	OA株数	167,200株
公募株数	113,000株	売出し株数	1,559,700株
オフリングレシオ	30.2%	OA比率	10.0%
時価総額(公開価格)	21,738百万円	オフリング総額(公開価格)	6,568百万円
資金使途	公募増資の手取概算額366百万円及び第三者割当増資の手取概算額上限417百万円については、①クリエイターエンパワーメント事業における既存サービスの拡大費用235百万円、②クリエイターエンパワーメント事業における新サービスの実施436百万円、③インフラ強化のための運転資金112百万円に充当する予定		
目論見書想定価格(PER 2021/2期予想ベース)			3,250円(100.0倍)
仮条件(PER 2021/2期予想ベース)			3,250円(100.0倍)~3,570円(109.8倍)
公開価格(PER 2021/2期予想ベース)			3,570円(109.8倍)
初値(PER 2021/2期予想ベース)			4,850円(149.1倍)
ロックアップ概要	個人5名に対し、上場日から起算して180日間。 法人1社、ファンド11本に対し、90日間。ただし、売却価格が公開価格の1.5倍以上の売却等を除く。 新株予約権者である個人1名、法人1社に対し、上場日から起算して180日間。		
スプレッド(引受手数料)			8.0%
引受証券会社	SBI85%、大和5%、みずほ3.5%、SMBC日興2.5%、エース、岩井コスモ、岡三各1%、丸三、水戸各0.5%		
上場承認日(ローンチ日)	2020年10月23日(金)		
仮条件決定日	2020年11月9日(月)		
ブックビルディング期間	2020年11月11日(水)~2020年11月17日(火)		
公開価格決定日	2020年11月18日(水)		
申込期間	2020年11月19日(木)~2020年11月25日(水)		
上場日	2020年11月27日(金)		

出所：公表資料に基づきSMBC日興証券作成

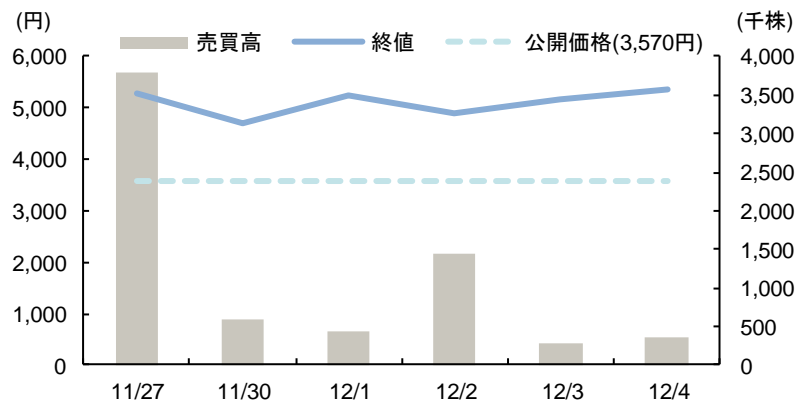
## 発行体業績

業績推移(百万円)	決算期			
	2019/2期	2020/2期	2021/2期 2Q	2021/2期(予想)
売上高	1,150	1,517	1,037	1,937
経常利益又は経常損失(△)	△372	45	242	144
当期純利益又は当期純損失(△)	△373	△28	236	198

## 事業等のリスクについて

- |                                  |                             |
|----------------------------------|-----------------------------|
| (1)インターネット関連市場について               | (11)組織体制と内部管理体制について         |
| (2)ビジネスモデルや消費者の嗜好の変化について         | (12)新規事業について                |
| (3)サービスの健全性の維持について               | (13)自然災害等について               |
| (4)システムトラブルについて                  | (14)新型コロナウイルス等の感染症の影響について   |
| (5)当社グループ運営サイトの会員間トラブルが与える影響について | (15)関連法規制について               |
| (6)情報セキュリティについて                  | (16)繰越欠損金の解消による影響等について      |
| (7)個人情報の管理について                   | (17)新株予約権について               |
| (8)知的財産権について                     | (18)ベンチャーキャピタル等の持株比率に関するリスク |
| (9)第三者への依存について                   |                             |
| (10)人材の確保と育成について                 |                             |

## 上場日以降の株価と売買高の推移





# バリオセキュア(4494): 東証第二部

## オフリング概要

発行会社	バリオセキュア		
上場市場	東証第二部	主幹事証券会社	野村証券
業種	情報・通信業	監査法人	EY新日本有限責任監査法人
事業内容	ネットワークセキュリティ機器と独自監視システムによる運用、監視、サポートサービスの提供。ネットワークセキュリティ機器販売、ならびにネットワーク機器の調達、構築によるインテグレーションサービスの提供		
オフリング形態	売出し(グローバル)注	発行済株式総数(公開後)	3,726,600株
公開株数(OA含む)	2,719,700株	OA株数	354,700株
公募株数		一株 売出株数	国内1,859,100株 海外505,900株
オフリングレシオ	73.0%	OA比率	15.0%
時価総額(公開価格)	8,385百万円	オフリング総額(公開価格)	6,119百万円
資金使途	—		
目論見書想定価格(PER 2021/2期予想ベース)			2,210円(16.8倍)
仮条件(PER 2021/2期予想ベース)			2,210円(16.8倍)~2,250円(17.1倍)
公開価格(PER 2021/2期予想ベース)			2,250円(17.1倍)
初値(PER 2021/2期予想ベース)			2,150円(16.4倍)
ロックアップ概要	ファンド2本に対し、上場日から起算して90日間。ただし、売却価格が公開価格の1.5倍以上の売却等を除く。 新株予約権者である個人49名に対し、上場日から起算して90日間。		
スプレッド(引受手数料)			7.0%
引受証券会社	野村86.5%、SMBC日興、大和各3%、いちよし2%、みずほ、岡三、岩井コスモ、SBI、楽天各1%、マネックス0.5%		
上場承認日(ローンチ日)	2020年10月23日(金)		
仮条件決定日	2020年11月11日(水)		
ブックビルディング期間	2020年11月12日(木)~2020年11月17日(火)		
公開価格決定日	2020年11月18日(水)		
申込期間	2020年11月19日(木)~2020年11月25日(水)		
上場日	2020年11月30日(月)		

注: 売出株数の一部を海外販売に充当  
出所: 公表資料に基づきSMBC日興証券作成

## 発行体業績

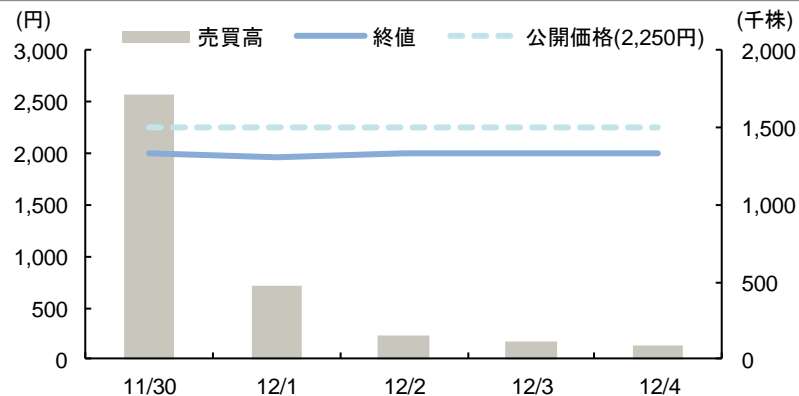
業績推移(百万円)	決算期			
	2019/2月期	2020/2月期	2021/2月期2Q	2021/2月期(予想)
売上収益	2,299	2,513	1,262	2,530
税引前利益	643	723	394	705
当期利益	453	498	273	489

注: 国際会計基準に基づく財務諸表を記載

## 事業等のリスクについて

- 事業環境  
市場の動向について/企業の設備投資の動向について/ユーザー企業のニーズ変化について/法制度の変更について/競合他社の進出について/各種認定及び業界自主規制の変更について/技術革新等への対応について
- 事業遂行上のリスクについて  
情報管理体制について/機器の調達リスクについて/当社提供サービスの不具合について/当社従業員又は業務委託先の過失によるサービスの不具合について/インターネット接続及びデータセンターについて/特定の販売代理店への依存について/人材の確保・定着について/知的財産権等について/為替変動
- リスクについて/製品(ソフトウェア)等の開発について
- 事業体制(会社組織)について  
経営者への依存について/組織的経営について/小規模組織について/当社ノウハウの社外流出について
- その他  
のれんの減損について/多額の借入、金利の変動及び財務制限条項への抵触について/アイ・シグマ・パートナーズ株式会社との関係について/新株予約権の行使による株式価値の希薄化について/自然災害等について/新型コロナウイルス感染症の影響について

## 上場日以降の株価と売買高の推移



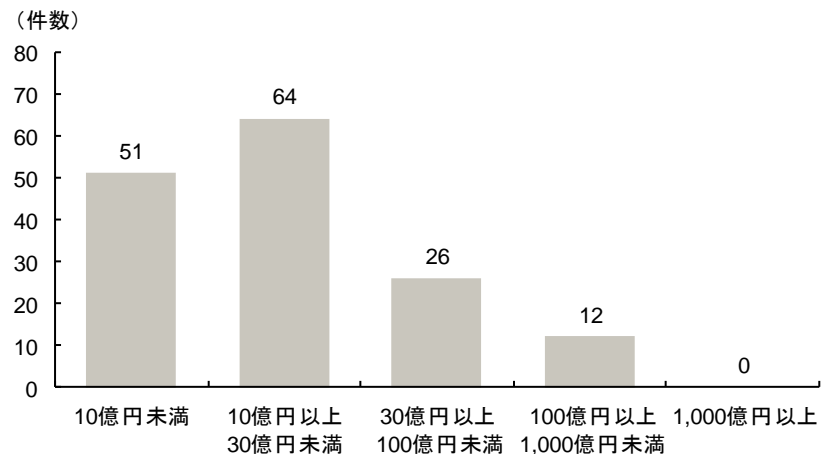
## 2. マーケット情報

---

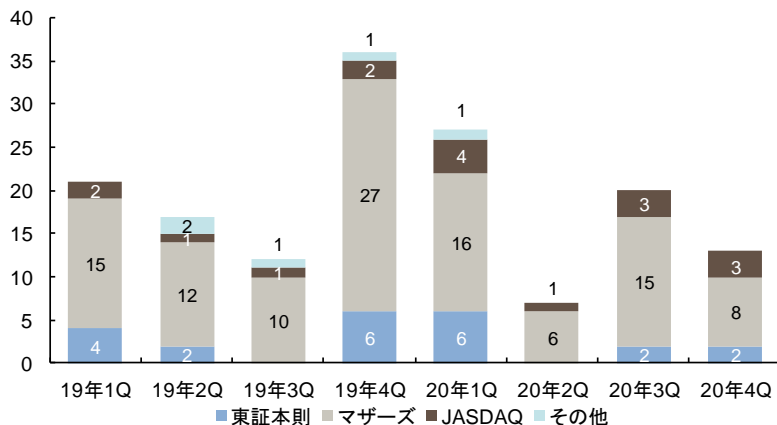
# 新規公開市場の概況

2019年1月1日から2020年11月30日までに新規公開した会社のオフリング状況は以下の通りです。

## オフリング金額別の件数

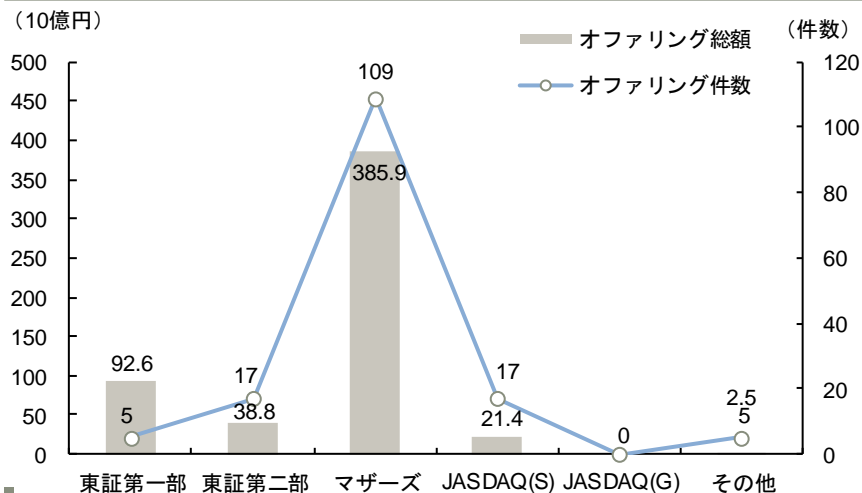


## 新規公開社数推移

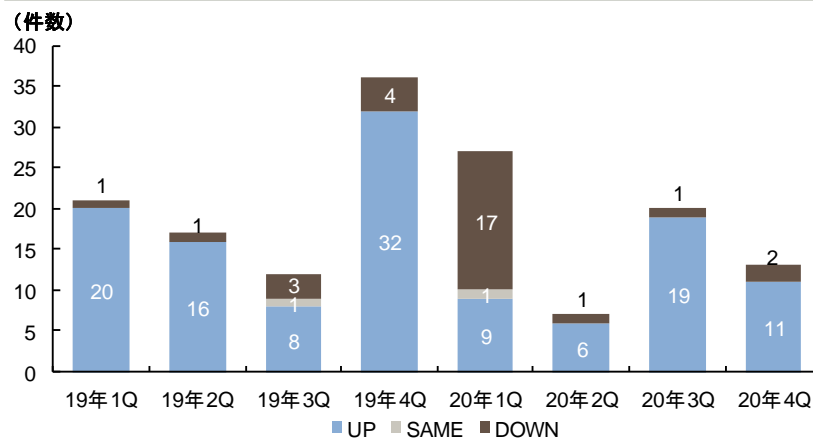


注1 : 経路上場・TOKYO PRO Market・J-REITを含まず  
 注2 : 同時公開銘柄については、東証の各市場についてのみカウント  
 出所 : 公表資料に基づきSMBC日興証券作成

## 市場別発行総額・件数内訳



## 初値パフォーマンス(公開価格比)



### 3. 2020年の新規公開会社一覧

---

# 2020年の新規公開会社について(1/11)

公開日	会社名	コード	市場	事業内容	主幹事	オファリング額 百万円	公開時 時価総額 百万円	公募 千株	売出 千株	オーバー アロットメント 千株	目論見書 想定価格 円	仮条件 円	公開価格 円	予想PER (対公開価格)	初値 円	初値/公開価格 アップ率 %	予想PER (対初値)
2月7日	ジモティー	7082	マザーズ	クラウドサイト「ジモティー」の企画・開発・運営	大和	1,461	5,641	50.0	1,220.7	190.6	960	960 ~ 1,000	1,000	26.6	2,300	130.0	61.2
2月7日	コーユーレンティア	7081	JASDAQ(S)	家具、什器・備品 (FF&E)、OA機器のレンタル及び付帯するサービス等	いちよし	2,174	10,017	800.0	200.0	150.0	1,890	1,740 ~ 1,890	1,890	12.5	2,510	32.8	16.6
2月25日	AHCグループ	7083	マザーズ	障害福祉事業（放課後等デイサービス、就労継続支援B型、共同生活援助事業所の運営等）、介護事業（通所介護事業所の運営等）、外食事業等	みずほ	1,417	4,532	460.0	100.0	84.0	1,990	2,000 ~ 2,200	2,200	22.0	3,550	61.4	35.5
2月27日	横浜ライト工業	1452	TOKYO PRO Market	杭抜き工事業等	宝印刷	—	—	—	—	—	—	—	—	—	18,530	—	4.9
3月2日	カーブス ホールディングス	7085	東証第一部	女性向けフィットネス施設「カーブス」の運営等	三菱UFJMS	2,083	63,535	2,415.0	—	362.0	720	720 ~ 750	750	16.3	670	-10.7	14.5
3月4日	Kids Smile Holdings	7084	マザーズ	東京都、神奈川県、愛知県における認可保育所及び認可外保育施設の運営、ならびに幼児教育に関する事業	いちよし	2,079	7,119	450.0	350.0	120.0	2,260	2,160 ~ 2,260	2,260	7.8	2,732	20.9	9.5
3月6日	ウイルテック	7087	東証第二部	製造請負・製造派遣事業、機電系・建設系技術者派遣事業、受託製造事業	SMBC日興	2,468	7,270	888.5	900.0	268.1	1,280	1,100 ~ 1,200	1,200	9.6	1,200	0.0	9.6
3月6日	きずな ホールディングス	7086	マザーズ	葬儀施行及び葬儀付帯業務を提供する葬儀施行業等	野村	4,661	7,991	50.0	1,697.2	262.0	2,200	2,200 ~ 2,320	2,320	21.5	2,220	-4.3	20.6
3月9日	フォーラム エンジニアリング	7088	東証第一部	エンジニア人材の派遣事業・紹介事業	野村	13,556	34,882	—	9,673.6	674.8	1,310	1,310 ~ 1,400	1,310	17.6	1,030	-21.4	13.9
3月10日	ビザスク	4490	マザーズ	ビジネス分野に特化したナレッジシェアリングプラットフォームの運営	みずほ	3,831	12,278	500.0	1,721.0	333.0	2,100	1,300 ~ 1,500	1,500	231.7	1,310	-12.7	202.3

注1 : 経由上場・J-REITを含まず

注2 : オファリング額にはオーバーアロットメント、海外オファリング分を含む

注3 : 公開時時価総額 = 公開時発行済株式数(潜在株式を考慮せず) × 公開価格

注4 : 予想PER(対公開価格) = 公開時時価総額 ÷ 予想当期純利益、予想PER(対初値) = 初値 × 公開時発行済株式数 ÷ 予想当期純利益

注5 : 予想PER(対公開価格及び対初値)について、負となる場合及び予想当期純利益が公表されていない場合は「—」と記載

注6 : 予想当期純利益については、各社記者発表文に記載されている予想純利益を使用

出所 : 公表資料に基づきSMBC日興証券作成

初値が公開価格を上回っている場合

初値

初値と公開価格が等しい場合

初値

初値が公開価格を下回っている場合

初値

# 2020年の新規公開会社について(2/11)

公開日	会社名	コード	市場	事業内容	主幹事	オファリング額 百万円	公開時 時価総額 百万円	公募 千株	売出 千株	オーバー アロットメント 千株	目論見書 想定価格 円	仮条件 円	公開価格 円	予想PER (対公開価格) 倍	初値 円	初値/公開価格 アップ率 %	予想PER (対初値) 倍
3月11日	コンピューター マネージメント	4491	JASDAQ(S)	システムの受託開発等	SMBC日興	1,160	2,676	187.2	179.6	55.0	2,630	2,630 ~ 2,750	2,750	14.5	4,360	58.5	22.9
3月13日	リグア	7090	マザーズ	接骨院などの経営支援を行う接骨院リ ジョン事業、保険代理店や金融商品仲介業を 行う金融サービス事業	SMBC日興	673	2,509	275.0	25.0	45.0	1,850	1,850 ~ 1,950	1,950	20.2	1,910	-2.1	19.8
3月13日	フォースタート アップス	7089	マザーズ	スタートアップ企業を対象とした人材支援サービス 及びアドバイザーサービス等を中心とした 成長産業支援事業	野村	1,628	5,547	200.0	600.0	120.0	1,520	1,700 ~ 1,770	1,770	28.0	1,628	-8.0	25.8
3月13日	木村工機	6231	東証第二部	空調システム機器の開発・製造・販売	みずほ	960	9,238	249.0	100.0	51.0	2,340	2,300 ~ 2,400	2,400	9.4	2,050	-14.6	8.0
3月16日	ミクリード	7687	マザーズ	飲食店向け業務用食材等の企画・販売	みずほ	954	1,825	50.0	882.0	139.8	890	790 ~ 890	890	15.5	818	-8.1	14.2
3月17日	ミアヘルサ	7688	JASDAQ(S)	調剤薬局、保育園、介護事業所の運営	みずほ	1,608	5,219	300.0	300.0	90.0	2,330	2,030 ~ 2,330	2,330	11.1	1,748	-25.0	8.3
3月17日	リビングプラット フォーム	7091	マザーズ	介護事業、保育事業、障がい者支援事業	野村	1,305	5,979	155.0	136.0	43.6	3,340	3,530 ~ 3,900	3,900	56.4	3,550	-9.0	51.3
3月17日	ドラフト	5070	マザーズ	空間(オフィス、商業施設、都市開発、環境設 計、その他)の企画デザイン・設計・施工	SMBC日興	2,144	7,063	720.0	460.0	177.0	1,520	1,520 ~ 1,580	1,580	22.1	1,221	-22.7	17.1
3月19日	開通	9326	マザーズ	主にEコマースを展開する顧客の配送センター業務 を代行する「EC・通販物流支援サービス」 等	みずほ	479	1,409	600.0	250.0	127.5	470	470 ~ 490	490	10.5	1,032	110.6	22.1
3月19日	日本 インシュレーション	5368	東証第二部	耐火性能を有するグ/トライト系けい酸カルシウム を基材とする耐火・断熱材料の製造・販 売・施工及びその他周辺工事の施工	大和	1,135	8,185	1,050.0	—	157.5	920	920 ~ 940	940	7.4	869	-7.6	6.8

注1 : 経由上場・J-REITを含まず

注2 : オファリング額にはオーバーアロットメント、海外オファリング分を含む

注3 : 公開時時価総額 = 公開時発行済株式数(潜在株式を考慮せず) × 公開価格

注4 : 予想PER(対公開価格) = 公開時時価総額 ÷ 予想当期純利益、予想PER(対初値) = 初値 × 公開時発行済株式数 ÷ 予想当期純利益

注5 : 予想PER(対公開価格及び対初値)について、負となる場合及び予想当期純利益が公表されていない場合は「—」と記載

注6 : 予想当期純利益については、各社記者発表文に記載されている予想純利益を使用

出所 : 公表資料に基づきSMBC日興証券作成

初値が公開価格を上回っている場合

初値

初値と公開価格が等しい場合

初値

初値が公開価格を下回っている場合

初値

# 2020年の新規公開会社について(3/11)

公開日	会社名	コード	市場	事業内容	主幹事	オファリング額 百万円	公開時 時価総額 百万円	公募 千株	売出 千株	オーバー アロットメント 千株	目論見書 想定価格 円	仮条件 円	公開価格 円	予想PER (対公開価格)	初値 円	初値/公開価格 アップ率 %	予想PER (対初値)
3月19日	ゼネテック	4492	JASDAQ(S)	組込みソフトウェア及びハードウェアのシステム受託開発、製造業を中心とするエンジニアリングソリューションの提供	みずほ	863	3,264	312.0	129.3	66.1	1,700	1,600 ~ 1,700	1,700	17.2	1,620	-4.7	16.4
3月24日	リバー ホールディングス	5690	東証第二部	資源リサイクル事業	野村	5,324	16,441	4,247.2	575.6	723.4	920	920 ~ 960	960	11.8	720	-25.0	8.9
3月25日	ヴィス	5071	マザーズ	オフィス空間の設計デザイン・施工を行うデザイン・オフィス事業等	大和	1,839	6,685	1,300.0	650.0	292.5	820	820 ~ 900	820	12.4	754	-8.0	11.4
3月26日	アディッシュ	7093	マザーズ	ソーシャルアプリ向けサポート、ソーシャル投稿モニタリングやネットいじめ対策などのカスタマーソリューション事業	SBI	412	2,062	237.0	68.0	30.0	1,090	1,110 ~ 1,230	1,230	19.1	2,101	70.8	32.6
3月26日	サイバー セキュリティクラウド	4493	マザーズ	AI技術を活用したサイバーセキュリティサービスの開発・提供	SBI	315	10,373	70.0	—	—	4,010	4,240 ~ 4,500	4,500	74.1	9,210	104.7	151.6
3月30日	NexTone	7094	マザーズ	著作権等管理事業、デジタルコンテンツイストリビューション事業、キャストインク・コンサルティング事業等	SMBC日興	1,810	5,234	375.0	550.7	138.8	1,880	1,500 ~ 1,700	1,700	30.3	1,660	-2.4	29.5
3月30日	ニッソウ	1444	名証セント レックス	不動産物件のリフォーム工事	岡三	323	1,725	60.0	15.0	11.2	3,750	3,400 ~ 3,750	3,750	13.1	2,800	-25.3	9.8
3月31日	Macbee Planet	7095	マザーズ	データを活用したマーケティング分析サービスの提供	SBI	2,112	5,508	370.0	633.5	150.5	1,860	1,830 ~ 1,990	1,830	26.1	2,348	28.3	33.5
4月6日	松屋アールアンドディ	7317	マザーズ	自動車安全装置統合システムの開発・製造・販売、レーザ・裁断機の開発・製造・販売、販売、血圧計腕帯の製造、カーシートカバーの生産等	野村	652	2,302	280.0	343.0	93.4	960	910 ~ 960	910	12.2	838	-7.9	11.3
4月28日	エージェント	7098	TOKYO PRO Market	ICT/IOT 領域に特化したセルフヘルプソリューション、システム・アプリ開発、オフショア開発、人材派遣・人材紹介、就業支援サービスの運営等	日本M&Aセンター	—	—	—	—	—	—	—	—	—	650	—	—

注1 : 経由上場・J-REITを含まず

注2 : オファリング額にはオーバーアロットメント、海外オファリング分を含む

注3 : 公開時時価総額 = 公開時発行済株式数(潜在株式を考慮せず) × 公開価格

注4 : 予想PER(対公開価格) = 公開時時価総額 ÷ 予想当期純利益、予想PER(対初値) = 初値 × 公開時発行済株式数 ÷ 予想当期純利益

注5 : 予想PER(対公開価格及び対初値)について、負となる場合及び予想当期純利益が公表されていない場合は「—」と記載

注6 : 予想当期純利益については、各社記者発表文に記載されている予想純利益を使用

出所 : 公表資料に基づきSMBC日興証券作成

初値が公開価格を上回っている場合

初値

初値と公開価格が等しい場合

初値

初値が公開価格を下回っている場合

初値

# 2020年の新規公開会社について(4/11)

公開日	会社名	コード	市場	事業内容	主幹事	オファリング額 百万円	公開時 時価総額 百万円	公募 千株	売出 千株	オーバー アロットメント 千株	目論見書 想定価格 円	仮条件 円	公開価格 円	予想PER (対公開価格) 倍	初値 円	初値/公開価格 アップ率 %	予想PER (対初値) 倍
5月20日	カレント自動車	7690	TOKYO PRO Market	中古輸入車の買取・販売等	フィリップ	—	—	—	—	—	—	—	—	—	2,100	—	17.5
5月25日	C Channel	7691	TOKYO PRO Market	eコマース事業、メディア事業、海外事業	フィリップ	—	—	—	—	—	—	—	—	—	700	—	—
5月27日	ファーストステージ	2985	TOKYO PRO Market	投資用不動産販売等	フィリップ	—	—	—	—	—	—	—	—	—	1,600	—	6.2
6月24日	コバ・コーポレーション	7689	マザーズ	実演販売を利用した商品卸売等	野村	1,426	5,440	320.0	300.0	93.0	1,560	1,850 ~ 2,000	2,000	11.9	4,530	126.5	27.0
6月24日	ロゴガイド	4497	マザーズ	ファッション・買い物情報サービス「トクバイ」の運営	みずほ	5,181	18,773	2,346.7	—	244.0	1,800	1,800 ~ 2,000	2,000	55.2	4,605	130.3	127.1
6月24日	フィーチャ	4052	マザーズ	画像認識ソフトウェアの開発	SMBC日興	347	2,813	150.0	430.0	87.0	470	470 ~ 520	520	68.6	4,710	805.8	621.4
6月26日	コマースOne ホールディングス	4496	マザーズ	ECプラットフォーム関連事業	大和	983	6,019	150.0	384.0	80.1	1,270	1,400 ~ 1,600	1,600	26.7	6,970	335.6	116.5
6月29日	エブレン	6599	JASDAQ(S)	産業用電子機器・工業用コンピュータの設計・製造・販売	野村	419	2,074	142.9	127.0	40.4	1,050	1,200 ~ 1,350	1,350	10.4	5,000	270.4	38.4
6月30日	グッドパッチ	7351	マザーズ	UI/UXデザイン支援事業	大和	524	4,950	308.9	350.9	98.9	610	610 ~ 690	690	23.3	2,757	299.6	93.3
7月7日	Branding Engineer	7352	マザーズ	企業に対してエン지니어リングの提供を行う Midworks 事業、メディア事業及びプロモーション スケール運営等	SBI	214	2,515	260.0	136.2	40.0	440	450 ~ 490	490	31.4	2,920	495.9	187.4

注1 : 経由上場・J-REITを含まず

注2 : オファリング額にはオーバーアロットメント、海外オファリング分を含む

注3 : 公開時時価総額 = 公開時発行済株式数(潜在株式を考慮せず) × 公開価格

注4 : 予想PER(対公開価格) = 公開時時価総額 ÷ 予想当期純利益、予想PER(対初値) = 初値 × 公開時発行済株式数 ÷ 予想当期純利益

注5 : 予想PER(対公開価格及び対初値)について、負となる場合及び予想当期純利益が公表されていない場合は「—」と記載

注6 : 予想当期純利益については、各社記者発表文に記載されている予想純利益を使用

出所 : 公表資料に基づきSMBC日興証券作成

初値が公開価格を上回っている場合

初値

初値と公開価格が等しい場合

初値

初値が公開価格を下回っている場合

初値



# 2020年の新規公開会社について(5/11)

公開日	会社名	コード	市場	事業内容	主幹事	オファリング額 百万円	公開時 時価総額 百万円	公募 千株	売出 千株	オーバー アロットメント 千株	目論見書 想定価格 円	仮条件 円	公開価格 円	予想PER (対公開価格) 倍	初値 円	初値/公開価格 アップ率 %	予想PER (対初値) 倍
7月10日	Speee	4499	JASDAQ(S)	データ資産を活用したマーケティング活動を支援するMarTech事業及び消費者と事業者を繋ぐプラットフォームサービスを提供しリアル産業のデジタル化を促進するX-Tech事業の運営等	野村	3,231	28,096	855.6	120.0	146.3	2,270	2,520 ~ 2,880	2,880	56.5	5,150	78.8	101.1
7月15日	K I Y Oラーニング	7353	マザーズ	個人向けオンライン資格講座及び法人向け社員教育クラウドサービスの提供	SMBC日興	900	4,934	300.0	40.2	51.0	1,980	2,070 ~ 2,300	2,300	41.8	5,360	133.0	97.4
7月15日	アイキューブドシステムズ	4495	マザーズ	法人向けモバイルデバイス管理サービスの提供	野村	538	16,103	150.0	—	22.5	2,630	2,720 ~ 3,120	3,120	48.8	9,430	202.2	147.5
7月15日	GMO フィナンシャルゲート	4051	マザーズ	クレジットカード、デビットカード、電子マネー、ポイント等による対面型決済を行う決済端末の提供及び決済処理サービス	大和	1,311	9,741	240.0	208.8	67.3	2,420	2,420 ~ 2,540	2,540	51.3	6,550	157.9	132.2
7月31日	日本情報クリエイト	4054	マザーズ	不動産業者向けクラウドサービス提供	野村	2,228	8,689	800.0	690.0	223.5	1,090	1,200 ~ 1,300	1,300	26.4	2,210	70.0	44.9
7月31日	Sun Asterisk	4053	マザーズ	産業のデジタル化を推進するデジタル・クリエイティブスタジオ事業	大和	3,381	25,347	2,050.0	2,150.0	630.0	630	630 ~ 700	700	39.6	1,209	72.7	68.4
8月3日	モダリス	4883	マザーズ	コアとなるプラットフォーム技術である「切らない CRISPR 技術 (CRISPR-GNDM 技術)」を用いた遺伝子治療薬の研究開発	みずほ	3,726	32,640	2,100.0	600.0	405.0	820	1,000 ~ 1,200	1,200	130.6	2,520	110.0	274.2
8月7日	ティアンドエス	4055	マザーズ	大手企業及び半導体工場向けシステム開発・運用保守・インフラ構築、AI 関連のソフトウェア開発	いちよし	776	4,902	170.0	77.0	30.0	2,650	2,650 ~ 2,800	2,800	21.1	7,010	150.4	52.9
8月20日	ニューラルポケット	4056	マザーズ	AI エンジンリング事業 (独自開発の AI アルゴリズムによる画像・動画解析技術とエンコンピューティング技術の活用によるソリューション提供)	みずほ	568	12,406	415.0	133.6	82.2	1,320	800 ~ 900	900	107.9	5,100	466.7	611.3
8月25日	インターファクトリー	4057	マザーズ	クラウド型 EC プラットフォーム構築事業	SMBC日興/SBI	1,066	3,539	466.0	500.0	144.9	840	870 ~ 960	960	28.3	5,080	429.2	149.8

注1 : 經由上場・J-REITを含まず

注2 : オファリング額にはオーバーアロットメント、海外オファリング分を含む

注3 : 公開時時価総額 = 公開時発行済株式数(潜在株式を考慮せず) × 公開価格

注4 : 予想PER(対公開価格) = 公開時時価総額 ÷ 予想当期純利益、予想PER(対初値) = 初値 × 公開時発行済株式数 ÷ 予想当期純利益

注5 : 予想PER(対公開価格及び対初値)について、負となる場合及び予想当期純利益が公表されていない場合は「—」と記載

注6 : 予想当期純利益については、各社記者発表文に記載されている予想純利益を使用

出所 : 公表資料に基づきSMBC日興証券作成

初値が公開価格を上回っている場合

初値

初値と公開価格が等しい場合

初値

初値が公開価格を下回っている場合

初値

# 2020年の新規公開会社について(6/11)

公開日	会社名	コード	市場	事業内容	主幹事	オファリング額 百万円	公開時 時価総額 百万円	公募 千株	売出 千株	オーバー アロットメント 千株	目録見書 想定価格 円	仮条件 円	公開価格 円	予想PER (対公開価格) 倍	初値 円	初値/公開価格 アップ率 %	予想PER (対初値) 倍
9月17日	雪国まいたけ	1375	東証第一部	まいたけ、エリンギ、ぶなしめじ等の生産販売及びびきのこの加工食品の製造販売	SMBC日興/大和	44,712	87,670	—	17,672.7	2,650.8	2,330	2,000 ~ 2,400	2,200	17.2	2,100	-4.5	16.4
9月24日	グラフィコ	4930	JASDAQ(S)	健康食品・化粧品・日用雑貨・医薬品等の企画製造販売	SBI	1,317	3,599	80.0	200.0	42.0	3,850	3,850 ~ 4,090	4,090	21.0	9,560	133.7	49.2
9月24日	まぐまぐ	4059	JASDAQ(S)	コンテンツ配信プラットフォームの運営を行うプラットフォーム事業、Webサイトの運営等を行うメディア広告事業、クリエイター活動の支援等を行うその他事業	SBI	551	2,211	530.0	120.0	30.0	790	730 ~ 810	810	29.1	3,400	319.8	122.1
9月24日	トヨクモ	4058	マザーズ	法人向けクラウドサービス事業（安否確認サービス及びkintone連携サービスの開発・販売）	いちよし	1,100	10,004	300.0	200.0	50.0	1,800	1,800 ~ 2,000	2,000	83.4	9,020	351.0	376.0
9月25日	l-ne	4933	マザーズ	ヘアケア製品、美容家電、化粧品及び健康食品関連のファッションメーカー	SMBC日興	7,119	24,026	1,713.6	428.4	321.3	2,470	2,580 ~ 2,890	2,890	26.7	3,250	12.5	30.0
9月25日	STIフード ホールディングス	2932	東証第二部	水産原料素材の調達から製造・販売までを一貫して行う食品製造販売事業	野村	2,841	10,071	300.5	1,000.0	195.0	1,790	1,790 ~ 1,900	1,900	22.4	2,080	9.5	24.6
9月28日	rakumo	4060	マザーズ	企業向けクラウド型グループウェア製品「rakumo」の開発・販売等	みずほ	1,906	6,616	266.4	1,059.6	198.9	1,100	1,100 ~ 1,250	1,250	110.3	3,800	204.0	335.2
9月29日	ヘッドウォーターズ	4011	マザーズ	AIソリューション事業(企業の経営課題をITやAIのシステム開発を通して解決するソリューション事業を提供)	みずほ	276	2,215	100.0	—	15.0	2,240	2,240 ~ 2,400	2,400	16.0	28,560	1090.0	191.0
9月30日	アクシス	4012	マザーズ	業務アプリケーションの設計開発・運用保守、インフラシステムの設計構築・運用保守の提供及びクラウドサービスの提供	SMBC日興	637	2,194	78.0	440.0	77.7	1,020	1,020 ~ 1,070	1,070	11.4	5,700	432.7	60.5
10月2日	バルコス	7790	TOKYO PRO Market	バッグ等の皮革商品の販売	フィリップ	—	—	—	—	—	—	—	—	—	860	—	3.4

注1 : 経由上場・J-REITを含まず

注2 : オファリング額にはオーバーアロットメント、海外オファリング分を含む

注3 : 公開時時価総額 = 公開時発行済株式数(潜在株式を考慮せず) × 公開価格

注4 : 予想PER(対公開価格) = 公開時時価総額 ÷ 予想当期純利益、予想PER(対初値) = 初値 × 公開時発行済株式数 ÷ 予想当期純利益

注5 : 予想PER(対公開価格及び対初値)について、負となる場合及び予想当期純利益が公表されていない場合は「—」と記載

注6 : 予想当期純利益については、各社記者発表文に記載されている予想純利益を使用

出所 : 公表資料に基づきSMBC日興証券作成

初値が公開価格を上回っている場合

初値

初値と公開価格が等しい場合

初値

初値が公開価格を下回っている場合

初値

# 2020年の新規公開会社について(7/11)

公開日	会社名	コード	市場	事業内容	主幹事	オフリング額 百万円	公開時 時価総額 百万円	公募 千株	売出 千株	オーバー アロットメント 千株	目論見書 想定価格 円	仮条件 円	公開価格 円	予想PER (対公開価格) 倍	初値 円	初値/公開価格 アップ率 %	予想PER (対初値) 倍
10月2日	タスキ	2987	マザーズ	新築投資用IoTソリューションの企画、開発、販売及びコンサルティング等	SBI	231	3,551	300.0	—	45.0	630	610 ~ 670	670	10.5	5,060	655.2	79.3
10月5日	ダイレクト マーケティングミックス	7354	東証第一部	デジタルマーケティングを通じた営業ソリューションサービスの提供	SMBC日興/みずほ	24,361	54,136	—	7,845.9	1,176.8	2,980	2,400 ~ 2,980	2,700	24.5	2,600	-3.7	23.6
10月13日	日通システム	4013	マザーズ	統合HRMソリューションの開発・販売・サポートまでの一貫したソリューションサービスの提供	野村	8,625	30,135	2,500.0	—	375.0	2,880	2,880 ~ 3,000	3,000	70.7	5,500	83.3	129.7
10月16日	アースインフィニティ	7692	JASDAQ(S)	小売電気事業、ガス小売事業、電子機器の製造・販売・卸業	みずほ	693	5,936	55.0	251.0	45.9	1,970	1,820 ~ 1,970	1,970	14.1	10,410	428.4	74.3
10月21日	アートフォースジャパン	5072	TOKYO PRO Market	地盤改良事業、建築事業、その他事業	フィリップ	—	—	—	—	—	—	—	—	—	3,500	—	38.2
10月27日	カラダノート	4014	マザーズ	妊産育児ママ層向けのアプリ提供及び家族向けサービスを展開する企業へのソリューション支援事業	みずほ	776	2,698	1,000.0	499.0	224.8	430	430 ~ 450	450	21.4	1,890	320.0	89.9
10月28日	さくらさくプラス	7097	マザーズ	認可保育所を中心とした保育所等の運営	SMBC日興	1,815	9,623	350.0	327.4	101.6	2,230	2,230 ~ 2,330	2,330	9.0	3,435	47.4	13.3
10月28日	プレミア アンチエイジング	4934	マザーズ	基礎化粧品品の製造及び販売	野村	11,188	36,018	700.0	1,650.0	352.5	3,350	3,700 ~ 4,140	4,140	20.4	5,670	37.0	27.9
10月28日	一寸房	7355	TOKYO PRO Market	各種建築設計業務および測量事業、派遣事業	日本M&Aセンター	—	—	—	—	—	—	—	—	—	311	—	16.7
10月30日	Retty	7356	マザーズ	デジタルプラットフォーム「Retty」の運営等	大和/SMBC日興	6,539	12,759	200.0	4,618.6	722.7	1,150	1,150 ~ 1,180	1,180	—	1,611	36.5	—

注1 : 経由上場・J-REITを含まず

注2 : オフリング額にはオーバーアロットメント、海外オフリング分を含む

注3 : 公開時時価総額 = 公開時発行済株式数(潜在株式を考慮せず) × 公開価格

注4 : 予想PER(対公開価格) = 公開時時価総額 ÷ 予想当期純利益、予想PER(対初値) = 初値 × 公開時発行済株式数 ÷ 予想当期純利益

注5 : 予想PER(対公開価格及び対初値)について、負となる場合及び予想当期純利益が公表されていない場合は「—」と記載

注6 : 予想当期純利益については、各社記者発表文に記載されている予想純利益を使用

出所 : 公表資料に基づきSMBC日興証券作成

初値が公開価格を上回っている場合

初値

初値と公開価格が等しい場合

初値

初値が公開価格を下回っている場合

初値

# 2020年の新規公開会社について(8/11)

公開日	会社名	コード	市場	事業内容	主幹事	オファリング額 百万円	公開時 時価総額 百万円	公募 千株	売出 千株	オーバー アロットメント 千株	目論見書 想定価格 円	仮条件 円	公開価格 円	予想PER (対公開価格) 倍	初値 円	初値/公開価格 アップ率 %	予想PER (対初値) 倍
11月16日	北海道歯科産業	7693	TOKYO PRO Market	歯科器械や歯科材料等の卸売販売	日本M&Aセン ター	—	—	—	—	—	—	—	—	—	105	—	16.8
11月19日	アララ	4015	マザーズ	キャッチアップサービス事業、メッセージングサービス事 業、データセキュリティサービス事業等	SMBC日興	1,277	8,576	381.1	412.0	118.9	1,385	1,330 ~ 1,400	1,400	38.6	3,080	120.0	85.0
11月25日	M I Tホールディングス	4016	JASDAQ(S)	システムインテグレーションサービス（開発、運用保守、 インフラ構築等）及びソリューションサービス（デジタル ブック、CAD、顔認証等）	SBI	380	1,374	250.0	300.0	—	610	630 ~ 690	690	17.0	3,590	420.3	88.3
11月26日	ジオコード	7357	JASDAQ(S)	Webマーケティング事業及びクラウド事業（業務支 援ツール「初ストSFA」、「初ストHCカード」の開 発・提供）	いちよし	963	3,088	420.0	250.0	100.5	1,250	1,200 ~ 1,250	1,250	29.4	3,025	142.0	71.2
11月27日	クリーム	4017	マザーズ	ハンドメイドマーケットプレイス「Creema」の運営、 及びクリエイターのエンパワーメントを目的とする各種 サービスの提供	SBI	6,568	21,738	113.0	1,559.7	167.2	3,250	3,250 ~ 3,570	3,570	109.8	4,850	35.9	149.1
11月30日	バリオセキュア	4494	東証第二部	ネットワークセキュリティ機器と独自監視システムによる 運用、監視、サポートサービスの提供。ネットワーク セキュリティ機器販売、ならびにネットワーク機器の調 達、構築によるインテグレーションサービスの提供	野村	6,119	8,385	—	2,365.0	354.7	2,210	2,210 ~ 2,250	2,250	17.1	2,150	-4.4	16.4
12月11日	Geolocation Technology	4018	TOKYO PRO Market	IPアドレスデータベース「SURFPOINT™」を基 にした技術・サービスの提供等	エイチ・エス	—	—	—	—	—	—	—	—	—	—	—	—
12月15日	ビーイング ホールディングス	9145	東証第二部	生活物資に特化した物流事業（主に自社 及び顧客の物流センターの輸送・保管・包 装・荷役・流通加工・情報システムの構築を一 貫して手掛ける3PL事業、物流コンサルティング）、その他（旅客事業等）	野村	1,732	5,675	1,160.0	346.0	225.9	910	910 ~ 1,000	1,000	—	—	—	—
12月15日	スタメン	4019	マザーズ	エンゲージメント経営プラットフォーム「TUNAG」の 開発及び提供等	大和	1,619	7,414	1,000.0	600.0	240.0	800	800 ~ 880	880	—	—	—	—
12月16日	ローランド	7944	東証第一部	電子楽器、電子機器およびそのソフトウェアの 製造販売ならびに輸出入	SMBC日興/UBS	38,116	84,766	—	11,710.0	585.5	3,260	2,810 ~ 3,710	3,100	—	—	—	—

注1 : 経由上場・J-REITを含まず

注2 : オファリング額にはオーバーアロットメント、海外オファリング分を含む

注3 : 公開時時価総額 = 公開時発行済株式数(潜在株式を考慮せず) × 公開価格

注4 : 予想PER(対公開価格) = 公開時時価総額 ÷ 予想当期純利益、予想PER(対初値) = 初値 × 公開時発行済株式数 ÷ 予想当期純利益

注5 : 予想PER(対公開価格及び対初値)について、負となる場合及び予想当期純利益が公表されていない場合は「—」と記載

注6 : 予想当期純利益については、各社記者発表文に記載されている予想純利益を使用

出所 : 公表資料に基づきSMBC日興証券作成

初値が公開価格を上回っている場合

初値

初値と公開価格が等しい場合

初値

初値が公開価格を下回っている場合

初値

# 2020年の新規公開会社について(9/11)

公開日	会社名	コード	市場	事業内容	主幹事	オフリング額 百万円	公開時 時価総額 百万円	公募 千株	売出 千株	オーバー アロットメント 千株	目論見書 想定価格 円	仮条件 円	公開価格 円	予想PER (対公開価格) 倍	初値 円	初値/公開価格 アップ率 %	予想PER (対初値) 倍
12月16日	Fast Fitness Japan	7092	マザーズ	24時間型フィットネスクラブ「エニタイムフィットネス」の日本におけるマスターフランチャイズとしてフランチャイズ店を運営	野村	4,658	24,413	1,600.0	200.0	270.0	1,860	2,000 ~ 2,250	2,250				
12月16日	バルミュージダ	6612	マザーズ	家電製品の企画・製造・販売	みずほ	3,185	14,929	1,235.0	200.0	215.2	1,780	1,780 ~ 1,930	1,930				
12月17日	オーケーエム	6229	東証第二部	バルブ製造販売事業	三菱UFJMS	1,848	5,265	1,000.0	317.0	197.5	1,090	1,090 ~ 1,220	1,220				
12月17日	リベルタ	4935	JASDAQ(S)	美容商品、トイレット商品、機能衣料商品等の企画販売及び輸入腕時計日本総代理店業務	野村	1,145	3,490	300.0	530.0	124.5	1,120	1,120 ~ 1,200	1,200				
12月17日	かっこ	4166	マザーズ	データサイエンスの技術とノウハウをもとに、アルゴリズム及びソフトウェアを開発・提供することで、企業の課題解決やチャレンジを支援する「SaaS型アルゴリズム提供事業」	SBI	581	5,216	245.0	5.0	37.5	1,890	1,860 ~ 2,020	2,020				
12月17日	ブレイド	4165	マザーズ	クラウド型CX(顧客体験)プラットフォーム「KARTE」の提供	みずほ/BofA	24,088	59,089	1,522.0	12,817.0	716.0	1,400	1,400 ~ 1,600	1,600				
12月17日	ビートレンド	4020	マザーズ	飲食店・小売店等を展開する企業向け顧客情報管理ツールであるCRMソフトウェアプラットフォーム「betrend」の提供・運営	みずほ	529	2,881	80.0	84.5	24.6	2,680	2,680 ~ 2,800	2,800				
12月18日	インバウンドテック	7031	マザーズ	24時間365日・多言語対応コンタクトセンター運営事業、セルフアトソーシング事業	東海東京	1,351	4,840	186.2	20.0	30.9	5,700	5,200 ~ 5,700	5,700				
12月18日	ココベリ	4167	マザーズ	中小企業向け経営支援プラットフォーム「Big Advance」及びAIエージェント「FAI」の開発・提供等	大和	1,992	11,589	276.0	806.4	162.3	1,300	1,400 ~ 1,600	1,600				
12月21日	いつも	7694	マザーズ	EC総合支援	みずほ	2,479	8,316	800.0	600.0	210.0	1,440	1,440 ~ 1,540	1,540				

注1 : 経由上場・J-REITを含まず

注2 : オフリング額にはオーバーアロットメント、海外オフリング分を含む

注3 : 公開時時価総額 = 公開時発行済株式数(潜在株式を考慮せず) × 公開価格

注4 : 予想PER(対公開価格) = 公開時時価総額 ÷ 予想当期純利益、予想PER(対初値) = 初値 × 公開時発行済株式数 ÷ 予想当期純利益

注5 : 予想PER(対公開価格及び対初値)について、負となる場合及び予想当期純利益が公表されていない場合は「—」と記載

注6 : 予想当期純利益については、各社記者発表文に記載されている予想純利益を使用

出所 : 公表資料に基づきSMBC日興証券作成

# 2020年の新規公開会社について(10/11)

公開日	会社名	コード	市場	事業内容	主幹事	オフリング額 百万円	公開時 時価総額 百万円	公募 千株	売出 千株	オーバー アロットメント 千株	目論見書 想定価格 円	仮条件 円	公開価格 円	予想PER (対公開価格)	初値 円	初値/公開価格 アップ率 %	予想PER (対初値)
12月21日	ポピンズ ホールディングス	7358	東証	ベビーカー派遣等を中心とした在宅サービス 事業及び保育・学童施設等の運営を行うエ デュケ事業等	大和			1,100.0	2,150.0	487.5	2,850	2,650 ~ 2,850					
12月22日	ウェルスナビ	7342	マザーズ	資産運用を全自動化したロボアドバイザーの 開発・提供	SBI/大和			2,500.0	13,094.3	1,559.4	1,100	1,100 ~ 1,150					
12月22日	Kaizen Platform	4170	マザーズ	WebサイトのUI/UX改善サービスの提供及び広告 /営業/販促動画制作支援により、企業の顧 客体験のデジタルトランスフォーメーションを推進	SBI			1,550.0	3,459.3	751.3	1,100	1,100 ~ 1,150					
12月22日	ヤプリ	4168	マザーズ	スマホアプリの開発・運用・分析をノコード(プ ロダクション不要)で提供するアプリプラットフォーム 「Yappli」の運営	みずほ/大和			350.0	4,495.4	726.6	2,960	2,960 ~ 3,160					
12月23日	交換できるくん	7695	マザーズ	インターネットを利用した住宅設備機器の販売	SBI			100.0	250.0	52.5	1,890	1,890 ~ 2,050					
12月23日	ENECHANGE	4169	マザーズ	消費者向けの電力・ガス切り替えプラットフォーム 「エネチェンジ」等の運営を行うエネルギープラ ットフォーム事業、エネルギー会社等向けのクラウド型 DXサービスの「EMAP(デジタルマーケティング支援 SaaS)」及び「SMAP(スマートカー活用 SaaS)」等の提供を行うエネルギー事業	みずほ			50.0	330.0	57.0	520	520 ~ 600					
12月24日	東京通信	7359	マザーズ	アプリ事業、広告代理事業、その他	野村			610.0	390.0	150.0	1,250	1,200 ~ 1,250					
12月24日	グローバル インフォメーション	4171	JASDAQ(S)	市場・技術動向調査レポートの販売、年間契 約型情報サービスの販売、市場・技術動向調 査の受託、国際会議・展示会の販売	エイチ・エス			125.0	375.0	75.0	1,200	1,110 ~ 1,210					
12月25日	SANEI	6230	東証第二部	給排水器具等の製造販売	大和			260.0	200.0	69.0	2,050	2,050 ~ 2,200					
12月25日	ファンベップ	4881	マザーズ	機能性ベジタブルを用いた医薬品等の研究開 発事業	SBI			2,739.7	—	410.9	820	650 ~ 730					

注1 : 経由上場・J-REITを含まず

注2 : オフリング額にはオーバーアロットメント、海外オフリング分を含む

注3 : 公開時時価総額 = 公開時発行済株式数(潜在株式を考慮せず) × 公開価格

注4 : 予想PER(対公開価格) = 公開時時価総額 ÷ 予想当期純利益、予想PER(対初値) = 初値 × 公開時発行済株式数 ÷ 予想当期純利益

注5 : 予想PER(対公開価格及び対初値)について、負となる場合及び予想当期純利益が公表されていない場合は「—」と記載

注6 : 予想当期純利益については、各社記者発表文に記載されている予想純利益を使用

出所 : 公表資料に基づきSMBC日興証券作成

# 2020年の新規公開会社について(11/11)

公開日	会社名	コード	市場	事業内容	主幹事	オフリング額 百万円	公開時 時価総額 百万円	公募 千株	売出 千株	オーバー アロットメント 千株	目論見書 想定価格 円	仮条件 円	公開価格 円	予想PER (対公開価格) 倍	初値 円	初値/公開価格 アップ率 %	予想PER (対初値) 倍
12月25日	東和ハイシステム	4172	JASDAQ(S)	歯科医院向け統合システム（電子カルテ・レセプト・各種アプリケーション等）の開発・販売	野村			200.0	200.0	60.0	2,180	2,180 ~ 2,300					
12月28日	クリングルファーマ	4884	マザーズ	HGF（肝細胞増殖因子）抗体製剤を用いた難治性疾患の治療薬の研究開発	野村			580.0	—	87.0	950	950 ~ 1,000					
12月29日	オンテック	7360	マザーズ	M&Aに関する仲介、ITアドバイザリー業務	野村			300.0	250.0	82.5	1,270	1,400 ~ 1,550					

注1 : 経由上場・J-REITを含まず

注2 : オフリング額にはオーバーアロットメント、海外オフリング分を含む

注3 : 公開時時価総額 = 公開時発行済株式数(潜在株式を考慮せず) × 公開価格

注4 : 予想PER(対公開価格) = 公開時時価総額 ÷ 予想当期純利益、予想PER(対初値) = 初値 × 公開時発行済株式数 ÷ 予想当期純利益

注5 : 予想PER(対公開価格及び対初値)について、負となる場合及び予想当期純利益が公表されていない場合は「—」と記載

注6 : 予想当期純利益については、各社記者発表文に記載されている予想純利益を使用

出所 : 公表資料に基づきSMBC日興証券作成

## ご留意事項

本資料は、株式、債券その他の有価証券の引受け等またはM&Aに関する助言もしくは媒介等に関し、お客様のために、お客様が内部で利用することを目的として、特定の案件の内容および実行可能性について、提案、分析、説明、検証等を行ったものです。本資料または本資料によるプレゼンテーションにより、お客様と弊社との間に何らの契約関係も生じさせるものではなく、また弊社がお客様その他本資料を入手した第三者に対し法的な責任や義務を負うものではありません。本資料は、弊社が信頼できると判断した情報源から入手した情報に基づいて作成されていますが、明示、黙示に関わらず内容の正確性あるいは完全性について保証するものではありません。また、別段の表示のない限り、その作成時点において施行されている法令に基づき作成したものであり、将来、法令の解釈が変更されたり、制度の改正や新たな法令の施行等がなされる可能性もあります。さらに、本資料に記載の内容は、一般的な事項を記載したものであり、お客様を取り巻く内外すべての状況に適合してその効果等が発揮されるものではありません。また、市場の状況等によりその効果等が発揮されない場合もあります。このため、本資料に記載の内容に従って、お客様が実際に取引をされた場合や実務を遂行された場合、予定の資金調達が行えない、売却代金が希望した額に満たない等、その期待される効果等が得られないリスクまたは損害等を蒙るリスク等があります。

本資料および本資料に記載した諸条件はお客様の検討対象として提示しているものです。本資料および弊社がお客様に提供するその他の情報等に基づいて、お客様が弊社と取引を実行されようとする場合には、お客様と弊社との間で別途締結する最終的な契約書類に規定される諸条件によるものとし、所定の手数料、報酬や諸費用等(以下、これらを総称して「手数料等」といいます)をご負担いただく場合がございます。なお、当該手数料等の額又は計算方法については、お客様との協議により個別に決定させていただきますので、予め手数料等の金額やその計算方法を表示することはできません。実際の取引等をご検討の際には、個別の提案書等をご覧いただいた上で、具体的な実務動向や今後の制度改正および法解釈の動き、ならびに、お客様の個別の状況等に十分ご留意いただき、お客様の最終判断をもって行っていただきますようお願い申し上げます。また、弊社およびその関係会社、またはそれらの役員は、本資料に記載されている有価証券その他の金融商品または対象企業について、現在または将来において、取引関係、利害関係またはポジションを有する可能性があります。その他、本資料に記載された税務・会計・法務等に係る事項については、所轄の税務署や、弁護士、公認会計士、税理士等の専門家にご相談の上、お客様の責任においてご判断下さい。

本資料中に記載された特定のまたは一定範囲の価格、指標等は、作成の時点における仮の情報として記載したものであり、お客様が弊社と金融商品その他の取引をされようとする場合に用いられる価格、指標等を表すものではありません。また、かかる価格、指標等は予告なしに変更することがありますので、予めご了承下さいますようお願い申し上げます。

弊社は、弊社と取引をいただくお客様の本人確認を行うため、一定の情報の取得、照合および記録を義務付けられています。従いまして、貴社および／またはご担当者の正式名称、氏名、住所等の情報を始めとして、本人確認のために登記簿謄本その他の各種書類または証明書をご提出いただくことがあります。

また、弊社と、SMFGグループ各社は別法人であり、弊社が提供する本資料はSMFGグループ各社が提供するものではありません。お客様と弊社との間において、本資料において弊社がご提案する取引等が成立するか否かは、お客様とSMFGグループ各社の間のお取引に何ら影響を与えるものではありません。

なお、「SMFGグループ各社」とは、弊社の親会社である株式会社三井住友フィナンシャルグループ、弊社の親金融機関等(金融商品取引法第36条第4項に規定される者及び銀行法第13条の3の2第2項に規定される者をいいます)、弊社の子金融機関等(金融商品取引法第36条第5項に規定される者及び銀行法第13条の3の2第3項に規定される者をいいます)、および財務諸表等の用語、様式及び作成方法に関する規則上の関係会社をいいます。

本資料は、提供されましたお客様限りでご利用下さい。本資料のいかなる部分についても一切の権利は弊社に帰属しており、電子的もしくは機械的にまたはその他の方法を問わず、本資料の全部または一部を、無断で引用、複製または転送等により使用しないようお願いいたします。

商号等: SMBC日興証券株式会社 金融商品取引業者 関東財務局長(金商)第2251号

加入協会: 日本証券業協会、一般社団法人日本投資顧問業協会、一般社団法人金融先物取引業協会、一般社団法人第二種金融商品取引業協会



# M&Aアドバイザー業務に関するご留意事項

## 1. 弊社の体制

弊社のM&Aアドバイザー業務は、適切な業務運営体制を確立するべく、M&Aアドバイザー本部、投資銀行本部、法人本部その他関連部署が関与し、以下のような体制を構築した上で提供することとしております。

### ① 案件別のプロジェクトメンバーの組成

弊社がM&Aアドバイザー業務を推進する際には、推進するM&A案件(以下「本件」といいます)の状況に応じた適切なタイミングで、M&Aアドバイザー本部、投資銀行本部、法人本部その他関連部署のうち本件に関与する担当者を、プロジェクトメンバーとして組成しております。

### ② プロジェクトメンバー以外への開示の禁止

弊社では、プロジェクトメンバー組成後、当該プロジェクトメンバー以外には本件に関する情報を原則として開示しない等、適切に情報を遮断するために必要な措置を講じております。

### ③ 弊社と三井住友銀行(以下「SMBC」といいます)との情報遮断について

弊社では、プロジェクトメンバー組成後、弊社の親金融機関等(株式会社みなと銀行、株式会社関西アーバン銀行等、金融商品取引法第36条第4項に規定される者及び銀行法第13条の3の2第2項に規定される者をいいます)であるSMBCに対して本件に関する情報を開示しない等、SMBCとの間で適切に情報を遮断するために必要な措置を講じております。これは、SMBCからの紹介による案件や、顧客から包括的な情報共有同意書を受領している案件についても同様です。

### ④ 弊社海外拠点との情報共有について

弊社は、グローバルなM&Aニーズに対応するため、弊社海外拠点である英国SMBC日興キャピタル・マーケット会社、SMBC日興セキュリティー・アメリカ会社、SMBC日興セキュリティーズ(香港)、SMBC日興投資コンサルティング(上海)有限公司、SMBC日興セキュリティーズ(シンガポール)及び日興証券インドネシア株式会社との間で、初期的ニーズ情報の共有を行っております。

## 2. 弊社又はSMFGグループ各社が行う通常取引との関係について

弊社は総合的なサービスを提供する金融機関グループに属しており、弊社又SMFGグループ各社が、貴社及び貴社の関係会社(以下「貴社等」といいます)又は、本件における貴社の相手方をはじめとした本件に関係する会社(以下「相手方等」といいます)の有価証券・ローン等又はそれらのデリバティブ取引(以下「通常取引」といいます)について、貴社から取得した情報とは無関係に、随時、自己、貴社等若しくは相手方等の勘定で取引を行い、又は、ポジションを持つ場合があることを、ご認識、ご了承くださいますようお願い申し上げます。

上記のような場合があるとしても、弊社がアドバイザー業務をお引受けすることが、弊社又はSMFGグループ各社が行う通常取引に何らの影響を及ぼさないこと、また、弊社又はSMFGグループ各社が行う通常取引が、弊社が提供するアドバイザー業務に影響を及ぼさないことを、ご認識、ご了承くださいますようお願い申し上げます。

また、貴社等と相手方等、弊社又はSMFGグループ各社との間での利害対立が深刻化した場合には、M&Aアドバイザー本部、投資銀行本部及び法人本部その他関連部署の判断においてアドバイザー業務の提供を中止させていただく場合があることを、ご認識、ご了承くださいますようお願い申し上げます。

# M&Aアドバイザー業務に関するご留意事項

## 3. 本件に関するSMFGグループ各社の関与の可能性について

弊社が買手のアドバイザーに就任する場合、SMFGグループ各社が、本件と対象会社(対象事業)/対象株式を同一とする案件等本件と関連する別案件において、現在又は将来において、貴社等と競合又は対立しうる第三者に対してアドバイザー業務又は買収資金のファイナンス若しくはそのアレンジメント等を提供することがありうることにつき(例えば、本件が入札案件となるような場合)、ご認識、ご了承くださいますようお願い申し上げます。

また、弊社が売手のアドバイザーに就任する場合、SMFGグループ各社が、相手方等に対して買収資金のファイナンス又はそのアレンジメント等を提供することがあることにつき、ご認識、ご了承くださいますようお願い申し上げます。

いずれの場合においても、弊社はSMFGグループ各社との間で、適切に情報を遮断するために必要な措置を講じております。

## 4. 弊社又はSMFGグループ各社が別案件でアドバイザーに就任する可能性について

弊社又はSMFGグループ各社が別案件でアドバイザーに就任する可能性として、以下のような場合があることにつき、ご認識、ご了承くださいますようお願い申し上げます。

① 弊社又はSMFGグループ各社は、本件における貴社等の利益と直接の利害対立がないと弊社又はSMFGグループ各社が判断した別案件に係るアドバイザー業務を、相手方等のために提供することがあります。

② 弊社又はSMFGグループ各社は、別案件に係るアドバイザー業務を第三者のために提供することがあり、かつ、当該第三者の案件の相手方が本件の相手方等である場合があります。

③ 弊社又はSMFGグループ各社は、本件における貴社等の利益と直接の利害対立がないと弊社又はSMFGグループ各社が判断した別案件に係るアドバイザー業務を第三者のために提供することがあり、かつ、当該第三者の案件の相手方その他の関係者が貴社等である場合があります。

上記①又は②の場合において、本件の相手方等が、当該別案件に優先的に取組むときなどには、その結果として当該相手方等が本件に承諾しないこととなる可能性があることにつき、ご認識、ご了承くださいますようお願い申し上げます。

弊社内において上記①又は③の場合には、弊社において、本件を担当するプロジェクトメンバーと、別案件を担当するプロジェクトメンバーを区分し、両メンバー間で適切に情報を遮断するために必要な措置を講じております。

## 5. その他の留意事項について

① 弊社がアドバイザーに就任する場合で、弊社の関連会社が相手方等のアドバイザーに就任する場合

日興証券インドネシア株式会社等、弊社の関連会社は、本件と同一案件のM&Aに関するアドバイザー業務を、相手方等のために提供することがありうることにつき、ご認識、ご了承くださいますようお願い申し上げます。

② 弊社がアドバイザーに就任する場合で、相手方等が固まっていない場合

弊社が紹介する相手方等の候補先の中には、弊社又はSMFGグループに属する他のグループ会社が相応の出資を行っているファンドが含まれており、当該ファンドが貴社等に出資等を行った結果、弊社自身が利益を享受する可能性があることにつき、ご認識、ご了承くださいますようお願い申し上げます。

# M&Aアドバイザー業務に関するご留意事項

- ③ 弊社がアドバイザーに就任する場合で、弊社が過去に同一案件で相手方等のアドバイザーに就任していた場合  
弊社は、貴社等のアドバイザーに就任する前に、本件と同一の案件において、相手方等のためにアドバイザー業務を提供していた場合があります。つき、ご認識、ご了承くださいませようお願い申し上げます。
- ④ 弊社がアドバイザーに就任する場合で、弊社のアドバイザー業務の提供先が複数である場合  
弊社のアドバイザー業務の提供先が複数となる場合には、当該複数当事者間で行う契約交渉又はかかる契約に基づく当事者間の権利義務その他当該複数当事者間で利害の対立が生じうる事項に関しては、弊社は、当該複数当事者のいずれにもアドバイスをすることが出来ないことを、ご認識、ご了承くださいませようお願い申し上げます。
- ⑤ 弊社がアドバイザーに就任する場合で、相手方候補先選定にあたってSMBCの営業部店等を活用する場合  
弊社では、本件の相手方候補先選定にあたり、相手方候補先と取引のあるSMBCの営業部店等を活用して、案件当事者の社名を伏せた資料を用いた意向確認を行う可能性があります。その場合、SMBCの営業部店等に対して開示する情報の内容については、事前にお客様に確認するものとし、お客様の指示に従って意向確認を行うものとします。
- ⑥ 弊社がアドバイザーに就任する場合で、SMBCが買収資金のファイナンスを提供する場合  
貴社等が買手となる案件において買収資金を必要とする場合であって、SMBCを買収ファイナンス提供金融機関として選定することを検討する場合は、1. ③記載の情報遮断ルールにかかわらず、弊社は、当該買収ファイナンスの検討に必要な限度において、SMBCと当該案件に関する情報を共有することがあることを、ご認識、ご了承くださいませようお願い申し上げます。また、その場合、i) SMBCは弊社との共同アドバイザーになるわけではなく、通常の融資業務の一環として買収ファイナンスの審査・実行を行うものであること、ii) SMBCも弊社も、買収ファイナンスの実行を保証するものではないこと、iii) 弊社は、SMBCによる買収ファイナンスが実行された場合、SMBCより紹介料を受け取る可能性があること、iv) SMBCは、共有された情報を自らの目的のために利用する可能性があることについても、併せてご認識、ご了承くださいませようお願い申し上げます。なお、弊社は、貴社等がSMBCとの情報共有を行わないよう個別に指定した情報については、SMBCとの情報共有は行いません。
- ⑦ 弊社がアドバイザーに就任する場合で、SMBCが貴社や本件相手方に対しファンド紹介を行う場合  
SMBCが貴社や相手方のご依頼に基づいてファンドご紹介することがあります。この場合、SMBCはファンドを紹介するのみであり、貴社又は本件相手方とファンドとの出資や増資等に関する取引条件の折衝に関与することはありません。
- ⑧ 弊社がアドバイザーに就任する場合で、SMFGグループ各社の関連会社が相手方等となる場合  
SMFGグループ各社の関連会社が、本件の相手方等となる場合があることにつき、ご認識、ご了承くださいませようお願い申し上げます。また、弊社が買手のアドバイザーに就任する場合、SMFGグループ各社の関連会社が、本件と対象会社(対象事業)/対象株式を同一とする案件の買手となること等がありうることにつき(例えば、本件が入札案件となるような場合)、ご認識、ご了承くださいませようお願い申し上げます。