

日興公開情報(2021年12月号)

SMBC日興証券株式会社
企業公開本部

目次

1. 最近の公開情報	1
2. マーケット情報	11
3. 2021年の新規公開会社一覧	12

1. 最近の公開情報

2021年11月の新規公開会社について

公開日	会社名	コード	市場	事業内容	主幹事
11月1日	フロンティア	4250	福証Q-Board	自動車部品等の企画・輸入販売事業	エイチ・エス
11月5日	Photosynth	4379	マザーズ	IoT関連機器及びクラウド関連技術の研究開発、「Akerun入室管理システム」を含むIoT・クラウドサービスの開発・提供	大和/クレディ・スイス
11月9日	日本調理機	2961	東証第二部	厨房機器の開発・製造・販売等	SBI
11月18日	GRCS	9250	マザーズ	企業リスク管理プラットフォームの開発・導入・販売 セキュリティ分野に関する各種コンサルティング及びプラットフォーム導入・販売	野村
11月19日	AB&Company	9251	マザーズ	「Agu.」ブランドを中心とした直営店舗の運営、フランチャイズ運営、インテリアデザイン	大和/マッコリー キャピタル
11月24日	ラストワンマイル	9252	マザーズ	インサイトセール等を活用した新電力、新ガス、インターネット回線等のインフラサービスの取次販売および自社サービス「まるっとソリューション」の提供	SBI
11月24日	サイエンスアーツ	4412	マザーズ	デバイスワークをつなげるライブコミュニケーションプラットフォーム「Buddycom」の開発・販売	岡三
11月25日	スローガン	9253	マザーズ	新産業領域向け求人プラットフォーム「Goodfind」を通じた新卒採用支援サービス等	SMBC日興/ マネックス
11月30日	ボードルア	4413	マザーズ	ITインフラストラクチャにおけるクラウド導入支援、5G/IoT対応ネットワークインテグレーション及びセキュリティ構築運用等	SMBC日興

2021年11月の新規公開会社数は9社となりました。
次ページ以降に、2021年11月の新規公開会社の概要を記載しています。

注：経路上場・J-REITを含まず
出所：公表資料に基づきSMBC日興証券作成

フロンティア(4250):福証Q-Board

オファリング概要

発行会社	フロンティア		
上場市場	福証Q-Board	主幹事証券会社	エイチ・エス証券
業種	化学	監査法人	仰星監査法人
事業内容	自動車部品等の企画・輸入販売事業		
オファリング形態	公募・売出し(国内)	発行済株式総数(公開後)	680,000株
公開株数(OA含む)	115,000株	OA株数	15,000株
公募株数	50,000株	売出株数	50,000株
オファリングレシオ	16.9%	OA比率	15.0%
時価総額(公開価格)	632百万円	オファリング総額(公開価格)	107百万円
資金使途	公募増資の手取概算額35,080千円及び第三者割当増資の手取概算額上限12,834千円については、①山口支店工場兼事務所建設資金として36,000千円、②原反裁断機購入代金として11,914千円、残額は工場に必要な製造経費(諸経費、消耗品等)及び運転資金に充当する予定		
目論見書想定価格(PER 2021/11期予想ベース)	910円(7.8倍)		
仮条件(PER 2021/11期予想ベース)	830円(7.1倍)~930円(8.0倍)		
公開価格(PER 2021/11期予想ベース)	930円(8.0倍)		
初値(PER 2021/11期予想ベース)	958円(8.2倍)		
ロックアップ概要	個人4名、法人1社に対し、上場日から起算して180日間 個人4名、法人3社に対し、上場日から起算して90日間		
スプレッド(引受手数料)	8.0%		
引受証券会社	エイチ・エス80%、SBI6%、岡三4%、西日本シティTT、アイザワ各3%、ひろぎん2%、FFG、マネックス各1%		
上場承認日(ローンチ日)	2021年9月28日(火)		
仮条件決定日	2021年10月11日(月)		
ブックビルディング期間	2021年10月13日(水)~2021年10月19日(火)		
公開価格決定日	2021年10月20日(水)		
申込期間	2021年10月22日(金)~2021年10月27日(水)		
上場日	2021年11月1日(月)		

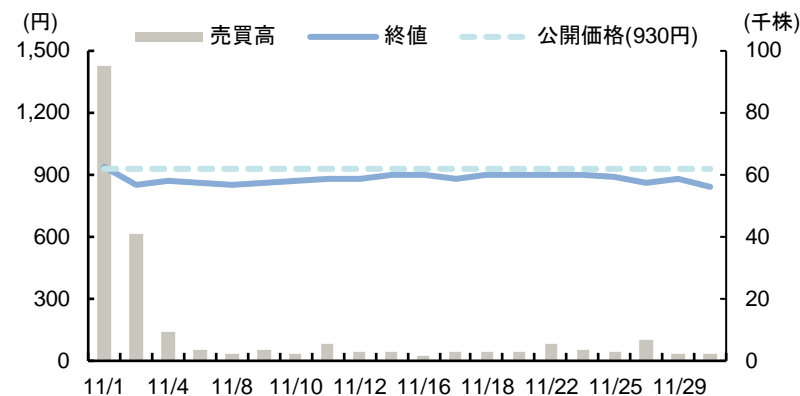
発行体業績

業績推移(百万円)	決算期			
	2019/11期	2020/11期	2021/11期 3Q	2021/11期(予想)
売上高	1,239	1,480	1,098	1,688
経常利益	59	77	74	103
当期純利益	63	61	55	79

事業等のリスクについて

- | | |
|-----------------------------|------------------------|
| (1)売上高の季節変動について | (13)カントリーリスクについて |
| (2)特定取引先への依存度について | (14)香港情勢について |
| (3)為替リスクについて | (15)法的規制について |
| (4)人材確保、育成について | (16)自然災害による影響について |
| (5)特定業界への依存について | (17)配当政策について |
| (6)品質管理について | (18)個人情報管理及びシステム管理について |
| (7)知的財産権について | (19)新型コロナウイルス感染症について |
| (8)特定人物への依存について | ①半導体不足について |
| (9)小規模組織であることについて | ②国際物流の混乱について |
| (10)有利子負債への依存について | ③その他 |
| (11)たな卸資産廃棄及びたな卸資産評価の影響について | (20)他社との競合について |
| (12)物流業務の外部委託について | (21)調達資金の使途について |
| | (22)訴訟発生リスクについて |

上場日以降の株価と売買高の推移



出所：公表資料に基づきSMBC日興証券作成

Photosynth(4379): マザーズ

オフリング概要

発行会社	Photosynth		
上場市場	マザーズ	主幹事証券会社	大和証券、クレディ・スイス証券
業種	情報・通信業	監査法人	有限責任あずさ監査法人
事業内容	IoT 関連機器及びクラウド関連技術の研究開発、「Akerun 入退室管理システム」を含むIoT・クラウドサービスの開発・提供		
オフリング形態	公募・売出し (グローバル)注	発行済株式総数 (公開後)	15,235,400株
公開株数(OA含む)	7,260,200株	OA株数	946,900株
公募株数	700,000株	売出株数	国内3,596,700株 海外2,016,600株
オフリングレシオ	47.7%	OA比率	15.0%
時価総額 (公開価格)	22,853百万円	オフリング総額 (公開価格)	10,890百万円
資金使途	公募増資の手取概算額956百万円及び第三者割当増資の手取概算額上限1,306百万円については、①新規顧客獲得のためのディスプレイ広告やWeb広告に要する広告宣伝費として984百万円、②事業拡大に伴う賃貸用資産への投資として453百万円、③既存サービスの機能強化による付加価値向上、新サービスの開発による新たな価値創造を目的としたソフトウェア開発費用として178百万円、④財務基盤の更なる強化に向けて、長期借入金の返済資金として632百万円、残額は、将来における成長に寄与する支出又は投資に充当する予定		
目論見書想定価格(PER 2021/12期予想ベース)	1,500円(一倍)		
仮条件(PER 2021/12期予想ベース)	1,250円(一倍)~1,500円(一倍)		
公開価格(PER 2021/12期予想ベース)	1,500円(一倍)		
初値(PER 2021/12期予想ベース)	1,410円(一倍)		
ロックアップ概要	個人9名、法人3社、ファンド1本、上記個人4名を含む新株予約権者である個人72名に対し、新株予約権について上場日から起算して180日間 個人1名、法人3社、ファンド7本に対し、上場日から起算して90日間。ただし、売却価格が発行価格又は売出価格の1.5倍以上の売却等を除く		
スプレッド(引受手数料)	7.5%		
引受証券会社	大和85%、クレディ・スイス13%、SBI1%、みずほ、いちよし各0.5%		
上場承認日(ローンチ日)	2021年9月30日(木)		
仮条件決定日	2021年10月19日(火)		
ブックビルディング期間	2021年10月20日(水)~2021年10月26日(火)		
公開価格決定日	2021年10月27日(水)		
申込期間	2021年10月28日(木)~2021年11月2日(火)		
上場日	2021年11月5日(金)		

注: 公募・売出の一部を海外販売に充当
出所: 公表資料に基づきSMBC日興証券作成

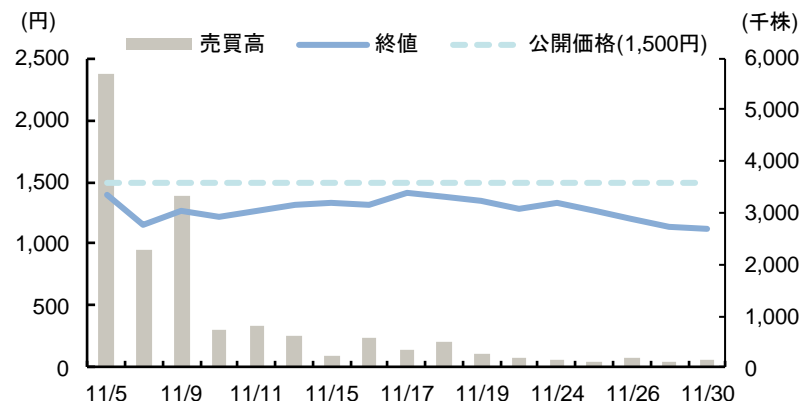
発行体業績

業績推移(百万円)	決算期			
	2019/12期	2020/12期	2021/12期 3Q	2021/12期(予想)
売上高	778	1,175	1,163	1,511
経常損失(△)	△708	△683	△532	△1,070
当期純損失(△)	△713	△1,184	△532	△1,062

事業等のリスクについて

- 事業環境等に関するリスク
セキュリティ関連市場及び個人認証・アクセス管理型セキュリティソリューション市場について/競合他社の動向について/技術革新について/新型コロナウイルス感染症について
- 事業内容に関するリスク
先行投資に伴う財務影響について/継続的な受注獲得について/システムトラブルについて/製造委託先への依存について/原材料等の調達について/特定事業への依存について/製品の欠陥等について
- 組織体制に関するリスク
優秀な人材の確保について/内部管理体制の構築について/特定人物への依存について
- 事業に関する法的規制に関するリスク
個人情報の保護について/知的財産権について/法的規制について/訴訟等について
- その他のリスク
新株予約権の行使による株式価値の希薄化について/ベンチャーキャピタルの株式保有割合について/配当政策について/繰越欠損金について/固定資産の減損について

上場日以降の株価と売買高の推移



日本調理機(2961): 東証第二部

オファリング概要

発行会社	日本調理機		
上場市場	東証第二部	主幹事証券会社	SBI証券
業種	金属製品	監査法人	EY新日本有限責任監査法人
事業内容	厨房機器の開発・製造・販売等		
オファリング形態	公募・売出し(国内)	発行済株式総数(公開後)	1,118,572株
公開株数(OA含む)	290,900株	OA株数	37,900株
公募株数	145,000株	売出株数	108,000株
オファリングレシオ	26.0%	OA比率	15.0%
時価総額(公開価格)	3,031百万円	オファリング総額(公開価格)	788百万円
資金使途	公募増資の手取概算額341,514千円及び第三者割当増資の手取概算額上限94,492千円については、老朽化した九州支店建屋の改築資金として150,000千円、残額を運転資金へ充当する予定		
目論見書想定価格(PER 2022/9期予想ベース)	2,710円(8.9倍)		
仮条件(PER 2022/9期予想ベース)	2,610円(8.6倍)~2,710円(8.9倍)		
公開価格(PER 2022/9期予想ベース)	2,710円(8.9倍)		
初値(PER 2022/9期予想ベース)	2,750円(9.0倍)		
ロックアップ概要	個人44名、法人1社、従業員持株会に対し、上場日から起算して180日間 新株予約権者である個人3名に対し、上場日から起算して180日間 親引け先である従業員持株会に対し、親引けにより取得した株式について上場日から起算して180日間		
スプレッド(引受手数料)	8.0%		
引受証券会社	SBI85%、大和5%、三菱UFJMS2.5%、岡三2%、岩井コスモ、極東各1%、アイザワ、エイチ・エス、光世、東洋、松井、水戸、むさし各0.5%		
上場承認日(ローンチ日)	2021年10月6日(水)		
仮条件決定日	2021年10月20日(水)		
ブックビルディング期間	2021年10月22日(金)~2021年10月28日(木)		
公開価格決定日	2021年10月29日(金)		
申込期間	2021年11月1日(月)~2021年11月5日(金)		
上場日	2021年11月9日(火)		

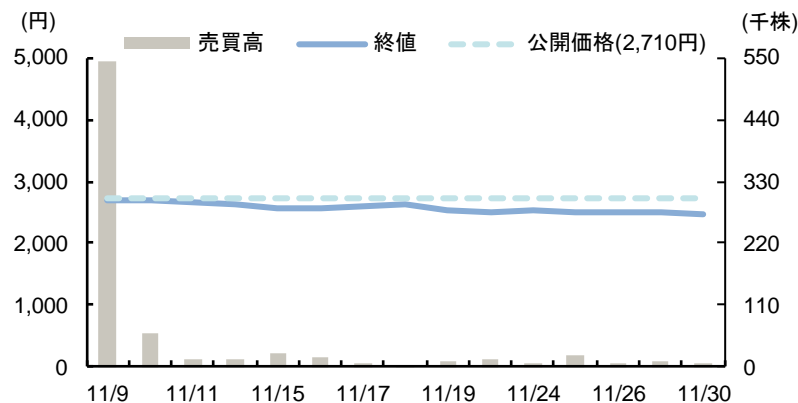
発行体業績

業績推移(百万円)	決算期			
	2020/9期	2021/9期 3Q	2021/9期(予想)	2022/9期(予想)
売上高	15,902	9,754	17,050	17,000
経常利益又は経常損失(△)	491	△241	625	525
当期純利益又は当期純損失(△)	332	△178	422	340

事業等のリスクについて

- 季節変動
- 取引形態
- 自社製品比率
- 販売先の動向
- 人員の採用及び育成
- 製品の品質、安全性
- 災害・感染症等による生産拠点への影響
- 税務対応
- 債権回収遅延等
- 原材料及び商品の安定供給及び調達価格
- 退職給付債務
- 法的規制・許認可

上場日以降の株価と売買高の推移



出所 : 公表資料に基づきSMBC日興証券作成

GRCS(9250):マザーズ

オフリング概要

発行会社	GRCS		
上場市場	マザーズ	主幹事証券会社	野村証券
業種	サービス業	監査法人	仰星監査法人
事業内容	企業リスク管理プロダクトの開発・導入・販売 セキュリティ分野に関する各種コンサルティング及びプロダクト導入・販売		
オフリング形態	公募・売出し(国内)	発行済株式総数 (公開後)	1,309,000株
公開株数(OA含む)	374,900株	OA株数	48,900株
公募株数	150,000株	売出株数	176,000株
オフリングレシオ	28.6%	OA比率	15.0%
時価総額 (公開価格)	4,712百万円	オフリング総額 (公開価格)	1,350百万円
資金使途	公募増資の手取概算額490,300千円については、①採用関連費用として48,000千円、②システム関連費用として92,000千円、③マーケティング費用として32,000千円、④借入金の返済として256,123千円、残額を当社の事業規模拡大のための人件費など上記以外の運転資金に充当する予定		
目論見書想定価格(PER 2021/11期予想ベース)		3,270円(29.5倍)	
仮条件(PER 2021/11期予想ベース)		3,270円(29.5倍)~3,600円(32.5倍)	
公開価格(PER 2021/11期予想ベース)		3,600円(32.5倍)	
初値(PER 2021/11期予想ベース)		5,400円(48.7倍)	
ロックアップ概要	個人5人、法人1社に対し、上場日から起算して90日間 個人5人、ファンド5本に対し、上場日から起算して90日間。ただし、売却価格が公開価格の1.5倍以上の売却等を除く		
スプレッド(引受手数料)		8.0%	
引受証券会社	野村90%、みずほ5%、SBI2%、あかつき、岩井コスモ、楽天各1%		
上場承認日(ローンチ日)	2021年10月14日(木)		
仮条件決定日	2021年10月28日(木)		
ブックビルディング期間	2021年11月1日(月)~2021年11月8日(月)		
公開価格決定日	2021年11月9日(火)		
申込期間	2021年11月10日(水)~2021年11月15日(月)		
上場日	2021年11月18日(木)		

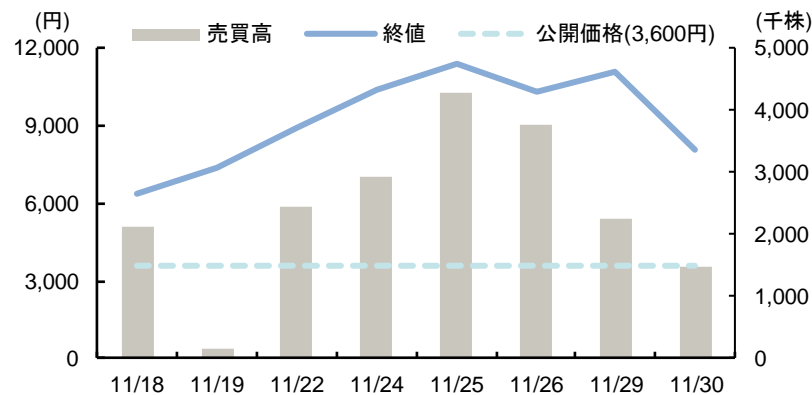
発行体業績

業績推移(百万円)	決算期			
	2019/11期	2020/11期	2021/11期 3Q	2021/11期(予想)
売上高	1,101	1,431	1,277	1,742
経常利益又は 経常損失(△)	△70	22	91	102
当期純利益又は 当期純損失(△)	△70	46	101	145

事業等のリスクについて

- (1) 事業内容について
 ①事業を取り巻く環境について②GRC及びセキュリティという企業の「守り」に特化していることによる影響について③技術革新への対応に関するリスクについて④製品のバグや欠陥の発生によるリスクについて⑤システムトラブルについて⑥パートナー企業(外注先)の確保について⑦ハッカーやクラッカーによる当社システムへの不正侵入により、当社の信用が失墜するリスクについて⑧情報セキュリティにおけるリスクについて⑨競合について⑩法的規制について
- (2) 事業体制について
 ①内部統制について②専門人材の確保・維持について③代表取締役への依存について④小規模であることについて⑤コンプライアンス体制について
- (3) その他
 ①大株主について②ベンチャーキャピタル等の株式保有割合について③新株予約権の行使による株式価値の希薄化について④配当政策について⑤調達資金の使途について⑥過去事業年度の債務超過について⑦税務上の繰越欠損金について⑧借入金の財務制限条項について⑨新型コロナウイルスの感染拡大について

上場日以降の株価と売買高の推移



出所：公表資料に基づきSMBC日興証券作成

AB&Company(9251): マザーズ

オファリング概要

発行会社	AB&Company		
上場市場	マザーズ	主幹事証券会社	大和証券 マッコーリーキャピタル証券
業種	サービス業	監査法人	太陽有限責任監査法人
事業内容	「Agu.」ブランドを中心とした直営店舗の運営、フランチャイズ運営、 インテリアデザイン		
オファリング形態	公募・売出し (グローバル)注	発行済株式総数 (公開後)	14,786,320株
公開株数(OA含む)	5,441,800株	OA株数	709,700株
公募株数	(国内)50,000株	売出株数	(国内)2,828,000株 (海外)1,854,100株
オファリングレシオ	36.8%	OA比率	15.0%
時価総額 (公開価格)	22,032百万円	オファリング総額 (公開価格)	8,108百万円
資金使途	公募増資の取扱概算金額53,913千円については、連結子会社であるB- first株式会社への投融資資金のための貸付金として充当する予定。B-first 株式会社における具体的な資金使途としては、CRMシステムの開発資金 として2,800千円、POSレジシステムの開発資金として33,000千円、POS レジシステムの連携機能強化のための開発資金として11,000千円、残額 については売上管理システムの開発資金として充当する予定		
目論見書想定価格(PER 22/10期予想ベース)	1,470円(15.8倍)		
仮条件(PER 22/10期予想ベース)	1,470円(15.8倍)~1,490円(16.1倍)		
公開価格(PER 22/10期予想ベース)	1,490円(16.1倍)		
初値(PER 22/10期予想ベース)	1,400円(15.1倍)		
ロックアップ概要	ファンド3本に対し、上場日から起算して180日間。ただし、売却価額 が公開価格の1.5倍以上の売却等を除く。 個人2名、法人3社に対して上場日から起算して180日間。 新株予約権者としての個人14名に対し、上場日から起算して180日 間。 親引け先である従業員持株会、取引先持株会に対し、親引けにより 取得した株式について上場日から起算して180日間		
スプレッド(引受手数料)	7.5%		
引受証券会社	大和73.6%、マッコーリーキャピタル18.4%、野村6%、三菱UFJMS 2%		
上場承認日(ローンチ日)	2021年10月15日(金)		
仮条件決定日	2021年11月2日(火)		
ブックビルディング期間	2021年11月4日(木)~2021年11月10日(水)		
公開価格決定日	2021年11月11日(木)		
申込期間	2021年11月12日(金)~2021年11月17日(水)		
上場日	2021年11月19日(金)		

注 : 売出の一部を海外販売に充当
出所 : 公表資料に基づきSMBC日興証券作成

発行体業績

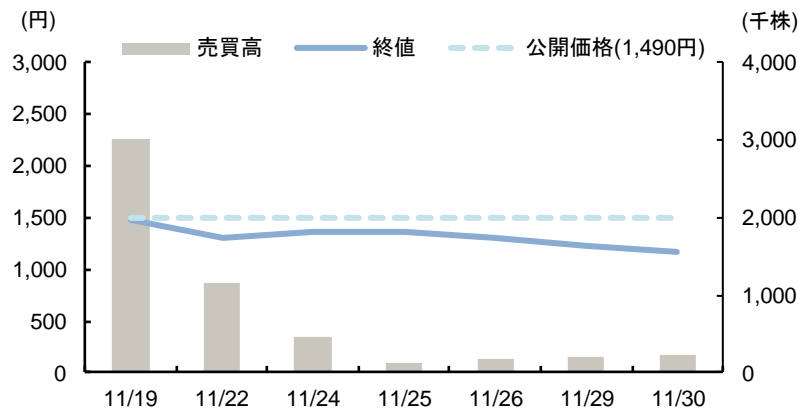
業績推移(百万円)	決算期			
	20/10期	21/10期 3Q	21/10期(予想)	2022/10期(予想)
売上収益	9,630	8,230	11,009	13,373
税引前利益	912	1,070	1,395	2,099
当期利益	584	695	904	1,372

注: 国際会計基準に基づき財務諸表を記載

事業等のリスクについて

有利子負債について/総資産に占めるのれん 先への依存について/顧客によるクレームなど
及び無形資産の商標権の割合が高いことにつ による風評被害のリスク/個人情報保護につい
て/減損会計の適用について/感染症に関す て/季節変動及び天候不順について/海外展開
るリスク/経済動向による影響について/美容室 について/M&A(企業買収等)による事業拡大に
チェーン単一のビジネスであることによるリスク について/配当政策について/新株予約権の行使
/競合について/スタイリストの確保及び育成に による株式価値の希薄化のリスク/大株主が
について/フランチャイズ加盟店が離脱すること によってファンデーションであること等について
によるリスク/出店政策及び店舗展開について/法
的規制等について/業務委託契約に対する労
働関係法令の適用に関するリスク/業務委託契
約による店舗運営に支障が生じた場合のリス
ク/店舗の衛生管理に係るリスク/特定の取引

上場日以降の株価と売買高の推移



ラストワンマイル(9252):マザーズ

オファリング概要

発行会社	ラストワンマイル		
上場市場	マザーズ	主幹事証券会社	SBI証券
業種	サービス業	監査法人	EY新日本有限責任監査法人
事業内容	インサイドセールス等を活用した新電力、新ガス、インターネット回線等のインフラサービスの取次販売および自社サービス「まるっとシリーズ」の提供		
オファリング形態	公募・売出(国内)	発行済株式総数(公開後)	2,732,418株
公開株数(OA含む)	402,900株	OA株数	52,500株
公募株数(内、自己株処分)	171,200株 (43,200株)	売出株数	179,200株
オファリングレシオ	14.7%	OA比率	15.0%
時価総額(公開価格)	4,672百万円	オファリング総額(公開価格)	689百万円
資金用途	公募増資の手取概算額259,331千円及び第三者割当増資の手取概算額上限82,593千円については、①事業拡大に伴う人件費及び採用費に112,330千円、②人材確保及び教育訓練にかかる人材教育費に1,993千円、③業務基幹システム強化にかかる外注費用に227,600千円を充当する予定		
目論見書想定価格(PER 2021/11期予想ベース)	1,330円(28.0倍)		
仮条件(PER 2021/11期予想ベース)	1,510円(31.7倍)~1,710円(35.9倍)		
公開価格(PER 2021/11期予想ベース)	1,710円(35.9倍)		
初値(PER 2021/11期予想ベース)	2,520円(53.0倍)		
ロックアップ概要	個人8名、法人1社に対して上場日から起算して180日間 個人1名、法人8社、ファンド1本に対して上場日から起算して180日間。 ただし、売却価格が公開価格の1.5倍以上の売却を除く ファンド1本に対し、上場日から起算して90日間。ただし、売却価格が公開価格の1.5倍以上の売却等を除く		
スプレッド(引受手数料)	8.0%		
引受証券会社	SBI85%、あかつき4%、岡三、松井各2%、水戸、極東、東洋、楽天、マネックス、丸三、東海東京各1%		
上場承認日(ローンチ日)	2021年10月20日(水)		
仮条件決定日	2021年11月04日(木)		
ブックビルディング期間	2021年11月08日(月)~2021年11月12日(金)		
公開価格決定日	2021年11月15日(月)		
申込期間	2021年11月16日(火)~2021年11月19日(金)		
上場日	2021年11月24日(水)		

出所：公表資料に基づきSMBC日興証券作成

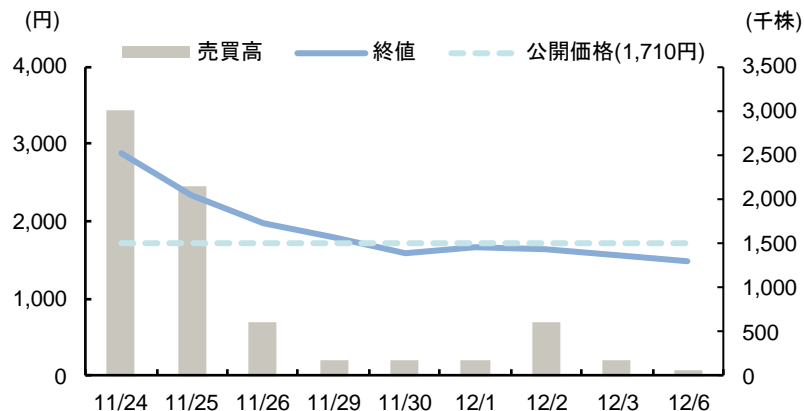
発行体業績

業績推移(百万円)	決算期			
	2019/11期	2020/11期	2021/11期 3Q	2021/11(予想)
売上高	8,776	7,220	6,189	8,525
経常利益	137	63	172	220
当期純利益	39	19	114	130

事業等のリスクについて

- | | |
|-----------------------------|--------------------------|
| (1)個人情報について | (11)資金用途について |
| (2)人材の確保及び育成について | (12)自然災害、感染症等に関するリスクについて |
| (3)法的規制について | (13)システム障害について |
| (4)労務関連の法制改正のリスクについて | (14)特定の取引先等への依存度について |
| (5)特定人物への依存について | (15)内部管理体制について |
| (6)競合他社の影響について | (16)風評被害について |
| (7)販売手数料について | |
| (8)提携・協力関係について | |
| (9)技術革新について | |
| (10)新株予約権の行使による株式価値の希薄化について | |

上場日以降の株価と売買高の推移



サイエンスアーツ(4412):マザーズ

オフリング概要

発行会社	サイエンスアーツ		
上場市場	マザーズ	主幹事証券会社	岡三証券
業種	情報・通信業	監査法人	有限責任監査法人トーマツ
事業内容	デスクレスワーカーをつなげるライブコミュニケーションプラットフォーム「Buddycom」の開発・販売		
オフリング形態	公募・売出し(国内)	発行済株式総数(公開後)	3,356,000株
公開株数(OA含む)	253,000株	OA株数	33,000株
公募株数(内、自己株処分)	200,000株 (200,000株)	売出株数	20,000株
オフリングレシオ	7.5%	OA比率	15.0%
時価総額(公開価格)	5,739百万円	オフリング総額(公開価格)	433百万円
資金使途	公募による自己株式処分の手取概算額309,640千円については、①今後の事業拡大のための、エンジニア及び営業部門、管理部門の増員に伴う人件費(研究開発費含む)、人材採用費及びオフィス拡張に伴う賃借料として293,639千円、②事業拡大のための増員に対応して、本社オフィス拡張の必要性が生じることを見込んで、敷金及び建物附属設備として16,000千円を充当する予定		
目論見書想定価格(PER 2022/8期予想ベース)			1,510円(一倍)
仮条件(PER 2022/8期予想ベース)		1,510円(一倍)~1,710円(一倍)	
公開価格(PER 2022/8期予想ベース)			1,710円(一倍)
初値(PER 2022/8期予想ベース)			4,545円(一倍)
ロックアップ概要	個人1名、法人9社に対し、上場日から起算して90日間		
スプレッド(引受手数料)			8.0%
引受証券会社	岡三85%、大和、SBI各4%、SMBC日興、三菱UFJMS各2%、岡地1%、マネックス、楽天、エイチ・エス、むさし各0.5%		
上場承認日(ローンチ日)	2021年10月19日(火)		
仮条件決定日	2021年11月1日(月)		
ブックビルディング期間	2021年11月4日(木)~2021年11月10日(水)		
公開価格決定日	2021年11月11日(木)		
申込期間	2021年11月15日(月)~2021年11月18日(木)		
上場日	2021年11月24日(水)		

出所：公表資料に基づきSMBC日興証券作成

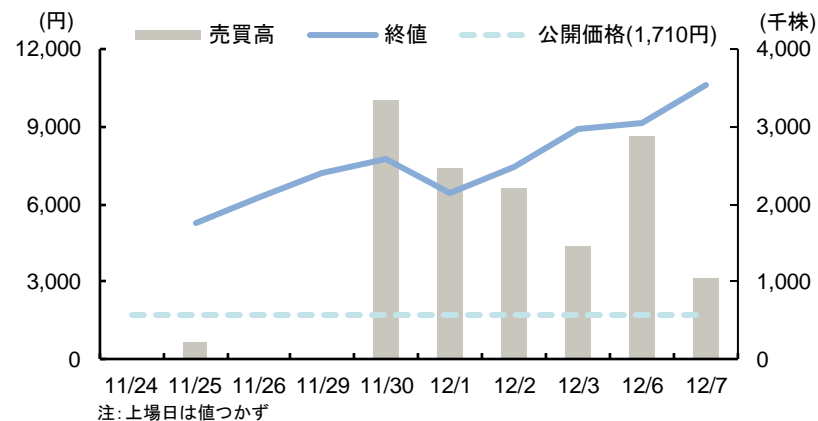
発行体業績

業績推移(百万円)	決算期			
	2019/8期	2020/8期	2021/8期	2022/8期(予想)
売上高	179	222	365	414
経常損失(△)	△95	△92	△95	△96
当期純損失(△)	△95	△92	△95	△96

事業等のリスクについて

- (1)競合会社の参入と競合激化について
- (2)技術革新について
- (3)特定事業への依存について
- (4)人材の確保と育成について
- (5)小規模組織における管理体制について
- (6)情報セキュリティについて
- (7)創業者への依存について
- (8)大株主について
- (9)システムのトラブルについて
- (10)訴訟について
- (11)知的財産権について
- (12)販売代理店との関係について
- (13)既存顧客の継続率及び単価向上について
- (14)継続的な先行投資と赤字計上について
- (15)自然災害について
- (16)借入金の金利変動リスク及び財務制限条項について
- (17)資金使途について
- (18)配当政策について
- (19)繰越欠損金の解消による影響等について
- (20)新株予約権の行使による株式価値の希薄化について

上場日以降の株価と売買高の推移



スローガン(9253) : マザーズ

オフリング概要

発行会社	スローガン		
上場市場	マザーズ	主幹事証券会社	SMBC日興証券、マネックス証券
業種	サービス業	監査法人	EY新日本有限責任監査法人
事業内容	新産業領域向け求人プラットフォーム「Goodfind」を通じた新卒採用支援サービス等		
オフリング形態	公募(国内)	発行済株式総数(公開後)	2,703,075株
公開株数(OA含む)	575,000株	OA株数	75,000株
公募株数	500,000株	売出株数	—
オフリングレシオ	21.3%	OA比率	15.0%
時価総額(公開価格)	3,244百万円	オフリング総額(公開価格)	690百万円
資金使途	公募増資の手取概算額540,000千円については、①業容拡大に伴う人材獲得のための採用活動費及び人件費290,000千円、②当社グループの各種サービスの改修や機能開発に関する業務委託費65,000千円、③当社グループの各種サービスの認知度向上や会員の獲得を目的とした広告宣伝費102,200千円、残額は採用活動費及び人件費等に充当する予定		
目論見書想定価格(PER 2022/2期予想ベース)	1,020円(19.7倍)		
仮条件(PER 2022/2期予想ベース)	1,020円(19.7倍)~1,200円(23.2倍)		
公開価格(PER 2022/2期予想ベース)	1,200円(23.2倍)		
初値(PER 2022/2期予想ベース)	1,800円(34.8倍)		
ロックアップ概要	個人9名、法人1社、従業員持株会に対し、上場日から起算して180日間 個人16人に対し、上場日から起算して90日間 法人4社、ファンド3本に対し、上場日から起算して90日間。ただし、売却価格が公開価格の1.5倍以上の売却等を除く 親引け先である従業員持株会に対し、親引けにより取得した株式について上場日から起算して180日間		
スプレッド(引受手数料)	8.0%		
引受証券会社	SMBC日興55%、マネックス35%、いちよし、みずほ各2%、SBI、岡三、松井、丸三、極東、楽天各1%		
上場承認日(ローンチ日)	2021年10月21日(木)		
仮条件決定日	2021年11月8日(月)		
ブックビルディング期間	2021年11月9日(火)~2021年11月15日(月)		
公開価格決定日	2021年11月16日(火)		
申込期間	2021年11月17日(水)~2021年11月22日(月)		
上場日	2021年11月25日(木)		

出所 : 公表資料に基づきSMBC日興証券作成

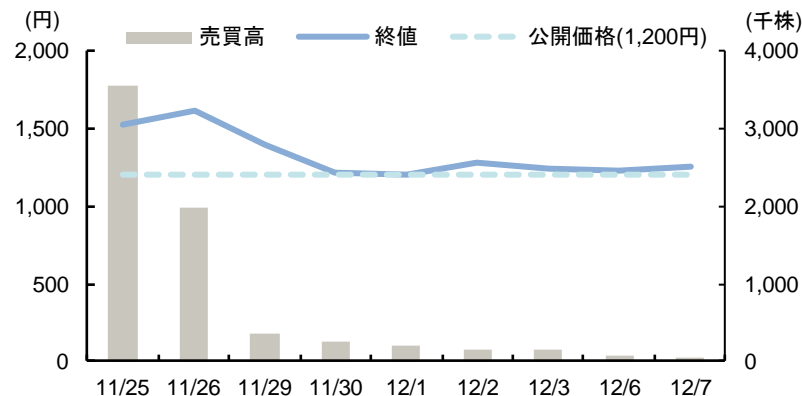
発行体業績

業績推移(百万円)	決算期			
	2020/2期	2021/2期	2022/2期 2Q	2022/2期(予想)
売上高	1,458	1,311	779	1,393
経常利益	172	42	299	203
当期純利益	145	49	226	140

事業等のリスクについて

- 事業環境に関するリスク
 - ①市場環境の動向について
 - ②競合他社の動向について
 - ③新卒採用環境の動向について
- 事業内容に関するリスク
 - ①求職者の確保について
 - ②個人情報の管理について
 - ③情報セキュリティについて
 - ④人材紹介に関する法的規制について
 - ⑤求人広告に関する法的規制について
 - ⑥知的財産権の侵害等について
 - ⑦業績の季節的変動について
- 経営及び組織体制に関するリスク
 - ①人材の採用、育成及び欠員の発生について
 - ②特定の人物への依存について
- その他のリスク
 - ①新株予約権の行使による株式価値の希薄化について
 - ②調達資金の使途について
 - ③配当政策について
 - ④新型コロナウイルス感染症の発生及び流行拡大について

上場日以降の株価と売買高の推移



ボードルア(4413):マザーズ

オフリング概要

発行会社	ボードルア		
上場市場	マザーズ	主幹事証券会社	SMBC日興証券
業種	情報・通信業	監査法人	有限責任監査法人トーマツ
事業内容	ITインフラストラクチャにおけるクラウド導入支援、5G/IoT対応ネットワークインテグレーション及びセキュリティ構築運用等		
オフリング形態	公募・売出し(国内)	発行済株式総数(公開後)	7,790,000株
公開株数(OA含む)	1,610,200株	OA株数	210,000株
公募株数	590,000株	売出し株数	810,200株
オフリングレシオ	20.7%	OA比率	15.0%
時価総額(公開価格)	15,580百万円	オフリング総額(公開価格)	3,220百万円
資金使途	公募増資の取扱概算額1,077,600千円については、①人材確保に係る人材紹介会社への手数料支払い等の採用費として308,718千円、②採用した社員を早期に育成するための教育費として131,104千円、③採用した社員の研修期間における給与等の人件費として316,050千円、残額は人件費として充当する予定		
目論見書想定価格(PER 2022/2期予想ベース)			1,850円(30.1倍)
仮条件(PER 2022/2期予想ベース)		1,850円(30.1倍)~2,000円(32.5倍)	
公開価格(PER 2022/2期予想ベース)			2,000円(32.5倍)
初値(PER 2022/2期予想ベース)			2,750円(44.7倍)
ロックアップ概要	個人10名、法人1社に対し、上場日から起算して180日間 新株予約権者である個人82名、法人1社に対し、上場日から起算して180日間		
スプレッド(引受手数料)			8.0%
引受証券会社	SMBC日興90%、みずほ3%、野村、SBI各2%、いちよし、松井、楽天各1%		
上場承認日(ローンチ日)	2021年10月27日(水)		
仮条件決定日	2021年11月11日(木)		
ブックビルディング期間	2021年11月12日(金)~2021年11月18日(木)		
公開価格決定日	2021年11月19日(金)		
申込期間	2021年11月22日(月)~2021年11月26日(金)		
上場日	2021年11月30日(火)		

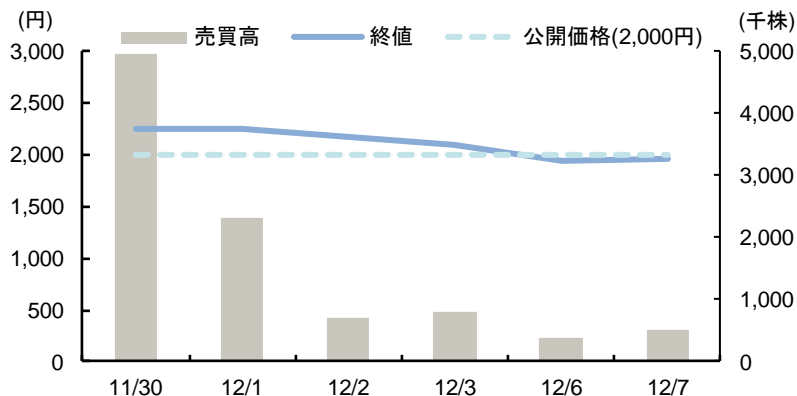
発行体業績

業績推移(百万円)	決算期			
	2020/2期	2021/2期	2022/2期 2Q	2022/2期(予想)
売上高	2,648	3,084	1,859	3,920
経常利益	395	542	258	641
当期純利益	278	415	199	479

事業等のリスクについて

- (1)経営環境の変化について
- (2)人材の確保・育成について
- (3)法的規制について
- (4)競合他社による影響について
- (5)特定顧客への依存について
- (6)情報管理について
- (7)コンプライアンス体制について
- (8)IT投資環境リスク
- (9)代表者への依存について
- (10)配当政策について
- (11)資金使途について
- (12)大株主について

上場日以降の株価と売買高の推移



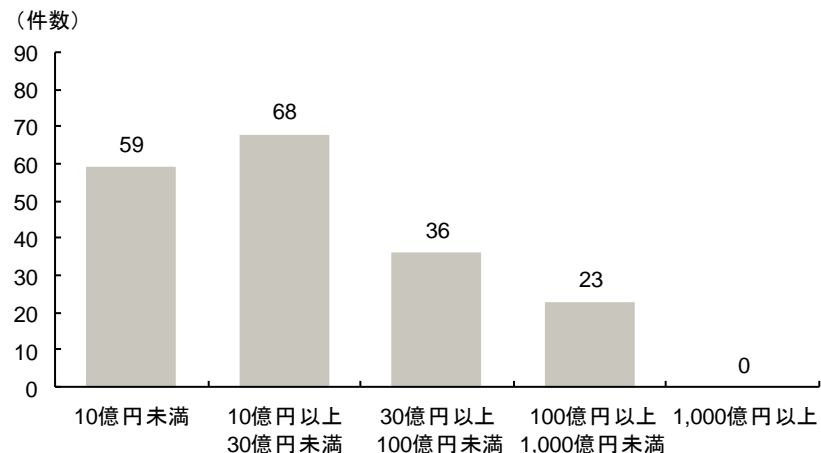
出所：公表資料に基づきSMBC日興証券作成

2. マーケット情報

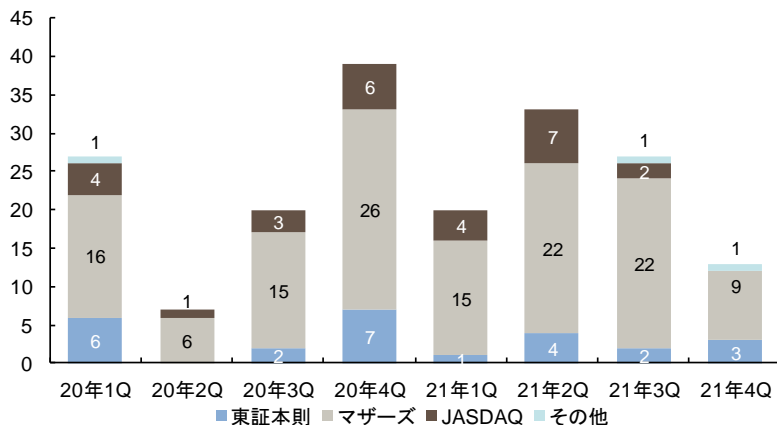
新規公開市場の概況

2020年1月1日から2021年11月30日までに新規公開した会社のオフリング状況は以下の通りです。

オフリング金額別の件数

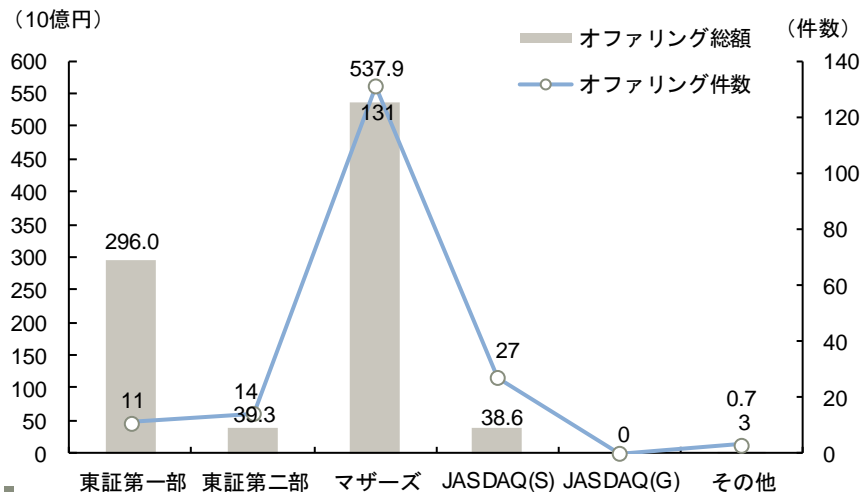


新規公開社数推移

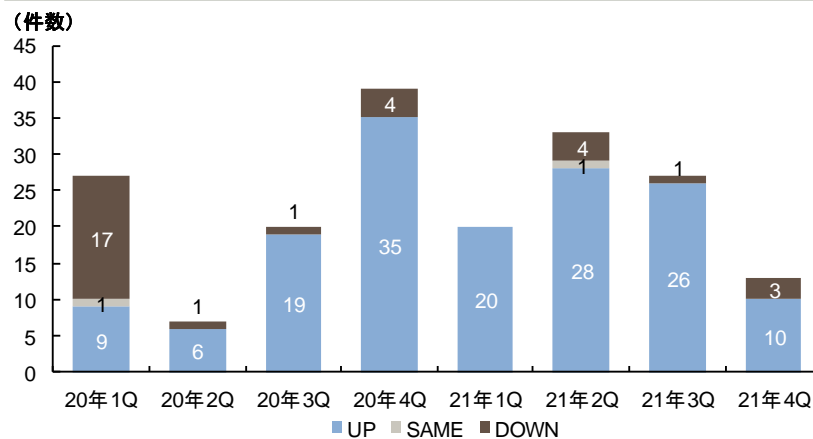


注1 : 経由上場・TOKYO PRO Market・J-REITを含まず
 注2 : 同時公開銘柄については、東証の各市場についてのみカウント
 出所 : 公表資料に基づきSMBC日興証券作成

市場別発行総額・件数内訳



初値パフォーマンス(公開価格比)



3.2021年の新規公開会社一覧

2021年の新規公開会社について(1/14)

公開日	会社名	コード	市場	事業内容	主幹事	オファリング額 百万円	公開時 時価総額 百万円	公募 千株	売出 千株	オーバー アロットメント 千株	目論見書 想定価格 円	仮条件 円	公開価格 円	予想PER (対公開価格)	初値 円	初値/公開価格 アップ率 %	予想PER (対初値)
2月5日	QDレーザ	6613	マザーズ	半導体レーザ、網膜走査型レーザ7147E7およびそれらの応用製品の開発・製造・販売	SMBC日興/SBI	5,302	11,759	9,451.8	4,107.6	2,033.9	275	300 ~ 340	340	—	797	134.4	—
2月10日	アールプランナー	2983	マザーズ	戸建住宅事業、その他不動産事業	野村	1,017	2,807	270.0	130.0	60.0	2,090	2,090 ~ 2,210	2,210	10.1	5,000	126.2	22.9
2月16日	シーズクリエイト	8921	TOKYO PRO Market	不動産買取再販、住宅・投資用マンションの開発及び販売	宝印刷	—	—	—	—	—	—	—	—	—	2,248	—	14.7
2月18日	アクシージア	4936	マザーズ	化粧品及びサプリメント製造・販売事業	大和	11,006	37,410	3,000.0	3,600.0	990.0	1,360	1,360 ~ 1,450	1,450	42.4	2,051	41.4	59.9
2月19日	WACUL	4173	マザーズ	デジタルマーケティングのPDCAプラットフォーム「AI7ナリスト・シリーズ」の提供、「DXコンサルティング」の提供、企業・学術機関との共同研究等により顧客企業のデジタルトランスフォーメーションを推進	みずほ	843	7,237	100.0	598.6	104.7	900	900 ~ 1,050	1,050	190.4	4,645	342.4	842.5
2月25日	アピリッツ	4174	JASDAQ(S)	各種Webサービスシステムの受託開発それに伴うコンサルティング・アクセス解析・インフラ構築・保守・監視事業、及びオンラインゲームにかかる企画・開発・運営、人材派遣事業の運営	みずほ	326	1,488	190.0	50.0	36.0	1,180	1,120 ~ 1,180	1,180	14.2	5,600	374.6	67.3
2月25日	ジェイベース	5073	TOKYO PRO Market	注文住宅の建築・販売	宝印刷	—	—	—	—	—	—	—	—	—	1,280	—	—
2月26日	室町ケミカル	4885	JASDAQ(S)	医薬品の製造・販売、健康食品の企画・製造・販売、イソ交換樹脂の販売・加工	野村	1,386	3,178	970.0	500.0	220.5	770	770 ~ 820	820	15.7	1,424	73.7	27.3
2月26日	coily	4175	マザーズ	オンラインゲームの企画・開発・運営事業等	みずほ	6,298	21,906	804.0	522.0	198.9	3,930	3,930 ~ 4,130	4,130	16.8	8,450	104.6	34.4
3月16日	ヒューマン クリエイション ホールディングス	7361	マザーズ	システムの開発・保守を行う技術者派遣に特化した人材派遣事業	SMBC日興	3,857	4,025	50.0	1,569.4	200.1	2,020	2,020 ~ 2,120	2,120	13.0	3,505	65.3	21.5

注1 : 経由上場・J-REITを含まず

注2 : オファリング額にはオーバーアロットメント、海外オファリング分を含む

注3 : 公開時時価総額 = 公開時発行済株式数(潜在株式を考慮せず) × 公開価格

注4 : 予想PER(対公開価格) = 公開時時価総額 ÷ 予想当期純利益、予想PER(対初値) = 初値 × 公開時発行済株式数 ÷ 予想当期純利益

注5 : 予想PER(対公開価格及び対初値)について、負となる場合及び予想当期純利益が公表されていない場合は「—」と記載

注6 : 予想当期純利益については、各社記者発表文に記載されている予想純利益を使用

出所 : 公表資料に基づきSMBC日興証券作成

初値が公開価格を上回っている場合

初値

初値と公開価格が等しい場合

初値

初値が公開価格を下回っている場合

初値

2021年の新規公開会社について(2/14)

公開日	会社名	コード	市場	事業内容	主幹事	オファリング額 百万円	公開時 時価総額 百万円	公募 千株	売出 千株	オーバー アロットメント 千株	目論見書 想定価格 円	仮条件 円	公開価格 円	予想PER (対公開価格)	初値 円	初値/公開価格 アップ率 %	予想PER (対初値)
3月16日	ウイングアーク1st	4432	東証第一部	企業の情報活用を促進するソフトウェアおよびクラウドサービスの提供	野村/三菱UFJMS	19,445	49,605	—	10,634.7	1,595.1	1,490	1,440 ~ 1,590	1,590	12.0	2,000	25.8	15.2
3月18日	i-plug	4177	マザーズ	新卒向けレトリカルティングサービス「OfferBox」の運営	大和	1,541	9,779	270.0	241.6	76.7	2,470	2,470 ~ 2,620	2,620	50.9	6,000	129.0	116.6
3月19日	T. S. I	7362	マザーズ	サービス付き高齢者向け住宅の建築及び介護サービスの提供	野村	920	3,056	300.0	100.0	60.0	1,550	1,700 ~ 2,000	2,000	24.6	4,000	100.0	49.3
3月19日	ココナラ	4176	マザーズ	知識・スキル・経験を商品化して「ECのように売ることができる」マッチングプラットフォーム	大和/みずほ/クレディ・スイス	16,687	25,769	1,000.0	11,092.9	1,813.0	1,000	1,000 ~ 1,200	1,200	585.7	2,300	91.7	1,122.5
3月24日	シキノハイテック	6614	JASDAQ(S)	半導体検査装置の開発・製造 LSIの設計及びIPの開発 カメラモジュール及び画像処理システムの開発・製造	みずほ	549	1,619	1,150.0	80.0	177.0	390	360 ~ 390	390	12.1	1,221	213.1	37.8
3月24日	Sharing Innovations	4178	マザーズ	システム開発ならびにクラウドインテグレーション	SBI	3,023	10,574	50.0	985.0	25.8	2,670	2,670 ~ 2,850	2,850	50.1	4,650	63.2	81.8
3月25日	ベビーカレンダー	7363	マザーズ	妊娠・出産・育児向けの情報サービス事業及び産婦人科向けの経営支援ソリューション事業	SBI	797	3,478	85.0	80.0	24.7	3,880	3,960 ~ 4,200	4,200	34.4	9,400	123.8	77.1
3月25日	ジーネクスト	4179	マザーズ	顧客対応ソフトウェア「Discoveriez」の開発及び提供	SMBC日興	787	5,021	350.0	206.5	83.4	1,130	1,130 ~ 1,230	1,230	27.9	2,851	131.8	64.7
3月26日	イー・ロジック	9327	JASDAQ(S)	インターネット通販事業者の物流代行及び物流業務コンサルティング	いちよし	1,573	5,100	540.0	375.6	133.2	1,500	1,400 ~ 1,500	1,500	38.6	1,995	33.0	51.4
3月26日	ブロードマインド	7343	マザーズ	個人及び法人向けに保険代理店業、住宅ローン代理業、金融商品仲介業、宅地建物取引業に係るソリューションをカスタムで提供するファイナンシャルパートナー事業	みずほ	838	4,188	600.0	300.0	135.0	710	710 ~ 810	810	15.1	1,566	93.3	29.1

注1 : 経由上場・J-REITを含まず

注2 : オファリング額にはオーバーアロットメント、海外オファリング分を含む

注3 : 公開時時価総額 = 公開時発行済株式数(潜在株式を考慮せず) × 公開価格

注4 : 予想PER(対公開価格) = 公開時時価総額 ÷ 予想当期純利益、予想PER(対初値) = 初値 × 公開時発行済株式数 ÷ 予想当期純利益

注5 : 予想PER(対公開価格及び対初値)について、負となる場合及び予想当期純利益が公表されていない場合は「—」と記載

注6 : 予想当期純利益については、各社記者発表文に記載されている予想純利益を使用

出所 : 公表資料に基づきSMBC日興証券作成

初値が公開価格を上回っている場合

初値

初値と公開価格が等しい場合

初値

初値が公開価格を下回っている場合

初値

2021年の新規公開会社について(3/14)

公開日	会社名	コード	市場	事業内容	主幹事	オファリング額 百万円	公開時 時価総額 百万円	公募 千株	売出 千株	オーバー アロットメント 千株	目論見書 想定価格 円	仮条件 円	公開価格 円	予想PER (対公開価格)	初値 円	初値/公開価格 アップ率 %	予想PER (対初値)
3月29日	ジェイ・イー・ティ	6228	TOKYO PRO Market	半導体洗浄装置の開発・設計、製造、販売 及びこれらに付帯する保守・サービス等	日本M&Aセン ター	—	—	—	—	—	—	—	—	—	5,700	—	10.8
3月30日	スパイダープラス	4192	マザーズ	建設業を主な対象とした建築図面・現場 管理アプリ「SPIDERPLUS」の開発・販売	野村	10,199	36,897	3,220.0	4,425.2	1,146.7	1,010	1,010 ~ 1,160	1,160	—	1,722	48.4	—
3月30日	Appier Group	4180	マザーズ	最先端の機械学習を活用したAI技術に よって、「マーケティング」とセールスの領域におい て、企業の持つデータが真の価値を發揮す ることを可能にするAIプラットフォームの提供	SMBC日興/みず ほ/BofA	31,387	159,796	9,101.0	9,531.2	984.7	1,400	1,400 ~ 1,600	1,600	—	2,030	26.9	—
3月30日	琉球アスティータ スポーツクラブ	7364	TOKYO PRO Market	卓球を中心としたスポーツ関連事業、飲食事 業	フィリップ	—	—	—	—	—	—	—	—	—	700	—	30.5
4月5日	オキサイド	6521	マザーズ	光学分野における酸化物質結晶、光部品、 レーザー光源、計測装置などの開発・製造・販 売	野村	3,487	12,688	750.0	332.9	162.4	2,480	2,480 ~ 2,800	2,800	35.8	6,540	133.6	83.7
4月6日	セルム	7367	JASDAQ(S)	人材開発・組織開発事業	野村	2,701	7,970	1,185.0	650.0	275.2	930	1,040 ~ 1,280	1,280	59.9	1,502	17.3	70.3
4月7日	表示灯	7368	東証第二部	各駅周辺案内図の広告の設置、運営及び 交通広告、屋外広告等を取り扱う一般広告 代理店業務	野村	2,806	9,074	650.0	570.0	183.0	1,610	1,800 ~ 2,000	2,000	12.9	2,672	33.6	17.2
4月7日	ファブリカ コミュニケーションズ	4193	JASDAQ(S) 名証第二部	業務支援システム開発・販売事業、SMS配信ソ リューション事業、インターネットメディア事業、WEBマーケティング事業、自動車整備・レンタカー事業	東海東京	3,529	13,055	100.0	411.5	76.7	5,500	5,500 ~ 6,000	6,000	37.8	6,900	15.0	43.5
4月8日	アイスコ	7698	JASDAQ(S)	アイスクリーム・冷凍食品（冷食）卸販売を行う フーズ事業及び生鮮食品スーパーの展開を行 うスーパーマーケット事業の運営	野村	1,226	3,645	217.5	315.5	79.9	1,750	1,750 ~ 2,000	2,000	9.7	2,900	45.0	14.0
4月13日	紀文食品	2933	東証第一部	水産練り製品類、惣菜類、水産珍味類等の 食品製造販売及び仕入販売	みずほ	5,528	25,761	3,000.0	1,144.0	621.6	1,310	1,060 ~ 1,160	1,160	12.6	1,271	9.6	13.8

注1 : 経由上場・J-REITを含まず

注2 : オファリング額にはオーバーアロットメント、海外オファリング分を含む

注3 : 公開時時価総額 = 公開時発行済株式数(潜在株式を考慮せず) × 公開価格

注4 : 予想PER(対公開価格) = 公開時時価総額 ÷ 予想当期純利益、予想PER(対初値) = 初値 × 公開時発行済株式数 ÷ 予想当期純利益

注5 : 予想PER(対公開価格及び対初値)について、負となる場合及び予想当期純利益が公表されていない場合は「—」と記載

注6 : 予想当期純利益については、各社記者発表文に記載されている予想純利益を使用

出所 : 公表資料に基づきSMBC日興証券作成

初値が公開価格を上回っている場合

初値

初値と公開価格が等しい場合

初値

初値が公開価格を下回っている場合

初値

2021年の新規公開会社について(4/14)

公開日	会社名	コード	市場	事業内容	主幹事	オファリング額 百万円	公開時 時価総額 百万円	公募 千株	売出 千株	オーバー アロットメント 千株	目論見書 想定価格 円	仮条件 円	公開価格 円	予想PER (対公開価格) 倍	初値 円	初値/公開価格 アップ率 %	予想PER (対初値) 倍
4月15日	サイバートラスト	4498	マザーズ	トラスサービス事業	みずほ	1,050	6,492	250.0	300.0	82.5	1,660	1,600 ~ 1,660	1,660	16.3	6,900	315.7	67.8
4月22日	ステラファーマ	4888	マザーズ	BNCT(村素中性子捕捉療法)に使用される村素医薬品の開発及び製造販売	みずほ	3,910	12,663	7,391.4	—	1,108.6	510	400 ~ 460	460	—	712	54.8	—
4月22日	ネオマーケティング	4196	JASDAQ(S)	マーケティング支援事業	いちよし	952	4,406	230.0	230.0	69.0	1,660	1,660 ~ 1,800	1,800	29.2	3,805	111.4	61.7
4月22日	ビジョナル	4194	マザーズ	プロフェッショナル人材に特化した会員制転職プラットフォーム「ヒズリチ」等の運営	野村/三菱UFJMS	68,217	177,956	2,127.7	11,248.7	266.9	4,355	4,500 ~ 5,000	5,000	456.3	7,150	43.0	652.5
4月27日	テスホールディングス	5074	東証第一部	再生可能エネルギー発電所の開発・売電、小売電気事業、コシエネレーションシステムを始めとした各種環境・省エネ対策システム等の設計・調達・施工・オペレーション&メンテナンスほか	大和	19,159	59,617	7,000.0	2,800.0	1,470.0	1,700	1,470 ~ 1,700	1,700	26.5	2,010	18.2	31.3
6月2日	メイホーホールディングス	7369	マザーズ 名証セントレックス	建設コンサルタント業、補償コンサルタント業、測量業、地質調査業、人材派遣事業、警備業、建設業、介護事業等を営む子会社等の経営管理およびこれに附帯する業務	東海東京	966	3,120	300.0	104.0	60.6	1,670	1,710 ~ 2,080	2,080	12.2	4,630	122.6	27.2
6月10日	ワンダープラネット	4199	マザーズ	エンターテインメントサービス事業	大和	557	5,502	50.0	139.3	28.3	2,410	2,410 ~ 2,560	2,560	5.5	4,115	60.7	8.8
6月10日	テンド	4198	JASDAQ(S)	ITソリューション事業、ビジネスプラットフォーム事業、ゲームコンテンツ事業	いちよし	1,439	6,900	280.0	105.0	57.7	3,250	3,050 ~ 3,250	3,250	30.3	6,500	100.0	60.5
6月16日	全研本社	7371	マザーズ	インターネットを利用する各種デジタルメディアの企画・開発・制作・運営管理・コンサルティング業、語学教室・研修等の企画・開催・運営、不動産賃貸業、これら附帯関連する一切の業務	みずほ	5,092	15,944	600.0	2,680.2	492.0	1,290	1,290 ~ 1,350	1,350	18.4	1,506	11.6	20.5
6月18日	Enjin	7370	マザーズ	法人/経営者、医療機関/医師向けPR支援サービスの提供及びマッチングプラットフォームの運営	みずほ	3,968	9,660	1,000.0	1,500.0	375.0	1,380	1,300 ~ 1,380	1,380	29.8	2,150	55.8	46.5

注1 : 経由上場・J-REITを含まず

注2 : オファリング額にはオーバーアロットメント、海外オファリング分を含む

注3 : 公開時時価総額 = 公開時発行済株式数(潜在株式を考慮せず) × 公開価格

注4 : 予想PER(対公開価格) = 公開時時価総額 ÷ 予想当期純利益、予想PER(対初値) = 初値 × 公開時発行済株式数 ÷ 予想当期純利益

注5 : 予想PER(対公開価格及び対初値)について、負となる場合及び予想当期純利益が公表されていない場合は「—」と記載

注6 : 予想当期純利益については、各社記者発表文に記載されている予想純利益を使用

出所 : 公表資料に基づきSMBC日興証券作成

初値が公開価格を上回っている場合

初値

初値と公開価格が等しい場合

初値

初値が公開価格を下回っている場合

初値

2021年の新規公開会社について(5/14)

公開日	会社名	コード	市場	事業内容	主幹事	オフリング額 百万円	公開時 時価総額 百万円	公募 千株	売出 千株	オーバー アロットメント 千株	目論見書 想定価格 円	仮条件 円	公開価格 円	予想PER (対公開価格)	初値 円	初値/公開価格 アップ率 %	予想PER (対初値)
6月22日	デコルテ・ホールディングス	7372	マザーズ	フォトエレクトロニクス、アニメーション等のサービスを提供するメディア事業、及びフィットネス事業	SMBC日興/大和	7,272	9,752	70.0	3,606.6	551.4	1,720	1,470 ~ 1,720	1,720	18.6	1,582	-8.0	17.2
6月22日	ベルセウスプロテオミクス	4882	マザーズ	医薬品等の研究開発、製造、販売	SBI	3,302	10,167	3,300.0	—	495.0	870	830 ~ 870	870	—	1,005	15.5	—
6月22日	ペイロール	4489	マザーズ	給与計算業務等のアウトソーシング事業	野村	10,852	24,710	428.0	6,410.0	1,025.7	1,380	1,280 ~ 1,380	1,380	22.7	1,290	-6.5	21.2
6月23日	ドリームベッド	7791	東証第二部	ベッド・リビングソファ・インテリア用品の製造、販売	野村	2,881	6,063	860.0	855.8	257.3	1,400	1,400 ~ 1,460	1,460	12.5	1,350	-7.5	11.6
6月23日	アイドマ・ホールディングス	7373	マザーズ	・法人向けに営業戦略の立案、実行、検証、改善提案までをワンストップで提供する営業支援 ・営業DXツールの開発・活用支援 ・クラウドワークに特化した就労支援サイトの運営 ・クラウドワークを活用した業務フローの構築・運用支援 ・クラウドワーク活用支援ツールの開発・活用支援 ・オンラインコミュニケーションツールの開発・活用支援	みずほ	3,041	14,236	950.0	420.0	205.5	1,830	1,830 ~ 1,930	1,930	29.7	3,430	77.7	52.7
6月23日	アイ・パートナーズフィナンシャル	7345	マザーズ	金融商品仲介業を基軸としたIFAによる金融サービスの提供事業	SBI	359	2,468	100.0	—	15.0	2,940	2,940 ~ 3,120	3,120	16.5	9,880	216.7	52.1
6月24日	セレンディップ・ホールディングス	7318	マザーズ	経営コンサルティング、事業承継サポート、M&A支援、プロ経営者の派遣、製造事業会社の運営	SBI	1,104	4,779	850.0	—	127.4	1,130	1,030 ~ 1,130	1,130	27.3	1,656	46.5	40.0
6月24日	アルマード	4932	JASDAQ(S)	卵殻膜を配合した食品、化粧品企画・開発・販売	野村	5,364	9,147	50.0	5,250.0	795.0	840	840 ~ 880	880	16.5	861	-2.2	16.1
6月24日	HCSホールディングス	4200	JASDAQ(S)	情報サービス事業、ERP事業、デジタルマーケティング事業を営むグループ会社の経営管理及びそれに付帯する業務	SBI	1,304	4,536	360.0	270.0	94.5	1,730	1,660 ~ 1,800	1,800	19.6	2,210	22.8	24.1
6月24日	ベシス	4068	マザーズ	携帯電話のインフラ・ネットワーク構築・運用保守、IoTインフラ・ネットワーク構築・運用保守	みずほ	819	3,587	196.0	153.0	52.3	1,960	1,960 ~ 2,040	2,040	18.0	5,200	154.9	45.9

注1 : 経由上場・J-REITを含まず

注2 : オフリング額にはオーバーアロットメント、海外オフリング分を含む

注3 : 公開時時価総額 = 公開時発行済株式数(潜在株式を考慮せず) × 公開価格

注4 : 予想PER(対公開価格) = 公開時時価総額 ÷ 予想当期純利益、予想PER(対初値) = 初値 × 公開時発行済株式数 ÷ 予想当期純利益

注5 : 予想PER(対公開価格及び対初値)について、負となる場合及び予想当期純利益が公表されていない場合は「—」と記載

注6 : 予想当期純利益については、各社記者発表文に記載されている予想純利益を使用

出所 : 公表資料に基づきSMBC日興証券作成

初値が公開価格を上回っている場合

初値

初値と公開価格が等しい場合

初値

初値が公開価格を下回っている場合

初値

2021年の新規公開会社について(6/14)

公開日	会社名	コード	市場	事業内容	主幹事	オフリング額 百万円	公開時 時価総額 百万円	公募 千株	売出 千株	オーバー アロットメント 千株	目論見書 想定価格 円	仮条件 円	公開価格 円	予想PER (対公開価格)	初値 円	初値/公開価格 アップ率 %	予想PER (対初値)
6月25日	ステムセル研究所	7096	マザーズ	再生医療を目的に、さい帯血及びさい帯の分離・保管を行う「細胞バンク事業」	野村	2,675	14,345	256.2	574.6	124.6	2,540	2,540 ~ 2,800	2,800	105.5	4,830	72.5	182.0
6月25日	日本電解	5759	マザーズ	電解銅箔の製造販売	SMBC日興	10,726	13,775	50.0	4,953.0	642.4	2,480	1,800 ~ 2,480	1,900	15.8	1,900	0.0	15.8
6月28日	コンフィデンス	7374	マザーズ	ゲーム・エンターテインメント業界向け人材派遣・人材紹介・受託事業及びIT事業	みずほ	1,093	8,026	290.0	250.0	81.0	1,720	1,680 ~ 1,760	1,760	16.1	2,911	65.4	26.7
6月28日	アイダ設計	2990	TOKYO PRO Market	分譲住宅及び注文住宅の販売・建築等	フィリップ	—	—	—	—	—	—	—	—	—	350	—	17.1
6月29日	オムニ・プラス・システム・リミテッド	7699	マザーズ【外国株】	汎用およびエンジニアリングプラットフォームの流通、製造業	みずほ	972	20,089	880.0	—	132.0	950	940 ~ 960	960	10.5	1,510	57.3	16.5
6月29日	Waqoo	4937	マザーズ	デジタルマーケティングを活用したオリジナルブランド（化粧品等）の企画・開発及び自社のECサイト等を通じた一般消費者への販売	SBI	1,125	5,616	191.4	318.1	76.4	1,880	1,780 ~ 1,920	1,920	38.7	2,362	23.0	47.6
6月29日	BlueMeme	4069	マザーズ	ロコードとアフィリエイトを活用したシステム受託開発・コンサルティング等サービスの提供及びOutSystems等のプラットフォーム販売	東海東京	2,776	9,024	450.0	406.0	128.4	2,510	2,400 ~ 2,820	2,820	61.0	2,850	1.1	61.6
6月30日	プラスアルファ・コンサルティング	4071	マザーズ	データ分析プラットフォームのクラウドサービスの提供	野村	25,107	92,115	50.0	9,442.5	1,423.8	1,940	2,100 ~ 2,300	2,300	77.3	2,720	18.3	91.5
6月30日	オージックグループ	6168	TOKYO PRO Market	金属部品加工事業	フィリップ	—	—	—	—	—	—	—	—	—	486	—	1.4
7月6日	BCC	7376	マザーズ	大手IT企業への営業支援サービスの提供、ヘルスケア分野での市場調査やリモーション支援の提供、ヘルスケア関連施設の運営受託	SBI	389	1,379	200.0	60.0	39.0	1,210	1,180 ~ 1,300	1,300	20.9	3,350	157.7	53.9

注1 : 経由上場・J-REITを含まず

注2 : オフリング額にはオーバーアロットメント、海外オフリング分を含む

注3 : 公開時時価総額 = 公開時発行済株式数(潜在株式を考慮せず) × 公開価格

注4 : 予想PER(対公開価格) = 公開時時価総額 ÷ 予想当期純利益、予想PER(対初値) = 初値 × 公開時発行済株式数 ÷ 予想当期純利益

注5 : 予想PER(対公開価格及び対初値)について、負となる場合及び予想当期純利益が公表されていない場合は「—」と記載

注6 : 予想当期純利益については、各社記者発表文に記載されている予想純利益を使用

出所 : 公表資料に基づきSMBC日興証券作成

初値が公開価格を上回っている場合

初値

初値と公開価格が等しい場合

初値

初値が公開価格を下回っている場合

初値

2021年の新規公開会社について(7/14)

公開日	会社名	コード	市場	事業内容	主幹事	オファリング額 百万円	公開時 時価総額 百万円	公募 千株	売出 千株	オーバー アロットメント 千株	目論見書 想定価格 円	仮条件 円	公開価格 円	予想PER (対公開価格)	初値 円	初値/公開価格 アップ率 %	予想PER (対初値)
7月8日	コラントッテ	7792	マザーズ	医療機器及びヘルスケア商品の製造、販売等	野村	2,720	9,460	600.0	1,550.0	322.5	1,000	1,000 ~ 1,100	1,100	23.2	1,385	25.9	29.2
7月16日	ラキール	4074	マザーズ	企業向けシステムの開発・保守及びクラウド型アプリケーション開発・運用基盤「LaKeel DX」とその関連製品の開発・販売等	野村	2,029	10,120	840.0	420.0	189.0	1,300	1,300 ~ 1,400	1,400	45.4	2,480	77.1	80.4
7月20日	アシロ	7378	マザーズ	弁護士業界とITを結びつけたリガレーションサービスの運営等	野村	5,607	7,922	829.0	3,374.2	630.4	1,120	1,120 ~ 1,160	1,160	35.7	1,480	27.6	45.5
7月21日	ランドネット	2991	JASDAQ(S)	中古不動産の買取販売、買取り後のリフォーム・リノベーション、仲介及び賃貸不動産の管理	SMBC日興	1,572	5,469	284.0	73.0	53.5	3,680	3,680 ~ 3,830	3,830	7.5	5,320	38.9	10.4
7月21日	アップコン	5075	TOKYO PRO Market	土木工事業及び建築工事業	エイチ・エス	—	—	—	—	—	—	—	—	—	975	—	39.6
7月27日	サーキュレーション	7379	マザーズ	プロ人材の経験・知見を活用して経営課題の解決を支援する「フロンティアコンサルティング」、他	みずほ	4,421	14,757	1,020.0	1,104.0	318.6	1,610	1,610 ~ 1,810	1,810	50.9	3,205	77.1	90.1
7月28日	アーバンライク	2992	TOKYO PRO Market	住宅事業、不動産事業等	日本M&Aセンター	—	—	16.5	—	—	9,960	10,860 ~ 11,460	11,460	22.0	11,460	0.0	22.0
7月28日	ブレインズテクノロジー	4075	マザーズ	エンタープライズAIソリューション事業（データ検索製品の開発・提供、データ分析製品の開発・提供）	SMBC日興	1,679	9,559	620.0	200.0	123.0	1,630	1,630 ~ 1,780	1,780	91.9	4,165	134.0	215.1
7月28日	イヴレス	7125	TOKYO PRO Market	ホテル等への客室備品の販売、開業支援、受託運営	フィリップ	—	—	—	—	—	—	—	—	—	2,400	—	139.2
7月29日	デリバリー コンサルティング	9240	マザーズ	テクノロジーコンサルティング	SMBC日興	1,243	4,307	150.0	988.0	170.7	1,130	850 ~ 950	950	27.3	1,472	54.9	42.2

注1 : 経由上場・J-REITを含まず

注2 : オファリング額にはオーバーアロットメント、海外オファリング分を含む

注3 : 公開時時価総額 = 公開時発行済株式数(潜在株式を考慮せず) × 公開価格

注4 : 予想PER(対公開価格) = 公開時時価総額 ÷ 予想当期純利益、予想PER(対初値) = 初値 × 公開時発行済株式数 ÷ 予想当期純利益

注5 : 予想PER(対公開価格及び対初値)について、負となる場合及び予想当期純利益が公表されていない場合は「—」と記載

注6 : 予想当期純利益については、各社記者発表文に記載されている予想純利益を使用

出所 : 公表資料に基づきSMBC日興証券作成

初値が公開価格を上回っている場合

初値

初値と公開価格が等しい場合

初値

初値が公開価格を下回っている場合

初値

2021年の新規公開会社について(8/14)

公開日	会社名	コード	市場	事業内容	主幹事	オファリング額 百万円	公開時 時価総額 百万円	公募 千株	売出 千株	オーバー アロットメント 千株	目論見書 想定価格 円	仮条件 円	公開価格 円	予想PER (対公開価格)	初値 円	初値/公開価格 アップ率 %	予想PER (対初値)
7月30日	A I メカテック	6227	東証第二部	半導体パッケージ製造装置、有機ELパネル製造装置及び液晶パネル製造装置等の開発・製造・販売及びアフターサービス	みずほ	7,567	10,810	—	3,427.0	514.0	1,900 ~ 1,920	1,920	17.6	1,941	1.1	17.8	
8月20日	フューチャーリンクネットワーク	9241	マザーズ	地域情報プラットフォーム「まいぶれ」の構築・運営、ふるさと納税支援業務及び官民協働モデル・地域共通プラットフォーム運営等の官民協業事業受託、マーケティング支援業務	岡三	689	1,934	80.0	162.5	36.3	2,230 ~ 2,470	2,470	25.4	4,315	74.7	44.5	
8月20日	シイエヌエス	4076	マザーズ	システムコンサルティングサービス	東海東京	1,160	5,486	320.0	200.0	78.0	1,700 ~ 1,940	1,940	16.4	3,010	55.2	25.5	
8月24日	タンゴヤ	7126	JASDAQ(S)	メンズ、レディースのオーガニクスーツ及びオーガニクスーツ等の企画・販売	みずほ	386	2,802	140.0	70.0	31.5	1,540 ~ 1,600	1,600	13.5	1,703	6.4	14.4	
8月27日	ジェイフロンティア	2934	マザーズ	ヘルスケア関連商品・医薬品のEC販売事業、オンライン診療・オンライン服薬指導・薬の宅配プラットフォーム「SOKUYAKU」の提供及びヘルスケア関連サービスのインターネット広告代理店事業	SBI	3,687	19,220	750.0	50.0	80.0	3,950 ~ 4,190	4,190	36.7	3,560	-15.0	31.2	
9月2日	メディア総研	9242	マザーズ 福証Q-Board	高専生及び大学生向けの就職活動イベントの企画等	東洋	1,001	3,347	100.0	200.0	45.0	2,600 ~ 2,900	2,900	26.4	3,105	7.1	28.2	
9月2日	モビルス	4370	マザーズ	コンタクトセンター向けSaaSプラットフォーム「モビルス」などのCXソリューションの提供	大和	1,622	7,131	360.0	741.8	165.2	1,060 ~ 1,280	1,280	33.6	1,830	43.0	48.1	
9月13日	Geolocation Technology	4018	福証Q-Board	IPアドレスデータベース「SURFPOINT™」を基にした技術・サービスの提供等	エイチ・エス	258	1,559	100.0	—	15.0	2,040 ~ 2,240	2,240	20.0	3,550	58.5	31.7	
9月22日	シンプレクス・ホールディングス	4373	東証第一部	コンサルティングサービス、システム開発、運用保守	SMBC日興/みずほ	35,787	78,233	—	20,650.3	1,440.7	1,520 ~ 1,620	1,620	20.9	1,660	2.5	21.4	
9月22日	ユミルリンク	4372	マザーズ	マーケティングプラットフォーム事業	野村	1,467	3,893	338.2	937.8	191.4	950 ~ 1,000	1,000	17.5	1,711	71.1	30.0	

注1 : 経由上場・J-REITを含まず

注2 : オファリング額にはオーバーアロットメント、海外オファリング分を含む

注3 : 公開時時価総額 = 公開時発行済株式数(潜在株式を考慮せず) × 公開価格

注4 : 予想PER(対公開価格) = 公開時時価総額 ÷ 予想当期純利益、予想PER(対初値) = 初値 × 公開時発行済株式数 ÷ 予想当期純利益

注5 : 予想PER(対公開価格及び対初値)について、負となる場合及び予想当期純利益が公表されていない場合は「—」と記載

注6 : 予想当期純利益については、各社記者発表文に記載されている予想純利益を使用

出所 : 公表資料に基づきSMBC日興証券作成

初値が公開価格を上回っている場合

初値

初値と公開価格が等しい場合

初値

初値が公開価格を下回っている場合

初値

2021年の新規公開会社について(9/14)

公開日	会社名	コード	市場	事業内容	主幹事	オファリング額 百万円	公開時 時価総額 百万円	公募 千株	売出 千株	オーバー アロットメント 千株	目論見書 想定価格 円	仮条件 円	公開価格 円	予想PER (対公開価格)	初値 円	初値/公開価格 アップ率 %	予想PER (対初値)
9月22日	コアコンセプト・テクノロジー	4371	マザーズ	製造業・建設業をはじめとしたデジタルトランスフォーメーション実現支援、IT人材調達支援等	大和	1,489	13,255	200.0	170.0	55.5	3,350	3,350 ~ 3,500	3,500	54.3	7,040	101.1	109.3
9月24日	レナサイエンス	4889	マザーズ	医療現場の課題を解決するため、多様なテクノロジー（医薬品、医療機器、人工知能（AI）等）を活用して新たな医療ソリューションを研究開発する	SMBC日興	2,274	8,220	2,240.0	711.4	442.7	630	630 ~ 670	670	—	976	45.7	—
9月28日	リベロ	9245	マザーズ	新生活サービスプラットフォームの構築と提供による部屋探し、引越し、電気・ガス等のライフラインの手配、クラウド賃貸契約サービスの提供等	SMBC日興	770	7,361	478.0	—	71.7	1,680	1,250 ~ 1,400	1,400	33.5	1,940	38.6	46.4
9月28日	デジタルリフト	9244	マザーズ	トレーニングデジタル事業	みずほ	770	2,316	110.0	316.3	63.9	1,490	1,490 ~ 1,570	1,570	21.1	2,110	34.4	28.3
9月28日	ROBOT PAYMENT	4374	マザーズ	インターネット決済代行サービス及び請求関連業務の自動化・効率化クラウドサービス（請求管理ロボ）の提供	SBI	471	6,935	110.0	110.0	33.0	1,760	1,720 ~ 1,860	1,860	68.0	3,725	100.3	136.2
9月28日	ジィ・シィ企画	4073	マザーズ	クレジットカード等のキャッシュ決済に係るシステム開発及び導入後の保守運用並びにクラウド型の決済ASPサービスの提供	岡三	869	4,325	200.0	200.0	60.0	1,810	1,810 ~ 1,890	1,890	28.5	2,560	35.4	38.5
9月29日	プロジェクトカンパニー	9246	マザーズ	デジタルを活用した新規事業開発、既存事業におけるデジタルを活用した業務効率化、デジタルマーケティング戦略の立案、スマホアプリのUI/UXの改善などのコンサルティング事業	SBI	3,278	14,273	342.0	733.5	161.3	2,650	2,570 ~ 2,650	2,650	52.5	3,500	32.1	69.3
9月29日	セーフイー	4375	マザーズ	クラウド型映像プラットフォーム「Safe」の開発・運営	SMBC日興/みずほ	25,175	119,429	3,297.7	5,711.0	1,351.3	2,280	2,280 ~ 2,430	2,430	—	3,350	37.9	—
9月30日	アスタリスク	6522	マザーズ	モバイル機器に装着して使用するバーコードリーダー・RFIDリーダーである「AsReader」および画像認識技術を活用した管理システムの開発・販売	野村	1,328	5,379	350.0	—	52.5	3,080	3,080 ~ 3,300	3,300	31.3	5,760	74.5	54.6
10月7日	ワンキャリア	4377	マザーズ	キャリアアッププラットフォームを活用した採用DX支援サービスの提供と就職支援メディア「ONE CAREER」及び「ONE CAREER PLUS」の運営	SMBC日興	2,779	11,704	600.0	556.2	173.4	2,040	2,040 ~ 2,090	2,090	55.2	2,500	19.6	66.0

注1 : 経由上場・J-REITを含まず

注2 : オファリング額にはオーバーアロットメント、海外オファリング分を含む

注3 : 公開時時価総額 = 公開時発行済株式数(潜在株式を考慮せず) × 公開価格

注4 : 予想PER(対公開価格) = 公開時時価総額 ÷ 予想当期純利益、予想PER(対初値) = 初値 × 公開時発行済株式数 ÷ 予想当期純利益

注5 : 予想PER(対公開価格及び対初値)について、負となる場合及び予想当期純利益が公表されていない場合は「—」と記載

注6 : 予想当期純利益については、各社記者発表文に記載されている予想純利益を使用

出所 : 公表資料に基づきSMBC日興証券作成

初値が公開価格を上回っている場合

初値

初値と公開価格が等しい場合

初値

初値が公開価格を下回っている場合

初値

2021年の新規公開会社について(10/14)

公開日	会社名	コード	市場	事業内容	主幹事	オファリング額 百万円	公開時 時価総額 百万円	公募 千株	売出 千株	オーバー アロットメント 千株	目論見書 想定価格 円	仮条件 円	公開価格 円	予想PER (対公開価格)	初値 円	初値/公開価格 アップ率 %	予想PER (対初値)
10月8日	五健堂	9146	TOKYO PRO Market	主に食品物流を中心として、倉庫等（倉庫、製造工場、事務所）の賃貸、荷物のピッキング、配送を一貫して行う総合物流事業	宝印刷	940	5,180	235.0	—	—	3,880	3,820 ~ 4,000	4,000	—	4,000	0.0	18.0
10月8日	日本エコシステム	9249	東証第二部 名証第二部	公共サービス事業、環境事業、交通インフラ事業、その他	みずほ	1,632	5,660	670.0	—	100.0	2,090	2,060 ~ 2,120	2,120	11.1	2,200	3.8	11.5
10月14日	PHCホールディングス	6523	東証第一部	各種ヘルメット機器・サービスの開発・製造・販売	SMBC日興/三菱UFJMS/野村/みずほ/BoFA/ゴールドマン・サックス/JPMオルガン	82,554	399,669	6,611.7	15,476.3	3,313.1	3,700	3,250 ~ 3,500	3,250	29.6	3,120	-4.0	28.4
10月14日	サトウ産業	3450	TOKYO PRO Market	鉄工建設事業	日本M&Aセンター	—	—	—	—	—	—	—	—	—	1,160	—	1.6
10月26日	CINC	4378	マザーズ	デジタルマーケティングの調査・分析・運用・改善ツール「Keywordmap」シリーズの開発・販売、DXコンサルティングサービスの提供	SMBC日興	2,948	10,250	328.0	504.4	124.8	2,850	2,850 ~ 3,080	3,080	91.5	3,950	28.2	117.4
11月1日	フロンティア	4250	福証Q-Board	自動車部品等の企画・輸入販売事業	エイチ・エス	107	632	50.0	50.0	15.0	910	830 ~ 930	930	8.0	958	3.0	8.2
11月5日	Photosynth	4379	マザーズ	IoT関連機器及びクラウド関連技術の研究開発、「Akerun入室管理システム」を含むIoT・クラウドサービスの開発・提供	大和/クレディ・スイス	10,890	22,853	700.0	5,613.3	946.9	1,500	1,250 ~ 1,500	1,500	—	1,410	-6.0	—
11月9日	日本調理機	2961	東証第二部	厨房機器の開発・製造・販売等	SBI	788	3,031	145.0	108.0	37.9	2,710	2,610 ~ 2,710	2,710	8.9	2,750	1.5	9.0
11月18日	GRCS	9250	マザーズ	企業リスク管理ツールの開発・導入・販売 セキュリティ分野に関する各種コンサルティング及びツールの導入・販売	野村	1,350	4,712	150.0	176.0	48.9	3,270	3,270 ~ 3,600	3,600	32.5	5,400	50.0	48.7
11月19日	AB&Company	9251	マザーズ	「Agu」ブランドを中心とした直営店舗の運営、フランチャイズ運営、インテリアデザイン	大和/マコーリーキャピタル	8,108	22,032	50.0	4,682.1	709.7	1,470	1,470 ~ 1,490	1,490	16.1	1,400	-6.0	15.1

注1 : 経由上場・J-REITを含まず

注2 : オファリング額にはオーバーアロットメント、海外オファリング分を含む

注3 : 公開時時価総額 = 公開時発行済株式数(潜在株式を考慮せず) × 公開価格

注4 : 予想PER(対公開価格) = 公開時時価総額 ÷ 予想当期純利益、予想PER(対初値) = 初値 × 公開時発行済株式数 ÷ 予想当期純利益

注5 : 予想PER(対公開価格及び対初値)について、負となる場合及び予想当期純利益が公表されていない場合は「—」と記載

注6 : 予想当期純利益については、各社記者発表文に記載されている予想純利益を使用

出所 : 公表資料に基づきSMBC日興証券作成

初値が公開価格を上回っている場合

初値

初値と公開価格が等しい場合

初値

初値が公開価格を下回っている場合

初値

2021年の新規公開会社について(11/14)

公開日	会社名	コード	市場	事業内容	主幹事	オファリング額 百万円	公開時 時価総額 百万円	公募 千株	売出 千株	オーバー アロットメント 千株	目論見書 想定価格 円	仮条件 円	公開価格 円	予想PER (対公開価格)	初値 円	初値/公開価格 アップ率 %	予想PER (対初値)
11月24日	ラストワンマイル	9252	マザーズ	インサイドセールス等を活用した新電力、新ガス、インターネット回線等のインフラサービスの取次販売および自社サービス「まるっとシリーズ」の提供	SBI	689	4,672	171.2	179.2	52.5	1,330	1,570 ~ 1,710	1,710	35.9	2,520	47.4	53.0
11月24日	サイエンスアーツ	4412	マザーズ	デジタルスピーカーをつなげるライブコミュニケーションプラットフォーム「Buddycom」の開発・販売	岡三	433	5,739	200.0	20.0	33.0	1,510	1,510 ~ 1,710	1,710	—	4,545	165.8	—
11月25日	スローガン	9253	マザーズ	新産業領域向け求人プラットフォーム「Goodfind」を通じた新卒採用支援サービス等	SMBC日興/ マネックス	690	3,244	500.0	—	75.0	1,020	1,020 ~ 1,200	1,200	23.2	1,800	50.0	34.8
11月30日	ボードルア	4413	マザーズ	ITインフラ分野におけるクラウド導入支援、5G/IoT対応ネットワークインテグレーション及びセキュリティ構築運用等	SMBC日興	3,220	15,580	590.0	810.2	210.0	1,850	1,850 ~ 2,000	2,000	32.5	2,750	37.5	44.7
12月2日	のむら産業	7131	JASDAQ(S)	包装資材部門と包装機械部門で構成される包装関連事業、物流梱包事業	みずほ	921	1,871	—	661.9	99.2	1,210	1,160 ~ 1,210	1,210	9.3	1,113	-8.0	8.6
12月10日	フレクト	4414	マザーズ	クラウドインテグレーションによるDX支援、SaaS型モビリティ業務最適化クラウドサービス「Cariot」の提供	大和	1,481	7,247	250.0	255.0	75.7	2,210	2,210 ~ 2,550	2,550	42.6	5,810	127.8	97.1
12月15日	ネットプロテクションズ ホールディングス	7383	東証第一部	BNPL (Buy Now Pay Later) 決済サービス「NP後払い」等の運営	大和/SMBC日興/ クレディ・スイス/ みずほ	67,702	139,848	4,000.0	40,560.0	2,131.0	1,250	1,300 ~ 1,450	1,450	—	—	—	—
12月16日	フローバル	7132	TOKYO PRO Market	各種設備機器・部品・材料の開発販売	フィリップ	—	—	—	—	—	—	—	—	—	—	—	—
12月16日	True Data	4416	マザーズ	全国の消費者購買データを扱うビッグデータプラットフォームを運営。POS/ID-POSなど消費者データ分析や購買行動分析ソリューションを小売業、消費財メーカー等に開発・提供。データマーケティング支援	いちよし	3,149	10,233	170.0	1,063.4	185.0	2,220	2,000 ~ 2,220	2,220	—	—	—	—
12月16日	ブロード エンタープライズ	4415	マザーズ	クラウド向け高速インターネット「B-CUBIC」、後付けIoTオートロックシステム「フロッグ」を展開	みずほ	2,336	8,088	515.0	213.0	109.2	2,790	2,390 ~ 2,790	2,790	—	—	—	—

注1 : 経由上場・J-REITを含まず

注2 : オファリング額にはオーバーアロットメント、海外オファリング分を含む

注3 : 公開時時価総額 = 公開時発行済株式数(潜在株式を考慮せず) × 公開価格

注4 : 予想PER(対公開価格) = 公開時時価総額 ÷ 予想当期純利益、予想PER(対初値) = 初値 × 公開時発行済株式数 ÷ 予想当期純利益

注5 : 予想PER(対公開価格及び対初値)について、負となる場合及び予想当期純利益が公表されていない場合は「—」と記載

注6 : 予想当期純利益については、各社記者発表文に記載されている予想純利益を使用

出所 : 公表資料に基づきSMBC日興証券作成

初値が公開価格を上回っている場合

初値

初値と公開価格が等しい場合

初値

初値が公開価格を下回っている場合

初値

2021年の新規公開会社について(12/14)

公開日	会社名	コード	市場	事業内容	主幹事	オファリング額 百万円	公開時 時価総額 百万円	公募 千株	売出 千株	オーバー アロットメント 千株	目論見書 想定価格 円	仮条件 円	公開価格 円	予想PER (対公開価格)	初値 円	初値/公開価格 アップ率 %	予想PER (対初値)
12月20日	HYUGA PRIMARY CARE	7133	マザーズ	地域包括ケアの担い手として、在宅患者に対する在宅訪問薬局サービス、退院サポートサービス、ケアサービスを行うと共に、在宅訪問薬局に取り組む中小薬局事業者に対するノウハウ提供や薬局運営サポートシステムを提供	みずほ	913	8,998	50.0	255.5	45.7	2,510	~ 2,600	2,600				
12月20日	JDSC	4418	マザーズ	AIや機械学習等を活用したAR/VR/MRモジュールの開発とライセンス提供事業及びITシステムの開発と運用事業	大和/SBI	4,714	21,524	400.0	2,040.0	366.0	1,620	~ 1,680	1,680				
12月20日	グローバルセキュリティ エキスパート	4417	マザーズ	セキュリティコンサルティング、脆弱性診断、サイバーセキュリティソリューションをはじめ、セキュリティの全体像を網羅した教育サービスの提供	SMBC日興	1,932	9,316	150.0	450.0	90.0	2,770	~ 2,800	2,800				
12月21日	YCP Holdings (Global) Limited	9257	マザーズ 【外国株】	マネジメントサービス事業（各種コンサルティング及び調査等）並びにフィンテック投資事業（ハードウェア領域、ソフトウェア領域、戦略投資領域）	野村	3,747	16,290	3,925.4	—	588.8	790	~ 830	830				
12月21日	ラバブルマーケティング グループ	9254	マザーズ	SNSアカウント運用、SNS運用支援ツールの開発・提供などのソーシャルメディアマーケティング事業、マーケティングオートメーションなどの導入・サポート、教育	SBI	496	1,759	215.0	127.5	51.3	1,170	~ 1,260	1,260				
12月21日	湖北工業	6524	東証第二部	7nm電解コンデンサ用のリード端子及び光ファイバ通信網用の光部品・デバイスの製造・販売	野村	11,960	36,000	1,600.0	1,000.0	390.0	3,840	~ 4,000	4,000				
12月21日	ライフドリンク カンパニー	2585	東証第二部	清涼飲料の製造販売	SMBC日興/大和	6,398	19,265	1,324.5	2,299.8	543.6	1,510	~ 1,535	1,535				
12月22日	リニューアブル・ ジャパン	9522	マザーズ	再生可能エネルギー発電所開発・運営事業	SMBC日興			2,600.0	1,971.0	685.6	1,720	~ 1,800					
12月22日	サクシード	9256	マザーズ	自社運営の教育サービス（個別指導教室の運営、家庭教師の紹介）及び教育と福祉に関する人材サービス（人材派遣・紹介・業務委託）	SBI			375.0	375.0	112.5	1,450	~ 1,560					
12月22日	Finatext ホールディングス	4419	マザーズ	証券・保険ビジネス向けアウトソーシングの提供及びデータ解析サービスの開発支援	大和/三菱UFJMS	22,958	62,893	2,800.0	12,675.7	2,321.2	1,290	~ 1,290	1,290				

注1 : 経由上場・J-REITを含まず

注2 : オファリング額にはオーバーアロットメント、海外オファリング分を含む

注3 : 公開時時価総額 = 公開時発行済株式数(潜在株式を考慮せず) × 公開価格

注4 : 予想PER(対公開価格) = 公開時時価総額 ÷ 予想当期純利益、予想PER(対初値) = 初値 × 公開時発行済株式数 ÷ 予想当期純利益

注5 : 予想PER(対公開価格及び対初値)について、負となる場合及び予想当期純利益が公表されていない場合は「—」と記載

注6 : 予想当期純利益については、各社記者発表文に記載されている予想純利益を使用

出所 : 公表資料に基づきSMBC日興証券作成

2021年の新規公開会社について(13/14)

公開日	会社名	コード	市場	事業内容	主幹事	オファリング額 百万円	公開時 時価総額 百万円	公募 千株	売出 千株	オーバー アロットメント 千株	目論見書 想定価格 円	仮条件 円	公開価格 円	予想PER (対公開価格)	初値 円	初値/公開価格 アップ率 %	予想PER (対初値)
12月22日	網屋	4258	マザーズ	データセキュリティ事業（ログ管理製品「ALogソリューション」等の販売）及びネットワークセキュリティ事業（ICT通信インフラネットワークの設計・構築をクラウド上から遠隔で行う「Network All Cloud」サービス等の提供）	岡三			429.6	600.0	154.4	1,970	1,700 ~ 1,970					
12月22日	エヴィクサー	4257	TOKYO PRO Market	音の信号処理に基づくソフトウェアの研究開発及び音響通信ソリューションの提供	アイ・アール・ジャパン			400.0	—	—	1,200	1,140 ~ 1,260					
12月22日	サインド	4256	マザーズ	理美容店舗向けクラウド型予約管理システム「BeautyMerit（ビューティ・メリット）」の開発・提供	野村	5,008	18,850	800.0	540.0	201.0	2,940	2,940 ~ 3,250	3,250				
12月22日	THECOO	4255	マザーズ	ファンコミュニティプラットフォーム運営事業、インフルエンサーマーケティング事業及びオンライン広告事業	みずほ/大和	4,146	14,554	200.0	300.7	75.1	7,180	7,000 ~ 7,200	7,200				
12月23日	ZEALS	9255	マザーズ	プラットフォームを活用した会話型広告サービス事業	大和/クレディ・スイス			2,500.0	4,912.8	1,111.9	1,530	1,220 ~ 1,420					
12月23日	クルーパー	7134	JASDAQ(S)	カー＆バイク用品のリユース品の買取、販売、新品卸売及び付随するIT開発業務	みずほ			512.5	170.3	102.0	2,160	1,760 ~ 2,160					
12月23日	ハイブリッドテクノロジーズ	4260	マザーズ	日本とベトナムを融合させ、ビジネスとテクノロジーの側面から顧客のデジタルトランスフォーメーションを推進するためのソフトウェア開発を軸とする「ハイブリッド型サービス」	SBI			2,600.0	68.7	200.0	460	460 ~ 500					
12月23日	エクサウィザーズ	4259	マザーズ	AIを活用したサービス開発による産業革新と社会課題の解決	SMBC日興/三菱UFJMS			4,000.0	25,607.2	2,800.0	1,050	1,050 ~ 1,150					
12月23日	三和油化工業	4125	JASDAQ(S) 名証第二部	化学品及び油剤製品を製造・販売する事業のほか、それらの使用後の産業廃棄物を収集し、中間処分並びに再資源化する事業	野村			880.0	—	132.0	3,030	3,100 ~ 3,500					
12月24日	タカヨシ	9259	マザーズ	地域の食の産直プラットフォーム型店舗「わくわく広場」の運営	野村			900.0	515.0	212.2	1,490	1,490 ~ 1,560					

注1 : 経由上場・J-REITを含まず

注2 : オファリング額にはオーバーアロットメント、海外オファリング分を含む

注3 : 公開時時価総額 = 公開時発行済株式数(潜在株式を考慮せず) × 公開価格

注4 : 予想PER(対公開価格) = 公開時時価総額 ÷ 予想当期純利益、予想PER(対初値) = 初値 × 公開時発行済株式数 ÷ 予想当期純利益

注5 : 予想PER(対公開価格及び対初値)について、負となる場合及び予想当期純利益が公表されていない場合は「—」と記載

注6 : 予想当期純利益については、各社記者発表文に記載されている予想純利益を使用

出所 : 公表資料に基づきSMBC日興証券作成

2021年の新規公開会社について(14/14)

公開日	会社名	コード	市場	事業内容	主幹事	オファリング額 百万円	公開時 時価総額 百万円	公募 千株	売出 千株	オーバー アロットメント 千株	目論見書 想定価格 円	仮条件 円	公開価格 円	予想PER (対公開価格) 倍	初値 円	初値/公開価格 アップ率 %	予想PER (対初値) 倍
12月24日	CS-C	9258	マザーズ	ローカルビジネスに特化した統合型マーケティング SaaS「C-mo」、他	SBI			1,250.0	625.0	281.2	900	910 ~ 1,010					
12月24日	Green Earth Institute	9212	マザーズ	バイオファイバー技術を活用した、グリーン化学製品の開発及び事業化	みずほ			940.0	2,900.2	576.0	1,060	1,060 ~ 1,160					
12月24日	エフ・コード	9211	マザーズ	「CODE Marketing Cloud」等のCX向上 SaaSの提供、DX戦略設計・実行支援、顧客獲得・育成等のマーケティング支援	SBI			100.0	59.7	23.9	1,820	1,860 ~ 2,020					
12月24日	サスメド	4263	マザーズ	医療機器開発およびその協力 各種医療情報の収集・提供	SMBC日興/SBI			2,291.0	302.0	388.9	1,310	1,310 ~ 1,410					
12月24日	ニフティライフスタイル	4262	マザーズ	WEBテクノロジーを活用し、生活を便利で豊かにする「行動支援サービス事業」	みずほ			1,250.0	850.0	315.0	1,970	1,940 ~ 2,000					
12月24日	長栄	2993	東証第二部	不動産管理事業及び不動産賃貸事業	SMBC日興			780.0	300.0	162.0	1,890	1,700 ~ 1,800					
12月27日	セキュア	4264	マザーズ	法人向け入退室管理及び監視カメラシステムの提供等	SMBC日興			449.0	220.0	100.3	870	870 ~ 950					
12月27日	アジアクエスト	4261	マザーズ	デジタルトランスフォーメーション事業（企業のDXを実現するためのコンサルティング、システム開発、プロジェクト開発等、様々なデジタル技術を活用したデジタルマーケティングソリューションサービスの提供）	みずほ			230.0	150.0	57.0	2,370	2,370 ~ 2,430					
12月29日	Institution for a Global Society	4265	マザーズ	AIを活用した人材評価プラットフォームを企業や学校に提供するHRTech×EdTech企業	野村			320.0	1,595.3	287.2	1,660	1,660 ~ 1,720					

注1 : 経由上場・J-REITを含まず

注2 : オファリング額にはオーバーアロットメント、海外オファリング分を含む

注3 : 公開時時価総額 = 公開時発行済株式数(潜在株式を考慮せず) × 公開価格

注4 : 予想PER(対公開価格) = 公開時時価総額 ÷ 予想当期純利益、予想PER(対初値) = 初値 × 公開時発行済株式数 ÷ 予想当期純利益

注5 : 予想PER(対公開価格及び対初値)について、負となる場合及び予想当期純利益が公表されていない場合は「—」と記載

注6 : 予想当期純利益については、各社記者発表文に記載されている予想純利益を使用

出所 : 公表資料に基づきSMBC日興証券作成

ご留意事項

本資料は、株式、債券その他の有価証券の引受け等またはM&Aに関する助言もしくは媒介等に関し、お客様のために、お客様が内部で利用することを目的として、特定の案件の内容および実行可能性について、提案、分析、説明、検証等を行ったものです。本資料または本資料によるプレゼンテーションにより、お客様と弊社との間に何らの契約関係も生じさせるものではなく、また弊社がお客様その他本資料を入手した第三者に対し法的な責任や義務を負うものではありません。本資料は、弊社が信頼できると判断した情報源から入手した情報に基づいて作成されていますが、明示、黙示に関わらず内容の正確性あるいは完全性について保証するものではありません。また、別段の表示のない限り、その作成時点において施行されている法令に基づき作成したものであり、将来、法令の解釈が変更されたり、制度の改正や新たな法令の施行等がなされる可能性もあります。さらに、本資料に記載の内容は、一般的な事項を記載したものであり、お客様を取り巻く内外すべての状況に適合してその効果等が発揮されるものではありません。また、市場の状況等によりその効果等が発揮されない場合もあります。このため、本資料に記載の内容に従って、お客様が実際に取引をされた場合や実務を遂行された場合、予定の資金調達が行えない、売却代金が希望した額に満たない等、その期待される効果等が得られないリスクまたは損害等を蒙るリスク等があります。

本資料および本資料に記載した諸条件はお客様の検討対象として提示しているものです。本資料および弊社がお客様に提供するその他の情報等に基づいて、お客様が弊社と取引を実行されようとする場合には、お客様と弊社との間で別途締結する最終的な契約書類に規定される諸条件によるものとし、所定の手数料、報酬や諸費用等(以下、これらを総称して「手数料等」といいます)をご負担いただく場合がございます。なお、当該手数料等の額又は計算方法については、お客様との協議により個別に決定させていただきますので、予め手数料等の金額やその計算方法を表示することはできません。実際の取引等をご検討の際には、個別の提案書等をご覧いただいた上で、具体的な実務動向や今後の制度改正および法解釈の動き、ならびに、お客様の個別の状況等に十分ご留意いただき、お客様の最終判断をもって行っていただきますようお願い申し上げます。また、弊社およびその関係会社、またはそれらの役職員は、本資料に記載されている有価証券その他の金融商品または対象企業について、現在または将来において、取引関係、利害関係またはポジションを有する可能性があります。その他、本資料に記載された税務・会計・法務等に係る事項については、所轄の税務署や、弁護士、公認会計士、税理士等の専門家にご相談の上、お客様の責任においてご判断下さい。

本資料中に記載された特定のまたは一定範囲の価格、指標等は、作成の時点における仮の情報として記載したものであり、お客様が弊社と金融商品その他の取引をされようとする場合に用いられる価格、指標等を表すものではありません。また、かかる価格、指標等は予告なしに変更することがありますので、予めご了承下さいようお願い申し上げます。

弊社は、弊社と取引をいただくお客様の本人確認を行うため、一定の情報の取得、照合および記録を義務付けられています。従いまして、貴社および／またはご担当者の正式名称、氏名、住所等の情報を始めとして、本人確認のために登記簿謄本その他の各種書類または証明書をご提出いただくことがあります。

また、弊社と、SMBCグループ各社は別法人であり、弊社が提供する本資料はSMBCグループ各社が提供するものではありません。お客様と弊社との間において、本資料において弊社がご提案する取引等が成立するか否かは、お客様とSMBCグループ各社の間のお取引に何ら影響を与えるものではありません。

なお、「SMBCグループ各社」とは、弊社の親会社である株式会社三井住友フィナンシャルグループ、弊社の親金融機関等(金融商品取引法第36条第4項に規定される者及び銀行法第13条の3の2第2項に規定される者をいいます)、弊社の子金融機関等(金融商品取引法第36条第5項に規定される者及び銀行法第13条の3の2第3項に規定される者をいいます)、および財務諸表等の用語、様式及び作成方法に関する規則上の関係会社をいいます。

本資料は、提供されましたお客様限りでご利用下さい。本資料のいかなる部分についても一切の権利は弊社に帰属しており、電子的もしくは機械的にまたはその他の方法を問わず、本資料の全部または一部を、無断で引用、複製または転送等により使用しないようお願いいたします。

商号等: SMBC日興証券株式会社 金融商品取引業者 関東財務局長(金商)第2251号

加入協会: 日本証券業協会、一般社団法人日本投資顧問業協会、一般社団法人金融先物取引業協会、一般社団法人第二種金融商品取引業協会、一般社団法人日本STO協会