

2015年10月14日  
SMBC日興証券株式会社**『日興イーजीトレード』の投資情報を大幅に拡充**

SMBC日興証券は、10月16日(金)20時ごろより、当社のオンライントレードサービスである『日興イーजीトレード』の投資情報を大幅に拡充いたします。

お客様のご要望等を反映し、多機能で付加価値のあるチャート機能をはじめとして、新値銘柄やランキング情報、マーケットニュース、決算や株主優待情報のカレンダーを拡充し、投資初心者から経験者の方まで、幅広い投資家の皆様に役立つ投資情報を提供いたします。

**【主な拡充内容】**

1. 多機能な詳細チャートで、高度なテクニカル分析が可能に
2. 騰落レシオや新値銘柄、ランキング情報の種類を追加
3. 日経 QUICK ニュースの記事配信数を約2倍に増加し、配信のタイミングをよりタイムリーに
4. カレンダーで決算や株主優待情報をわかりやすく表示  
次ページ以降で、各項目について詳しくご紹介しております。

・投資情報拡充のお知らせページはこちら

→ [http://www.smbcnikko.co.jp/news/customer/2015/n\\_20151014\\_01.html](http://www.smbcnikko.co.jp/news/customer/2015/n_20151014_01.html)

・『日興イーजीトレード』の詳細はこちら

→ <http://www.smbcnikko.co.jp/service/online/trade/index.html>

これらの投資情報は、当社で口座を開設していただき、『日興イーजीトレード』にログインいただければ、無料でご利用いただけます。

『日興イーजीトレード』では、本年12月下旬、来年2月下旬に、さらなる投資情報の拡充を予定しております。

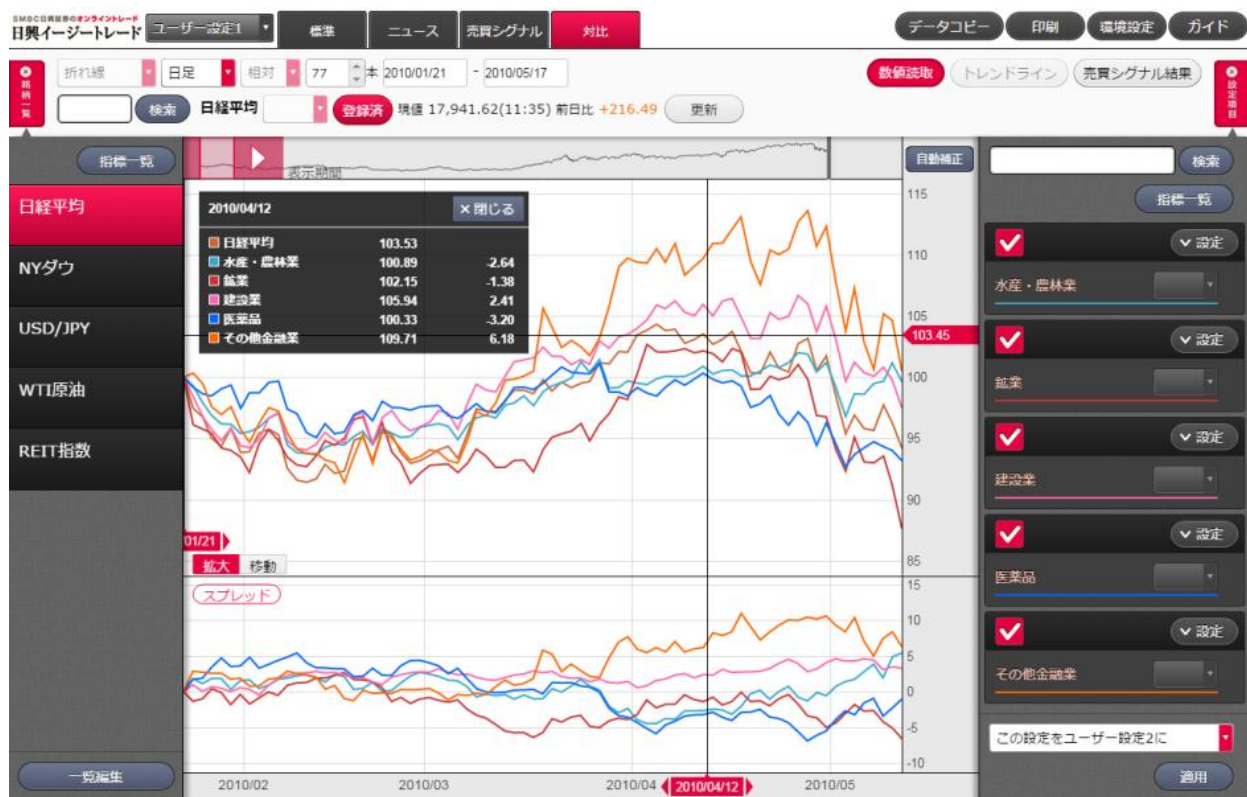
当社は、「いっしょに、明日のこと。」をブランドスローガンに、引き続きお客様を中心に考え、より高い価値を提供し、満足と安心をお届けしてまいります。

## 【主な拡充内容】

### 1. 多機能な詳細チャートで、高度なテクニカル分析が可能に

- ・株価チャートに移動平均線や一目均衡表などのテクニカルチャートを組み合わせて表示できます。また、トレンドラインを描くこともできます。
- ・チャートで表示している銘柄に関連するニュースを連動して表示します。
- ・テクニカル指標にしたがって行われた売買シミュレーションの結果をもとに、損益のパフォーマンスを検証できます。
- ・「対比チャート」機能により、日経平均などの指標や複数の異なる個別銘柄を比較分析することができます。

### <「対比チャート」画面イメージ>



- ・詳細チャート等の動作環境の確認はこちら

→ [http://www.smbcnikko.co.jp/news/customer/2015/n\\_20151014\\_01.html#environment](http://www.smbcnikko.co.jp/news/customer/2015/n_20151014_01.html#environment)

## 2. 騰落レシオや新値銘柄、ランキング情報の種類を追加

- ・ 値上り銘柄数と値下り銘柄数の比率により、市場の過熱感を測る「騰落レシオ」を確認できます。
- ・ 前場後場の開始前に大きく動きそうな銘柄を「寄り前気配ランキング」で把握できます。
- ・ 「新値銘柄」や「売買高急増ランキング」で、取引時間中に大きく動いている銘柄を確認できます。

<「騰落レシオ」画面イメージ>



## 3. 日経 QUICK ニュースの記事配信数を約 2 倍に増加し、配信のタイミングをよりタイムリーに

- ・ 『日興イーリートレード』で提供している日経 QUICK ニュースの記事配信数が従来の約 2 倍、配信されるニュースジャンルは約 4 倍に増えます。
- ・ 記事が配信されるタイミング(ディレイ時間)は従来の 20 分後から、5 分後またはリアルタイムになります。
- ・ 毎朝 7 時 30 分ごろに「今朝の材料」についての記事を配信し、その日の主な株価材料をお届けします。

#### 4. カレンダーで決算や株主優待情報をわかりやすく表示

- ・「決算カレンダー」では、3 カ月分(前月・当月・翌月)のカレンダーから決算発表内容や予定を検索できます。また、通期予想や業績予想達成率も確認できます。
- ・「株主優待カレンダー」では、当月より 6 カ月間のカレンダーから、各月・各日付を権利付最終取引日とする株主優待銘柄を検索できます。優待内容や株式の最低購入代金も確認できます。

#### <「決算カレンダー」画面イメージ>

**決算カレンダー** 更新

◆ 銘柄で探す

◆ カレンダーから探す

前月 2015年08月

|    |             |             |             |            |            |    |
|----|-------------|-------------|-------------|------------|------------|----|
| 日  | 月           | 火           | 水           | 木          | 金          | 土  |
|    |             |             |             |            |            | 1  |
| 2  | 3<br>(115)  | 4<br>(136)  | 5<br>(190)  | 6<br>(276) | 7<br>(527) | 8  |
| 9  | 10<br>(198) | 11<br>(177) | 12<br>(156) | 13<br>(92) | 14<br>(72) | 15 |
| 16 | 17<br>(5)   | 18<br>(2)   | 19<br>(4)   | 20<br>(7)  | 21         | 22 |
| 23 | 24<br>(1)   | 25<br>(1)   | 26<br>(2)   | 27<br>(2)  | 28<br>(4)  | 29 |
| 30 | 31<br>(6)   |             |             |            |            |    |

2015年09月

|    |            |           |           |            |            |    |
|----|------------|-----------|-----------|------------|------------|----|
| 日  | 月          | 火         | 水         | 木          | 金          | 土  |
|    |            | 1<br>(5)  | 2<br>(5)  | 3<br>(10)  | 4<br>(15)  | 5  |
| 6  | 7<br>(9)   | 8<br>(12) | 9<br>(8)  | 10<br>(14) | 11<br>(33) | 12 |
| 13 | 14<br>(13) | 15<br>(2) | 16        | 17         | 18         | 19 |
| 20 | 21         | 22        | 23        | 24<br>(1)  | 25         | 26 |
| 27 | 28         | 29        | 30<br>(6) |            |            |    |

1~1件(全1件)

| 決算月 | 決算発表(予定)日  | コード  | 銘柄名                            | 取引所 | 決算発表内容        | 通期予想(百万円) | 実績(百万円)   | 業績予想達成率(%)     | リンク                       |
|-----|------------|------|--------------------------------|-----|---------------|-----------|-----------|----------------|---------------------------|
| 12月 | 2015/08/20 | 8995 | ジャパン・ホテ<br>ル・リゾート投資法<br>人 投資証券 | 東証  | 中間期<br>(発表予定) | 5,776     | 5,776(G1) | 100.00<br>(G1) | <a href="#">通時<br/>開示</a> |

#### <「株主優待カレンダー」画面イメージ>

**株主優待カレンダー** 指定条件検索

◆ 株主優待カレンダー

株主優待の権利付最終取引日のカレンダーです。  
 カレンダーは当月から始まり、6ヵ月分表示します。

2015年8月

|    |    |    |    |    |    |    |
|----|----|----|----|----|----|----|
| 日  | 月  | 火  | 水  | 木  | 金  | 土  |
|    |    |    |    |    |    | 1  |
| 2  | 3  | 4  | 5  | 6  | 7  | 8  |
| 9  | 10 | 11 | 12 | 13 | 14 | 15 |
| 16 | 17 | 18 | 19 | 20 | 21 | 22 |
| 23 | 24 | 25 | 26 | 27 | 28 | 29 |
| 30 | 31 |    |    |    |    |    |

2015年9月

|    |    |    |    |    |    |    |
|----|----|----|----|----|----|----|
| 日  | 月  | 火  | 水  | 木  | 金  | 土  |
|    |    | 1  | 2  | 3  | 4  | 5  |
| 6  | 7  | 8  | 9  | 10 | 11 | 12 |
| 13 | 14 | 15 | 16 | 17 | 18 | 19 |
| 20 | 21 | 22 | 23 | 24 | 25 | 26 |
| 27 | 28 | 29 | 30 |    |    |    |

2015年10月

|    |    |    |    |    |    |    |
|----|----|----|----|----|----|----|
| 日  | 月  | 火  | 水  | 木  | 金  | 土  |
|    |    |    |    |    |    | 1  |
| 2  | 3  | 4  | 5  | 6  | 7  | 8  |
| 9  | 10 | 11 | 12 | 13 | 14 | 15 |
| 16 | 17 | 18 | 19 | 20 | 21 | 22 |
| 23 | 24 | 25 | 26 | 27 | 28 | 29 |
| 30 | 31 |    |    |    |    |    |

2015年11月

|    |    |    |    |    |    |    |
|----|----|----|----|----|----|----|
| 日  | 月  | 火  | 水  | 木  | 金  | 土  |
| 1  | 2  | 3  | 4  | 5  | 6  | 7  |
| 8  | 9  | 10 | 11 | 12 | 13 | 14 |
| 15 | 16 | 17 | 18 | 19 | 20 | 21 |
| 22 | 23 | 24 | 25 | 26 | 27 | 28 |
| 29 | 30 |    |    |    |    |    |

2015年12月

|    |    |    |    |    |    |    |
|----|----|----|----|----|----|----|
| 日  | 月  | 火  | 水  | 木  | 金  | 土  |
|    |    |    |    |    |    | 1  |
| 2  | 3  | 4  | 5  | 6  | 7  | 8  |
| 9  | 10 | 11 | 12 | 13 | 14 | 15 |
| 16 | 17 | 18 | 19 | 20 | 21 | 22 |
| 23 | 24 | 25 | 26 | 27 | 28 | 29 |
| 30 | 31 |    |    |    |    |    |

2016年1月

|    |    |    |    |    |    |    |
|----|----|----|----|----|----|----|
| 日  | 月  | 火  | 水  | 木  | 金  | 土  |
|    |    |    |    |    |    | 1  |
| 2  | 3  | 4  | 5  | 6  | 7  | 8  |
| 9  | 10 | 11 | 12 | 13 | 14 | 15 |
| 16 | 17 | 18 | 19 | 20 | 21 | 22 |
| 23 | 24 | 25 | 26 | 27 | 28 | 29 |
| 30 | 31 |    |    |    |    |    |

1~2件(全2件)

| コード  | 銘柄名               | 権利付<br>最終日 | 権利<br>タイプ | 権利概要              | 最低購入<br>代金<br>(万円) | 株主<br>優待                  |
|------|-------------------|------------|-----------|-------------------|--------------------|---------------------------|
| 7995 | ジャパン・ホ<br>テル・リゾート | 2015/11/17 | 割引優待券     | 1000株以上自社商品の優待販売  | 14750              | <a href="#">優待<br/>目録</a> |
| 8972 | 北星                | 2015/11/17 | ギフト券      | 1000株以上郵便物の運べるギフト | 490                | <a href="#">優待<br/>目録</a> |

以上

## 金融商品取引法第 37 条(広告等の規制)にかかる留意事項

### 【手数料等について】

SMBC日興証券株式会社(以下「弊社」といいます。)がご案内する商品等へのご投資には、各商品等に所定の手数料等をご負担いただく場合があります。例えば、店舗における国内の金融商品取引所に上場する株式等(売買単位未満株式を除く。)の場合は約定代金に対して最大 1.242%(ただし、最低手数料 5,400 円)の委託手数料をお支払いいただきます。投資信託の場合は銘柄ごとに設定された各種手数料等(直接的費用として、最大 4.32%の申込手数料、最大 4.5%の換金手数料又は信託財産留保額、間接的費用として、最大年率 5.61%の信託報酬(又は運用管理費用)及びその他の費用等)をお支払いいただきます。債券、株式等を募集、売出し等又は相対取引により購入する場合は、購入対価のみをお支払いいただきます(債券の場合、購入対価に別途、経過利息をお支払いいただく場合があります。)。また、外貨建ての商品の場合、円貨と外貨を交換、又は異なる外貨間での交換をする際には外国為替市場の動向に応じて弊社が決定した為替レートによるものとします。上記手数料等のうち、消費税が課せられるものについては、消費税分を含む料率又は金額を記載しております。

### 【リスク等について】

各商品等には株式相場、金利水準、為替相場、不動産相場、商品相場等の価格の変動等及び有価証券の発行者等の信用状況(財務・経営状況を含む。)の悪化等それらに関する外部評価の変化等を直接の原因として損失が生ずるおそれ(元本欠損リスク)、又は元本を超過する損失を生ずるおそれ(元本超過損リスク)があります。

なお、信用取引又はデリバティブ取引等(以下「デリバティブ取引等」といいます。)を行う場合は、デリバティブ取引等の額が当該デリバティブ取引等についてお客様の差入れた委託保証金又は証拠金の額(以下「委託保証金等の額」といいます。)を上回る場合があると共に、対象となる有価証券の価格又は指標等の変動により損失の額がお客様の差入れた委託保証金等の額を上回るおそれ(元本超過損リスク)があります。

また、店頭デリバティブ取引については、弊社が表示する金融商品の売付けの価格と買付けの価格に差がある場合があります。

上記の手数料等及びリスク等は商品毎に異なりますので、当該商品等の契約締結前交付書面や目論見書又はお客様向け資料等をよくお読みください。なお、目論見書等のお問い合わせは弊社各本店までお願いいたします。

### 商号等

SMBC日興証券株式会社 金融商品取引業者 関東財務局長(金商)第 2251 号

### 加入協会名

- ・日本証券業協会
- ・一般社団法人日本投資顧問業協会
- ・一般社団法人金融先物取引業協会
- ・一般社団法人第二種金融商品取引業協会