

2016年1月5日
SMBC日興証券株式会社**オンライントレードサービス『日興イーजीトレード』の機能を拡充**
～「株価ボード」に4つのインターフェイスを搭載～

SMBC日興証券株式会社は、幅広い投資家の皆様に役立つ投資情報を提供するため、1月8日(金)より、オンライントレードサービス『日興イーजीトレード』の「株価ボード」をリニューアルし、機能を大幅に拡充いたします。

【リニューアル実施日時】

1月8日(金) 20時ごろ(予定)

【リニューアルのポイント】

「株価ボード」に、以下の4つのインターフェイスを搭載し、登録銘柄の動きを、従来よりも視覚的にわかりやすく確認できるようになりました。

- (1) 「4本値リスト」
- (2) 「気配ボード」
- (3) 「チャートボード」
- (4) 「銘柄100」

各インターフェイスの詳細については、次ページ以降でご紹介しております。

また、『日興イーजीトレード』(パソコン版)の「株価自動更新」機能がマルチブラウザに対応し、Google Chrome など Internet Explorer 以外のブラウザや Mac OS などでも利用可能になりました。

- ・「株価ボード」のリニューアルについてのお知らせページはこちら

http://www.smbcnikko.co.jp/news/customer/2016/n_20160105_01.html

- ・「株価ボード」の動作環境の確認はこちら

http://www.smbcnikko.co.jp/news/customer/2016/n_20160105_01.html#environment

なお、『日興イーजीトレード』では、本年2月下旬にも、さらなる機能拡充を予定しております。当社は「いっしょに、明日のこと。」をブランドスローガンに、今後も引き続きお客様を中心に考え、より高い価値を提供し、信頼と安心をお届けしてまいります。

【「株価ボード」に4つのインターフェイスを搭載】

(1) 「4本値リスト」

- ・ 登録した銘柄の4本値と最良気配値、売買高などをリアルタイムで表示
- ・ 銘柄名をクリックすると詳細情報と注文条件入力画面が表示され、株価の動きを見ながら注文入力することが可能

<「4本値リスト」画面イメージ>

The screenshot displays the '4本値リスト' (4-Price List) interface. At the top, it shows market indices: 日経平均 (18450.98), 日経225 先物 1限月 (18220), and TOPIX (1509.67). The main table lists 15 stocks with columns for '銘柄コード/市場', '銘柄名', '現値', '前日比騰落率', '始値', '高値', '安値', '売気配売数量', '買気配買数量', and '売買高約定回数'. The right-hand panel includes '注文条件入力' (Order Entry Conditions) and '株価詳細' (Stock Price Details) for the selected stock. The bottom section shows a color-coded legend for '前日比 (%)' (Previous Day Change %).

銘柄コード/市場	銘柄名	現値	前日比騰落率	始値	高値	安値	売気配売数量	買気配買数量	売買高約定回数
東証	840	-36	850	870	838	841	840	2494000	
E	15:00	-4.10%	09:03	10:10	14:39	2000	2000	1077	
東証	1001	+13	990	1019	986	1002	1000	2281200	
E	15:00	+1.31%	09:00	09:58	09:00	1100	18800	3020	
東証	149	-1	150	151	149	150	149	262000	
E	15:00	-0.66%	09:00	10:06	09:28	34000	37000	50	
東証	456	-4	455	464	455	457	456	4900	
E	15:00	-0.86%	09:00	10:27	09:00	100	100	27	
東証	244	-3	243	246	242	244	242	13000	
E	14:02	-1.21%	09:00	12:37	11:04	前	前	3000	
東証	939	-19	958	958	934	961	938	38000	
E	15:00	-1.98%	09:00	09:00	14:02	1000	1000	31	
東証	1035	+13	1025	1047	1020	1037	1034	2109000	
E	15:00	+1.27%	09:00	09:40	09:00	12000	27000	878	
東証	1444	-1	1440	1450	1429	1447	1443	19600	
E	15:00	-0.06%	09:00	14:15	12:32	100	400	146	
東証	1212	-8	1220	1229	1210	1215	1211	27600	
E	15:00	-0.65%	09:00	09:10	12:40	100	1800	140	
東証	278	-7	283	288	276	279	277	1425000	
E	15:00	-2.45%	09:00	09:06	12:36	38000	90000	338	

Copyright (C) 2015 QUICK Corp. All rights reserved. / Copyright(C) SMBC Nikko Securities Inc. All Rights Reserved.
 SMBC日興証券株式会社 金融商品取引業者 関東財務局長(金商)第2251号

(2) 「気配ボード」

- ・ 4本値、売買高と合わせて上下3本の複数気配値情報をリアルタイムで表示
- ・ 「4本値リスト」と同様に、銘柄名をクリックすると詳細情報と注文条件入力画面が表示され、株価の動きを見ながら注文入力することが可能

<「気配ボード」画面イメージ>

The screenshot displays the 'Air Board' (気配ボード) interface. At the top, it shows market indices: 日経平均 (18450.98), 日経225 先物 1限月 (18220), and TOPIX (1509.67). The main area is a grid of stock data for various companies, showing current price, change, and volume. The right-hand panel contains order entry options like '注文株数' (100 shares) and '取引区分' (Physical). The bottom section features a color-coded legend for price changes relative to the previous day's closing price.

前日比 (%)	カラー
+5.01	Red
+3.01 ~ +5.00	Light Red
+2.01 ~ +3.00	Orange
+1.01 ~ +2.00	Yellow
+0.01 ~ +1.00	Light Green
±0.00	White
-0.01 ~ -1.00	Light Blue
-1.01 ~ -2.00	Blue
-2.01 ~ -3.00	Dark Blue
-3.01 ~ -5.00	Very Dark Blue
-5.01 ~	Black

(3) 「チャートボード」

- ・ 現在値とチャート、売買高を 10 銘柄同時に一覧表示

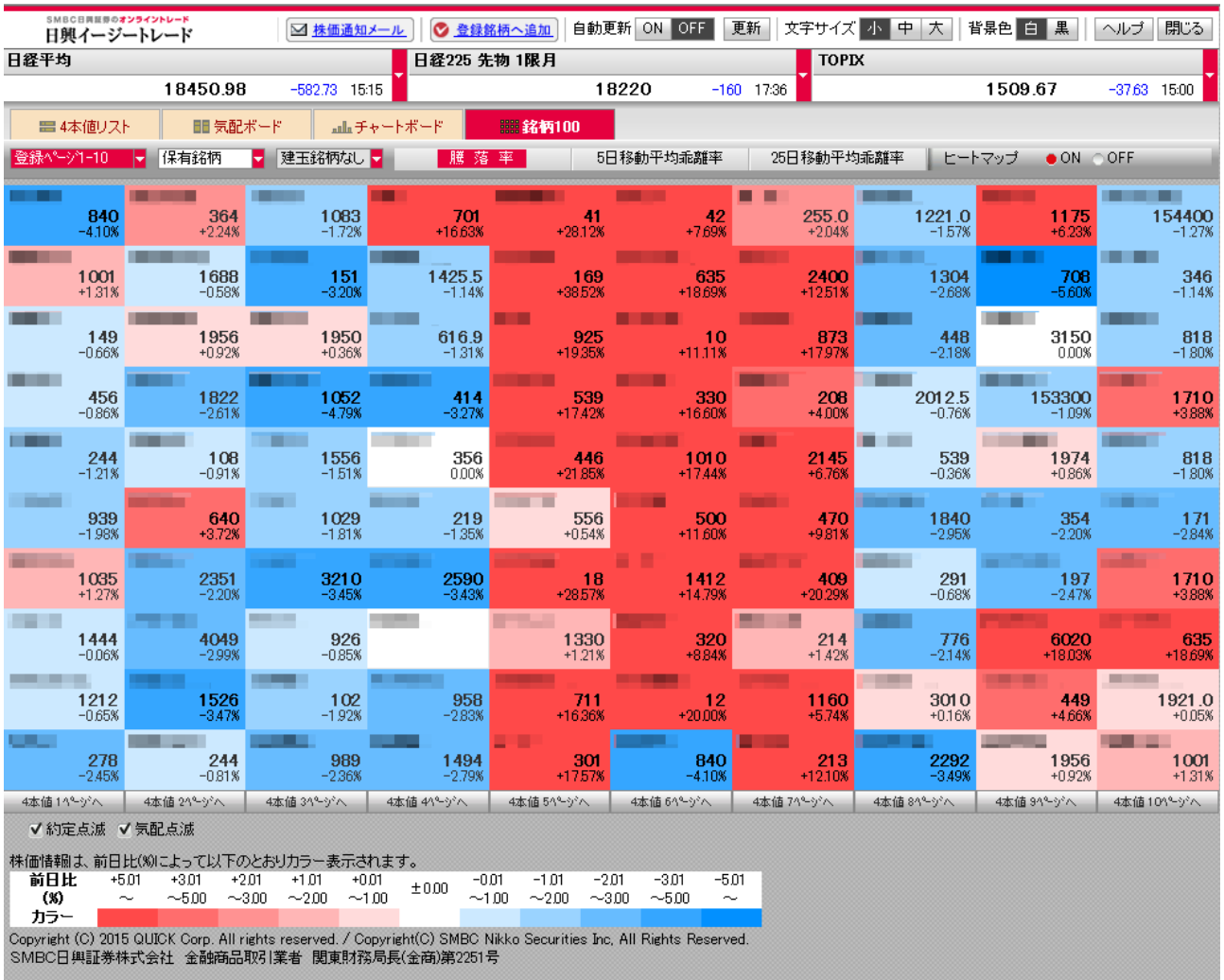
<「チャートボード」画面イメージ>



(4) 「銘柄 100」

- ・ 最大 100 銘柄の騰落率、移動平均乖離率の状況を、変化の水準ごとに色分けして表示

<「銘柄 100」画面イメージ>



以上

金融商品取引法第 37 条(広告等の規制)にかかる留意事項

【手数料等について】

SMBC日興証券株式会社(以下「弊社」といいます。)がご案内する商品等へのご投資には、各商品等に所定の手数料等をご負担いただく場合があります。例えば、店舗における国内の金融商品取引所に上場する株式等(売買単位未満株式を除く。)の場合は約定代金に対して最大 1.242%(ただし、最低手数料 5,400 円)の委託手数料をお支払いいただきます。投資信託の場合は銘柄ごとに設定された各種手数料等(直接的費用として、最大 4.32%の申込手数料、最大 4.5%の換金手数料又は信託財産留保額、間接的費用として、最大年率 5.61%の信託報酬(又は運用管理費用)及びその他の費用等)をお支払いいただきます。債券、株式等を募集、売出し等又は相対取引により購入する場合は、購入対価のみをお支払いいただきます(債券の場合、購入対価に別途、経過利息をお支払いいただく場合があります。)。また、外貨建ての商品の場合、円貨と外貨を交換、又は異なる外貨間での交換をする際には外国為替市場の動向に応じて弊社が決定した為替レートによるものとします。上記手数料等のうち、消費税が課せられるものについては、消費税分を含む料率又は金額を記載しております。

【リスク等について】

各商品等には株式相場、金利水準、為替相場、不動産相場、商品相場等の価格の変動等及び有価証券の発行者等の信用状況(財務・経営状況を含む。)の悪化等それらに関する外部評価の変化等を直接の原因として損失が生ずるおそれ(元本欠損リスク)、又は元本を超過する損失を生ずるおそれ(元本超過損リスク)があります。

なお、信用取引又はデリバティブ取引等(以下「デリバティブ取引等」といいます。)を行う場合は、デリバティブ取引等の額が当該デリバティブ取引等についてお客様の差入れた委託保証金又は証拠金の額(以下「委託保証金等の額」といいます。)を上回る場合があると共に、対象となる有価証券の価格又は指標等の変動により損失の額がお客様の差入れた委託保証金等の額を上回るおそれ(元本超過損リスク)があります。

また、店頭デリバティブ取引については、弊社が表示する金融商品の売付けの価格と買付けの価格に差がある場合があります。

上記の手数料等及びリスク等は商品毎に異なりますので、当該商品等の契約締結前交付書面や目論見書又はお客様向け資料等をよくお読みください。なお、目論見書等のお問い合わせは弊社各部店までお願いいたします。

商号等

SMBC日興証券株式会社 金融商品取引業者 関東財務局長(金商)第 2251 号

加入協会名

- ・日本証券業協会
- ・一般社団法人日本投資顧問業協会
- ・一般社団法人金融先物取引業協会
- ・一般社団法人第二種金融商品取引業協会