

2016年2月26日  
SMBC日興証券株式会社

オンライントレードサービス『日興イーजीトレード』の投資情報を大幅に拡充  
～銘柄の選定や分析に役立つツールを搭載～

SMBC日興証券は、幅広い投資家の皆様に役立つ投資情報を提供するため、3月4日(金)より、オンライントレードサービス『日興イーजीトレード』の機能を大幅に拡充し、お客様の銘柄の選定や分析に役立つ以下の3つのツールを搭載いたします。

**【リニューアル実施日時】**

3月4日(金) 20時ごろ(予定)

**【主な拡充内容】**

- (1) 「売買シグナル」機能を搭載
- (2) 「QUICKスコア」機能を搭載
- (3) 「業績」機能を搭載

各機能の詳細については、次ページ以降でご紹介しております。

・「拡充される機能のポイント」についてはこちらのお知らせをご覧ください。

→ [http://www.smbcnikko.co.jp/news/customer/2016/n\\_20160226\\_01.html](http://www.smbcnikko.co.jp/news/customer/2016/n_20160226_01.html)

当社は、「いっしょに、明日のこと。」をブランドスローガンに、引き続きお客様を中心に考え、より高い価値を提供し、満足と安心をお届けしてまいります。

## 【主な拡充内容】

### (1)「売買シグナル」機能を搭載

- 最大過去2年間のデータで売買シミュレーションを行い、どのテクニカル指標に基いて売買をしたらよい収益をあげることができたかを確認可能
- テクニカル指標については、23パターンでシミュレーションし、全てのパターンの総損益率や、売買回数、直近サイン発生日を表示

### <「売買シグナル」画面イメージ>

株価 チャート 過去の株価 四季報 業績 QUICKスコア 売買シグナル

ニュース レポート 適時開示情報 決算カレンダー 詳細チャート 更新

日経平均: 15,568.72 +616.11 10/29 日経平均先物: 15,550 +750.10 29 TOPIX: 1,254.68 +58.40 10/29

売買シグナル一覧 更新日: 16/02/12

2/12に売買シグナルが出た指標

No	テクニカル指標	売買条件	総損益(%)	売買回数	詳細チャート
1	逆張り ポリンジャーバンド	-2σを下抜け	-206.07%	7	AV
2	逆張り 移動平均乖離率	25日が-5%以下	-292.66%	12	AV
3	逆張り 移動平均乖離率	25日が-7%以下	-311.66%	10	AV
4	逆張り 移動平均乖離率	25日が-10%以下	-286.88%	8	AV
5	逆張り 移動平均乖離率	75日が-5%以下	-139.84%	7	AV
6	逆張り 移動平均乖離率	75日が-10%以下	-173.14%	4	AV
7	逆張り 移動平均乖離率	75日が-15%以下	-77.84%	4	AV
8	順張り MACD	シグナルを下抜け	+732.92%	43	

### <「売買シグナル一覧」画面イメージ>

新値銘柄 売買シグナル一覧

売買シグナル検索

一致条件の表示/非表示

直近シグナル  買いシグナル  売りシグナル

対象指標

<input type="checkbox"/> 順張り	<input type="checkbox"/> 逆張り	<input type="checkbox"/> 一目均衡表
<input type="checkbox"/> 単純移動平均	<input type="checkbox"/> 指数平滑移動平均	<input type="checkbox"/> ポリンジャーバンド
<input type="checkbox"/> バラボリック	<input type="checkbox"/> MACD	<input type="checkbox"/> RSI
<input type="checkbox"/> 回帰トレンド	<input type="checkbox"/> 移動平均乖離率	<input type="checkbox"/> RCI
<input type="checkbox"/> スローストキャスティック	<input type="checkbox"/> サイロカルライン	

総損益: [ ] %以上 ~ [ ] %以下

売買回数: [ ] 回以上 ~ [ ] 回以下

市場:  東証1部  東証2部  東証マザーズ  
 東証JQスタンダード  東証JQグロース  その他市場

時価総額: [ ] 億円以上 ~ [ ] 億円以下

銘柄コード: [ ]

検索

過去(最大2年前)からシグナル発生日までのテクニカル指標と売買条件に基づく売買シミュレーション結果です。新規上場銘柄は2年未満のシミュレーション結果となります。

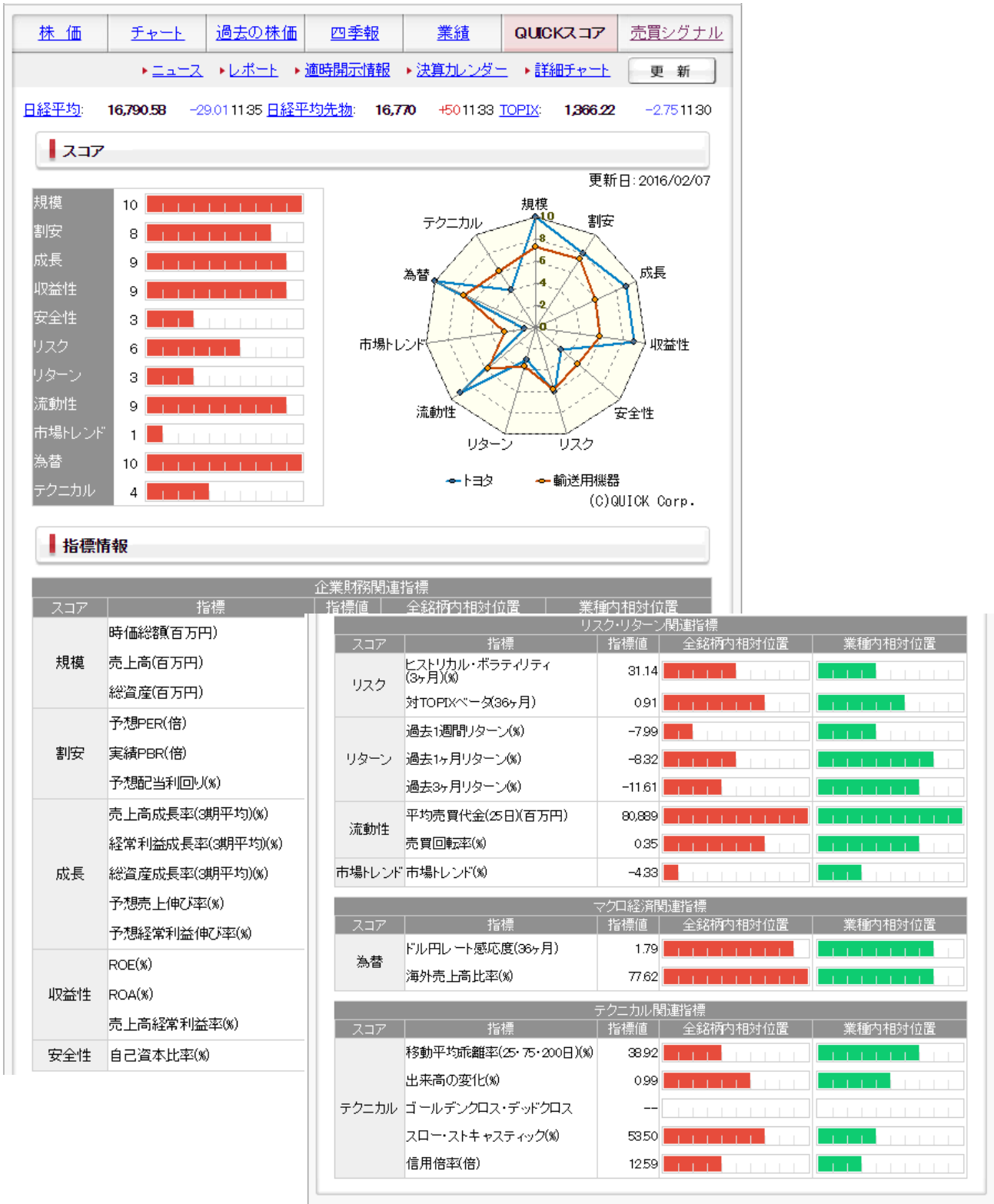
1~20件(全500件)

銘柄	終値 01/19	テクニカル指標	発生シグナル	売買総損益	売買回数	直近サイン発生日	
						買い	売り
アサカ理研 (5724) 東証JQスタンダード	1,018.0	スローストキャスティック %SDが20以下で%Dが%SDを上抜け/%SDが80以上で%SDを下抜け	↑	+912.65%	12	2016/01/19	2015/08/10
富越ホールディングス (6620) 東証1部	353.0	サイロカル 30以下/70以上	↑	+487.62%	11	2016/01/19	2015/11/24

(2)「QUICK スコア」機能を搭載

- 「QUICK スコア」では、銘柄の特徴を4つの要因(ファンダメンタルズ・マーケット・マクロ・テクニカル)に属する11個の観点(規模・割安・成長・収益性・安全性・リスク・リターン・流動性・市場トレンド・為替感応度・テクニカル)で評価し、各10段階でスコアリングした情報を表示

<「QUICK スコア」画面イメージ>



(3)「業績」機能を搭載

- 個別銘柄に関する業績の推移を、グラフ等を使いわかりやすく表示。業績進捗度、売上高・経常利益・当期利益の推移、売上高構成や貸借対照表ウェイトなどを直感的に把握することが可能

<「業績」画面イメージ>



以上

## 金融商品取引法第 37 条(広告等の規制)にかかる留意事項

### 【手数料等について】

SMBC日興証券株式会社(以下「弊社」といいます。)がご案内する商品等へのご投資には、各商品等に所定の手数料等をご負担いただく場合があります。例えば、店舗における国内の金融商品取引所に上場する株式等(売買単位未満株式を除く。)の場合は約定代金に対して最大 1.242%(ただし、最低手数料 5,400 円)の委託手数料をお支払いいただきます。投資信託の場合は銘柄ごとに設定された各種手数料等(直接的費用として、最大 4.32%の申込手数料、最大 4.5%の換金手数料又は信託財産留保額、間接的費用として、最大年率 5.61%の信託報酬(又は運用管理費用)及びその他の費用等)をお支払いいただきます。債券、株式等を募集、売出し等又は相対取引により購入する場合は、購入対価のみをお支払いいただきます(債券の場合、購入対価に別途、経過利息をお支払いいただく場合があります。)。また、外貨建ての商品の場合、円貨と外貨を交換、又は異なる外貨間での交換をする際には外国為替市場の動向に応じて弊社が決定した為替レートによるものとします。上記手数料等のうち、消費税が課せられるものについては、消費税分を含む料率又は金額を記載しております。

### 【リスク等について】

各商品等には株式相場、金利水準、為替相場、不動産相場、商品相場等の価格の変動等及び有価証券の発行者等の信用状況(財務・経営状況を含む。)の悪化等それらに関する外部評価の変化等を直接の原因として損失が生ずるおそれ(元本欠損リスク)、又は元本を超過する損失を生ずるおそれ(元本超過損リスク)があります。

なお、信用取引又はデリバティブ取引等(以下「デリバティブ取引等」といいます。)を行う場合は、デリバティブ取引等の額が当該デリバティブ取引等についてお客様の差入れた委託保証金又は証拠金の額(以下「委託保証金等の額」といいます。)を上回る場合があると共に、対象となる有価証券の価格又は指標等の変動により損失の額がお客様の差入れた委託保証金等の額を上回るおそれ(元本超過損リスク)があります。

また、店頭デリバティブ取引については、弊社が表示する金融商品の売付けの価格と買付けの価格に差がある場合があります。

上記の手数料等及びリスク等は商品毎に異なりますので、当該商品等の契約締結前交付書面や目論見書又はお客様向け資料等をよくお読みください。なお、目論見書等のお問い合わせは弊社各本店までお願いいたします。

### 商号等

SMBC日興証券株式会社 金融商品取引業者 関東財務局長(金商)第 2251 号

### 加入協会名

- ・日本証券業協会
- ・一般社団法人日本投資顧問業協会
- ・一般社団法人金融先物取引業協会
- ・一般社団法人第二種金融商品取引業協会