

【NEWS RELEASE】

2019年3月29日

SMBC日興証券株式会社

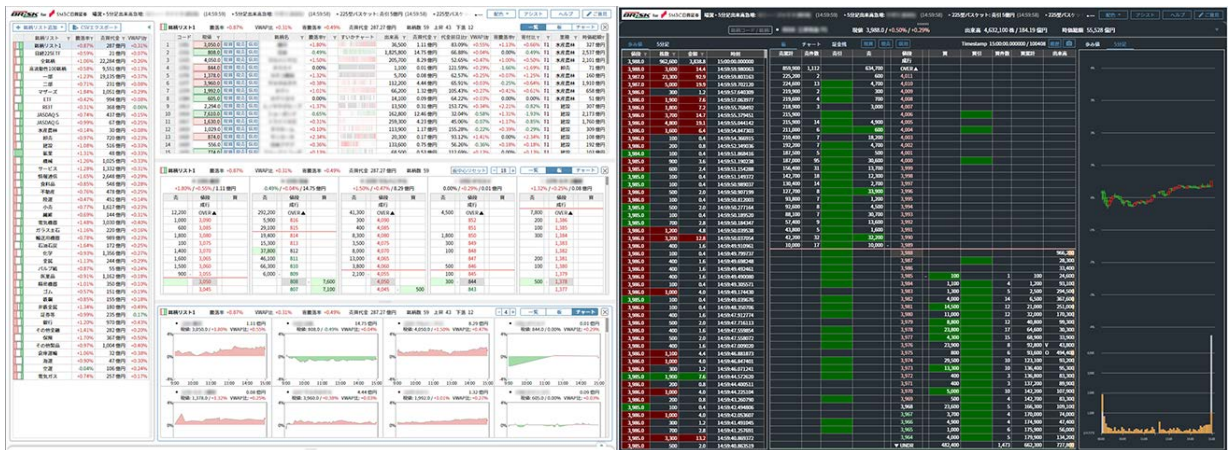
フル板情報サービス「BRiSK for SMBC日興証券」を導入
~個人投資家向けに東証全上場銘柄のフル板情報を複数銘柄同時配信するサービスの提供開始~

SMBC日興証券株式会社は、本年4月1日(月)より、アルゲンタム・コード株式会社(本社:東京都中央区、代表取締役:塩谷明達、以下「アルゲンタム・コード」)が提供する東証全上場銘柄のフル板情報配信ツール「BRiSK for SMBC日興証券」※1(以下「本サービス」)をオンライントレード(日興イーजीトレード)に導入いたします。

本サービスでは、アルゲンタム・コードが開発した独自のデータ圧縮・配信技術により、東証全上場銘柄のフル板情報を一挙にお客さまの利用端末に配信し、複数銘柄のフル板情報を一覧で表示します。国内株式の気配情報はデータ量が非常に多くなることから、現在値から上下各10本までに限定した気配情報あるいは1銘柄のみの全ての板情報(フル板情報)の配信に留まる場合が一般的ですが、本サービスにおいては、これまでにない情報量とライブ感でマーケットの状況を俯瞰することが可能です。

【BRiSK for SMBC日興証券の特徴】

1. フル板情報の配信に加えて、歩み値のライブ表示が可能
2. 大口注文をはじめとする相場状況の通知
3. 銘柄をコピー&ペーストするだけの簡単な銘柄登録

<「BRiSK for SMBC日興証券」画面イメージ>


詳細はこちら→<https://www.smbcnikko.co.jp/service/online/trade/content/brisk/index.html>

 いっしょに、明日のこと。
Share the Future

本サービスは専用アプリケーションのインストール等が不要なブラウザベースでの稼働となっており、利用シーンが考え抜かれたユーザー・インターフェースによる快適な操作性でお客様の素早い情報収集をサポートします。また、パソコンだけでなくスマートフォンなどご利用可能なモバイルデバイス対応版の「BRISK モバイル for SMBC日興証券」も同時リリースし、お客様のあらゆる投資スタイルに対応いたします。

本サービスを導入することで、株式を頻繁にお取引されるお客様の利便性も大きく向上します。特にダイレクトコース^{※2}においては、信用取引の委託手数料は0円とお取引しやすく、制度信用取引に加え、3月からは一般信用取引で、売り建て取引の取り扱いを開始いたしましたので、当社でのオンライントレードをより一層身近に感じていただけます。

当社は「いっしょに、明日のこと。」をブランドスローガンに、今後も引き続きお客様を中心に考え、より高い価値を提供し、信頼と安心をお届けしてまいります。

【アルゲンタム・コード株式会社について】

アルゲンタム・コードは、国内法人として唯一(2019年3月20日現在)の高速取引行為者(以下、「HST」)であるダルマ・キャピタル株式会社のメンバーによって設立された会社で、HSTとして培ったテクノロジーやノウハウにより、独自性の高い金融市場情報サービスの提供を行うフィンテックベンチャーです。

- ※1 本サービスは、一定の条件(前月の現物/信用取引の約定回数 5 回以上、またはダイレクトコースのお客様で「シルバーステージ」以上)を満たすお客様に対し、無償で提供させていただきます。また、本サービスをご利用いただくためには所定のPC・ブラウザ等のご利用環境が必要です。本サービスの内容、ご利用条件等の詳細は、当社ホームページにてお知らせいたします。
- ※2 ダイレクトコースは、情報収集やお取引を主にパソコンやスマートフォンからご自身で行う方向けのコースで、現物株式の委託手数料は最低 135 円、信用取引の委託手数料は 0 円、投資信託は 1,000 本以上取り揃えています。
詳細はこちら→<https://www.smbcnikko.co.jp/service/course/direct/>

以上

金融商品取引法第 37 条(広告等の規制)にかかる留意事項

【手数料等について】

SMBC日興証券株式会社(以下「弊社」といいます。)がご案内する商品等へのご投資には、各商品等に所定の手数料等をご負担いただく場合があります。例えば、店舗における国内の金融商品取引所に上場する株式等(売買単位未満株式を除く。)の場合は約定代金に対して最大 1.242%(ただし、最低手数料 5,400 円)の委託手数料をお支払いいただきます。投資信託の場合は銘柄ごとに設定された各種手数料等(直接的費用として、最大 4.32%の申込手数料、最大 4.5%の換金手数料又は信託財産留保額、間接的費用として、最大年率 5.61%の信託報酬(又は運用管理費用)及びその他の費用等)をお支払いいただきます。債券、株式等を募集、売出し等又は相対取引により購入する場合は、購入対価のみをお支払いいただきます(債券の場合、購入対価に別途、経過利息をお支払いいただく場合があります。)。また、外貨建ての商品の場合、円貨と外貨を交換、又は異なる外貨間での交換をする際には外国為替市場の動向に応じて弊社が決定した為替レートによるものとします。上記手数料等のうち、消費税が課せられるものについては、消費税分を含む料率又は金額を記載しております。

【リスク等について】

各商品等には株式相場、金利水準、為替相場、不動産相場、商品相場等の価格の変動等及び有価証券の発行者等の信用状況(財務・経営状況を含む。)の悪化等それらに関する外部評価の変化等を直接の原因として損失が生ずるおそれ(元本欠損リスク)、又は元本を超過する損失を生ずるおそれ(元本超過損リスク)があります。

なお、信用取引又はデリバティブ取引等(以下「デリバティブ取引等」といいます。)を行う場合は、デリバティブ取引等の額が当該デリバティブ取引等についてお客様の差入れた委託保証金又は証拠金の額(以下「委託保証金等の額」といいます。)を上回る場合があると共に、対象となる有価証券の価格又は指標等の変動により損失の額がお客様の差入れた委託保証金等の額を上回るおそれ(元本超過損リスク)があります。

また、店頭デリバティブ取引については、弊社が表示する金融商品の売付けの価格と買付けの価格に差がある場合があります。

上記の手数料等及びリスク等は商品毎に異なりますので、当該商品等の契約締結前交付書面や目論見書又はお客様向け資料等をよくお読みください。なお、目論見書等のお問い合わせは弊社各都店までお願いいたします。

商号等

SMBC日興証券株式会社 金融商品取引業者 関東財務局長(金商)第 2251 号

加入協会

- ・日本証券業協会
- ・一般社団法人日本投資顧問業協会
- ・一般社団法人金融先物取引業協会
- ・一般社団法人第二種金融商品取引業協会